

CombiLine Disk

Design | TreCe



Platseffektiva diskar som utnyttjar kontorets alla ytor. Kombinera din egen uppställning. Välj mellan olika moduler, öppna, med dörrar eller med lådor. Rostfria handtag ingår som standard.

Välj mellan två standardhöjder, 880 och 1057 mm. Moduler i bredd 605 mm kan även fås med enkeldörr, kontakta TreCe för artikelnummer. Finns i standard vitt eller lackerat i valfri NCS kulör.

Mått: Bredd x Höjd (inkl. sockel) x Djup. **Stomme:** 19 mm. **Fronter:** 16 mm. **Sockelhöjd:** 157 mm.
NCS avser produkt lackad i en valfri NCS-kulör.



Låda upp till 65 kg med 100% utdrag.



Mapplåda 2x4A4.

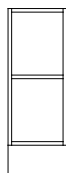


Lådinsats.

Höga lådor med 100% utdrag har en max lastvikt på 65 kg.

Låga lådor med 100% utdrag har en max lastvikt på 35 kg.

CombiLine Disk



DÖ30
310x 880x570



DS30
310x880x570



DL30/4L 100%
310x880x570

Bredd 310 mm, Höjd 880 mm, Djup 570 mm

Benämning	Vit	NCS	Bok	Björk	Ek
DÖ30	821612	829612L	823612	825612	827612
DS30	821613	829613L	823613	825613	827613
DL30/4L 100%	821610	829610L	823610	825610	827610



HDÖ30
310x1057x570



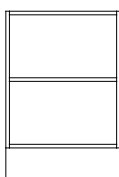
HDS30
310x1057x570



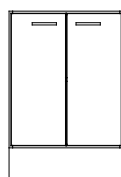
HDL30/4L 100%
310x1057x570

Bredd 310 mm, Höjd 1057 mm, Djup 570 mm

Benämning	Vit	NCS	Bok	Björk	Ek
HDÖ30	821632	829632L	823632	825632	827632
HDS30	821633	829633L	823633	825633	827633
HDL30/4L 100%	821634	829634L	823634	825634	827634



DÖ60
605x880x570



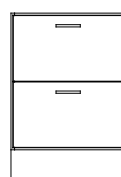
DS60
605x880x570



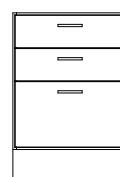
DL60/4L 100%
605x880x570

Bredd 605 mm, Höjd 880 mm, Djup 570 mm

Benämning	Vit	NCS	Bok	Björk	Ek
DÖ60	821712	829712L	823712	825712	827712
DS60	821713	829713L	823713	825713	827713
DL60/4L 100%	821710	829710L	823710	825710	827710



DL60/2L 100%
605x880x570



DL60/3L 100%
605x880x570

Benämning	Vit	NCS	Bok	Björk	Ek
DL60/2L 100%	821814	829814L	823814	825814	827814
DL60/3L 100%	821815	829815L	823815	825815	827815

Mått: Bredd x Höjd (inkl. sockel) x Djup. **Stomme:** 19 mm. **Fronter:** 16 mm. **Sockelhöjd:** 157 mm.
NCS avser produkt lackad i en valfri NCS-kulör.

CombiLine Disk



HDÖ60 605x1057x570
HDS60 605x1057x570
HDL60/4L 100% 605x1057x570
HDL60/2L 100% 605x1057x570

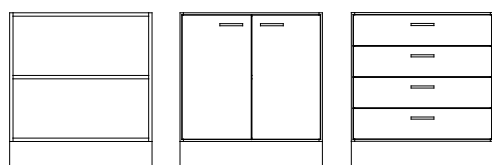
Bredd 605 mm, Höjd 1057 mm, Djup 570 mm

Benämning	Vit	NCS	Bok	Björk	Ek
HDÖ60	821732	829732L	823732	825732	827732
HDS60	821733	829733L	823733	825733	827733
HDL60/4L 100%	821735	829735L	823735	825735	827735
HDL60/2L 100%	821834	829834L	823834	825834	827834

Låga lådor med 100% utdrag har en max lastvikt på 35 kg.

Höga lådor med 100% utdrag har en max lastvikt på 65 kg.

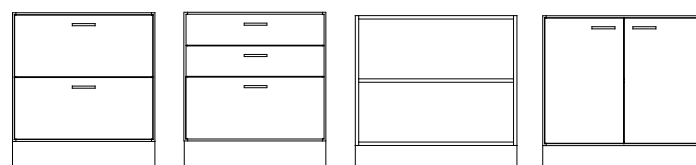
Rostfria handtag ingår som standard. Önskar du hellre svarta eller vita, notera det i din beställning.



DÖ80 800x880x570
DS80 800x880x570
DL80/4L 100% 800x880x570

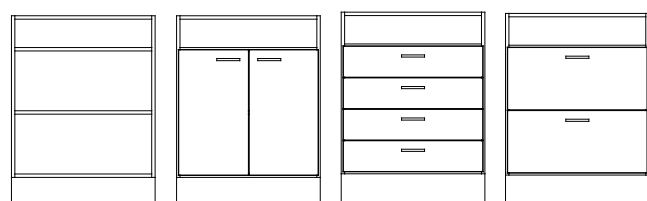
Bredd 800 mm, Höjd 880 mm, Djup 570 mm

Benämning	Vit	NCS	Bok	Björk	Ek
DÖ80	821512	829512L	823512	825512	827512
DS80	821513	829513L	823513	825513	827513
DL80/4L 100%	821510	829510L	823710	825710	827710



DL80/2L 100% 800x880x570
DL80/3L 100% 800x880x570
DÖ90 900x880x570
DS90 900x880x570

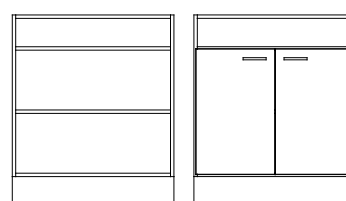
Benämning	Vit	NCS	Bok	Björk	Ek
DL80/2L 100%	821615	829615L	823615	825615	827615
DL80/3L 100%	821517	829517L	823517	825517	827517
DÖ90	821811	829811L	823811	825811	827811
DS90	821812	829812L	823812	825812	827812



HDÖ80 800x1057x570
HDS80 800x1057x570
HDL80/4L 100% 800x1057x570
HDL80/2L 100% 800x1057x570

Bredd 800 mm, Höjd 1057 mm, Djup 570 mm

Benämning	Vit	NCS	Bok	Björk	Ek
HDÖ80	821532	829532L	823532	825532	827532
HDS80	821533	829533L	823533	825533	827533
HDL80/4L 100%	821537	829537L	823537	825537	827537
HDL80/2L 100%	821534	829534L	823534	825534	827534



HDÖ90 900x1057x570
HDS90 900x1057x570

Bredd 900 mm, Höjd 880/1057 mm, Djup 570 mm

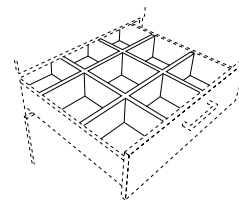
Benämning	Vit	NCS	Bok	Björk	Ek
HDÖ90	821831	829831L	823831	825831	827831
HDS90	821832	829832L	823832	825832	827832

Mått: Bredd x Höjd (inkl. sockel) x Djup. **Stomme:** 19 mm. **Fronter:** 16 mm. **Sockelhöjd:** 157 mm.
NCS avser produkt lackad i en valfri NCS-kulör.

Tillbehör

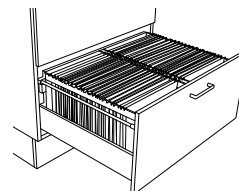
Insats till låda, vit

Benämning	Passar till	Max last	Utdrag	Mått/fack	Art nr
Insats bredd 605, 100%, 9 fack	605 mm	35 kg	100%	162x162	821012
Insats bredd 800, 100%, 9 fack	800 mm	35 kg	100%	164x226	821014



Mapplåda, Djup 570 mm, 100 % utdrag max 65 kg

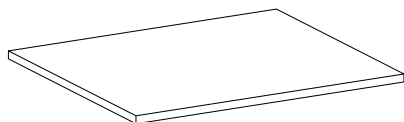
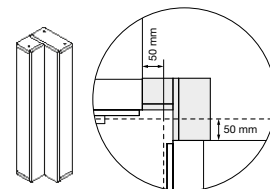
Benämning	Vit	NCS	Bok	Björk	Ek
Mapplåda ML60/570, 1xA4, 100%	831727	839727L	833727	835727	837727
Mapplåda ML80/570, 2xA4, 100%	831729	839729L	833729	835729	837729
Mapplåda Folio MLF60/570, 100%	831827	839827L	833827	835827	837827



Hörnmodul, 100x880x100 mm

Benämning	Vit	NCS	Bok	Björk	Ek
Hörnmodul	821010	829010L	823010	825010	827010

När hörnmodul används – förläng båda bänkskivorna med 50 mm. Hörnmodul livas med sockel.

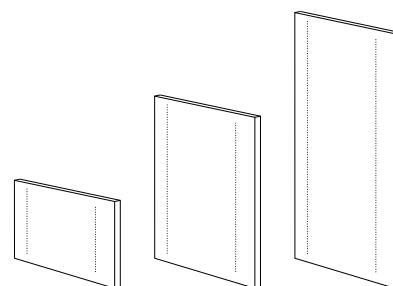


Hyllplan, Djup 570 mm (Bredd x Djup)

Benämning	Vit	NCS	Bok	Björk	Ek
30/570	821913	829913L	823913	825913	827913
60/570	821914	829914L	823914	825914	827914
80/570	821916	829916L	823916	825916	827916
90/570	821915	829915L	823915	825915	827915

Mellanvägg, passar till bredd 605, 800 och 900 mm

Benämning	Vit	NCS	Bok	Björk	Ek
Mellanvägg 371	811913	819913L	813913	815913	817913
Mellanvägg 723	801912	809912L	803912	805912	807912
Mellanvägg 1075	801915	809915L	803915	805915	807915

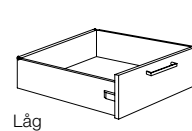


Skåplås (inkl. 2 st. nycklar)

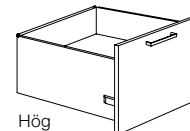
Benämning	Art nr
Skåplås, olika låsnummer	830910
Tillägg lika låsning	830985

Låda låg, 100% utdrag, Djup 570 mm (Max 35 kg/låda)

Benämning	Vit	NCS	Bok	Björk	Ek
Låg 30/570	831720	839720L	833720	835720	837720
Låg 60/570	831721	839721L	833721	835721	837721
Låg 80/570	831722	839722L	833722	835722	837722



Låg



Hög

Huvudnyckel

Benämning	Låstyp	Art nr
Huvudnyckel	Skåplås	840913

Låda hög, 100% utdrag, Djup 570 mm (Max 65 kg/låda)

Benämning	Vit	NCS	Bok	Björk	Ek
Hög 60/570	831714	839714L	833714	835714	837714
Hög 80/570	831719	839719L	833719	835719	837719



Grepphandtag Edge, tillägg



Bygelhandtag, standard

Grepphandtag Edge

Benämning	Mått	Material	Art nr
Grepphandtag Edge*	40 mm	Rostfri look	850322
Grepphandtag Edge*	40 mm	Svart, borstad	850320
Grepphandtag Edge*	40 mm	Vit, lackad	850321

Bygelhandtag, standard

Benämning	Mått	Rostfritt	Svart	Vit
Bygelhandtag*	c/c 128 mm	850304	850302	850303

* Rostfria bygelhandtag ingår som standard, önskar du svarta eller vita vänligen notera det på din beställning. Önskar du andra handtag, kontakta TreCe.

Bensats, Höjd 157 mm, Djup 370 mm (Inkl. bottenplatta)

Benämning	Vit	NCS	Bok	Björk	Ek
30/370	841936	879936L	843936	845936	877936
60/370	841937	879937L	843937	845937	877937
80/370	841940	879940L	843940	845940	877940

Bensats, Höjd 157 mm, Djup 570 mm (Inkl. bottenplatta)

Benämning	Vit	NCS	Bok	Björk	Ek
30/570	841931	879931L	843931	845931	877931
60/570	841932	879932L	843932	845932	877932
80/570	841939	879939L	843939	845939	877939
90/570	841933	879933L	843933	845933	877933

Hjulsats, Höjd 108 mm, Djup 570 mm (Inkl. bottenplatta)

Benämning	Vit	NCS	Bok	Björk	Ek
30/570	841921	879921L	843921	845921	877921
60/570	841922	879922L	843922	845922	877922
80/570	841926	879926L	843926	845926	877926
90/570	841923	879923L	843923	845923	877923

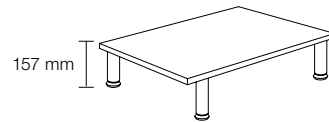
Önskar du andra hjul, kontakta TreCe.



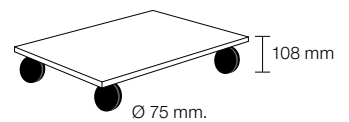
Knoppar handtag, standard

Benämning	Mått	Rostfritt	Svart	Vit
Knopp*	ø 19 mm	850313	850312	850314

* Rostfria knoppar ingår som standard, önskar du svarta eller vita vänligen notera det på din beställning. Önskar du andra handtag, kontakta TreCe.



Rostfria justerbara ben. Önskar du andra ben/hjul kontakta TreCe.



Lastkapacitet per hjul: 100 kg
Material: svarta hjul med gummiyta
Två av hjulen har broms.



Bänkskivor Högtryckslaminat, Formica Collection Colors och Woods, Pfeleiderer Wood decors



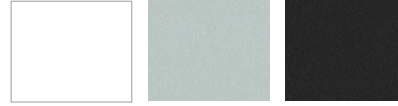
Vit (F1040) Bok (F2726) Björk (F7555) Ek (R20095) Ask (F1004)



Ljusgrå (F7927) Grå (F7912) Antracit (F2297) Svart (F2253) Oliv (F5343)

Benämning	Kulör	Art nr
Laminat - 600 mm djup	Vit F1040	821001
Laminat - 600 mm djup	Bok F2726	822001
Laminat - 600 mm djup	Björk F7555	824101
Laminat - 600 mm djup	Ek R20095	826001
Laminat - 600 mm djup	Ask F1004	828071
Laminat - 600 mm djup	Ljusgrå F7927	828011
Laminat - 600 mm djup	Grå F7912	828001
Laminat - 600 mm djup	Antracit F2297	828031
Laminat - 600 mm djup	Svart F2253	828021
Laminat - 600 mm djup	Oliv F5343	828081

Bänkskivor Direktlaminat



Vit (6459BS) Ljusgrå (U12188) Antracit (U12011)

Benämning	Kulör	Art nr
Bänkskiva - 600 mm djup	Vit 6459BS	829001
Bänkskiva - 600 mm djup	Ljusgrå U12188	829101
Bänkskiva - 600 mm djup	Antracit U12011	829201

Bänkskivor Fanér



Bok Fanér Björk Fanér Ek Fanér

Benämning	Kulör	Art nr
Fanér - 600 mm djup	Bok	823001
Fanér - 600 mm djup	Björk	825001
Fanér - 600 mm djup	Ek	827011

Specifikationer CombiLine

CombiLine

Direktlaminerade och lackade ytor inom CombiLine har en spånkärna, med undantag av vissa hyllplan. Rygg, stomme, dörrar och kantlister har som standard samma kulör/trä som övriga delar om inget annat anges.

Stomme

Tjocklek 19 mm, med 0,8 mm rak ABS-kantlist.

- Direktlaminat vit, bok, björk och ek.
- Lackerat kan fås i valfri NCS-kulör.

Rygg

Tjocklek 12 mm, direktlaminat in- och utvändigt.

Sockel

Varje enhet har en egen indragen sockel fram- och baktill med 4 stycken justerbara fötter (gäller inte miljödiskar med uppkörningsramp).

- Sockelhöjd 157 mm. Kan ersättas med;
- Bottenplatta med justerbara rostfria ben, höjd 157 mm.
 - Bottenplatta med låsbara hjul, höjd 104 mm.

Dörrar

Tjocklek 16 mm, med 2 mm rak ABS-kantlist.

- Vitlackerat UV-behandlat direktlaminat (NCS S 0500-N), samt direktlaminat i bok, björk och ek.
- Lackerat kan fås i valfri NCS-kulör.
- Självstängande dolda gångjärn med integrerade luckdämpare (gäller ej produkter med aximatgångjärn, 180° öppning).
- Enkeldörrar är högerhängda som standard.

Lådfronter

Tjocklek 16 mm. Med 2 mm rak ABS-kantlist.

Lådfront, låg: 173 mm

Lådfront, hög: 349 mm

- Vitlackad UV-behandlat direktlaminat (NCS S 0500-N), samt direktlaminat i bok, björk och ek.
- Lackerat kan fås i valfri NCS-kulör.

Lådor

Lådor med djup 570 mm har låddämpning.

- Utdragskapacitet på 100%, maxvikt på 35 kg.
- Utdragskapacitet på 100%, maxvikt på 65 kg.

Hyllplan

Samtliga hyllplan är flyttbara och monteras med infrästa hyllsnäckor. Borrindelning c/c 32 mm.

- 310 – 605 mm har spånkärna.
- 800 – 900 mm har lamellkärna av furu.

Miljödisk

MDL60/MD60/MDH60/MD65/MD70

Bottenplattan är försedd med en uppkörningsramp i rostfri plåt.

- Dörrar med aximatgångjärn möjliggör 180 graders öppning för smidig in- och utkörning av returkär.

Posthyllor

Justerbara och utdragbara med avsedd monteringslister. Levereras som standard med indelning c/c 96 mm.

- Posthyllor i plexi har integrerad namnetikett.
- Posthyllor finns mot tillägg i pulverlackerat stål, svart alt. vit.

Plåtluckor postsortering

Vit pulverlackad stålplåt. Hyllplan innanför i material lika stomme, tjocklek 19 mm.

- Inkl. lås samt 2 st nycklar med individuella låsnummer.
- Slits/insläpp 22 mm. Öppen lucka ger fritt mått 90 mm.

Väggmoduler

Vitlackad upphängningslist i stål ingår till alla väggmoduler.

Låstyper

Olika typer av lås och stängningar finns till dörrar, så som elektroniska RFID lås, kodlås, skåplås, hänglåsbeslag och push-to-open. För nätverksbaserade lås kontakta TreCe för individuell rådgivning.

Passbitar/Täcksidor

Finns som tillbehör i samma utförande som vald stomme. Bredd, höjd och djup anpassas efter önskemål.

Handtag

Rostfria bygelhandtag som standard, önskar du svarta eller vita vänligen notera i beställningen.

- Bygelhandtag c/c 128 mm.
- Grepchandtag 40 mm.

Bänkskivor

Högtryckslaminat: 23 mm standardskivor belagda med högtryckslaminat samt 2 mm matchande airtech-kantlist.

- Formica Collection Colors
- Formica Collection Woods
- Pfeleiderer Wood decors

Direktlaminat:

22 mm standardskivor har ett yttre pappersskikt som är belagt med ett impregnerat papper samt en finish av aluminiumpartiklar för extra skydd mot slitage. 2 mm matchande airtech-kantlist.

Fanér: Alternativt 22 mm klarlackad bok, björk- samt ekfanérad spånskiva med 2 mm massiv kantlist.

Airtech-kantlist: Även kallad laserlist, ger en nästintill osynlig fog mellan skiva och kantlist. Detta ger även ett högre skydd mot vatten och värme. Denna teknik är limfri vid tillverkningsprocessen vilket ger en lägre miljöpåverkan.

Håltagningar: Pulverlackad stålinsats, finns i vitt alt. svart.

- Runda med 110, 250 samt 400 mm i diameter.
- Fyrkantiga 250x250 mm samt 350x350 mm.
- Urtag 340x40 mm.

Lock till håltagning: Pulverlackad plåt. Finns till runda hål med 250 och 400 mm i diameter.

Håltagningar: Rostfri, nedfälld ring i bänkskiva

- Rund 250 mm i diameter.

Lock till håltagning: Kompaktlaminat, nerfälld/integrerad i ring, tj 6 mm

- Runt 250 mm i diameter med knapp.
- Kompaktlaminat, Formica F2297(antracit) alt F1040 (vit).

Generell info

Montering

Alla moduler är fabriksmonterade. Bänkskivor/Täcksidor/Toppskivor monteras på plats.

Garanti

Vi lämnar 5 års fabriksgaranti på CombiLine.

Skåplås

Robusta skåplås med huvudnyckelsystem, individuella låsnummer. och 2 st. nycklar som standard. Lika låsning kan fås mot tillägg.

Kontakta TreCe AB för kund Anpassning av vald produkt.

SNABBFAKTA

Deklarationens innehåll	Certifiering TreCe	Certifiering TreCe
Miljö, kvalitet, socialt ansvar	ISO 9001:2015	ISO 14001:2015
Tillverkningsland	Certifiering Produkt	Godkända användarmiljöer
Sverige	Möbelfakta	Kontor, offentlig miljö och skola



SVHC/ECHA:s kandidatlista

Inga kemikalier upptagna på ECHA:s kandidatlista över SVHC får förekomma i halter >0.1 vikt% i de komponenter, delar eller kemikalier som ingår eller används vid tillverkning av möbeln/produkten. Se <http://echa.europa.eu/sv/candidate-list-table>

Trä

Rutiner ska finnas som säkerställer att trä eller träbaserade material är spårbart och kommer från legala och acceptabla källor enligt tabell 1. Spånskivor i vit, bok, björk och ek uppfyller kraven.

Tabell 1: Krav trä eller träbaserade material.

Krav	Uppfyller
Har legal ägande/nyttjanderätt.	X
Följer nationellt och lokalt gällande lagar och bestämmelser beträffande brukande, miljö, arbete och välfärd, hälsa och säkerhet, samt andra parter nyttjanderätt.	X
Betalar relevanta skatter och avgifter som är kopplade till brukandet.	X
Följer CITES bestämmelser (gäller enbart vissa träarter, se CITES hemsida).	X
Spånskivorna uppfyller kraven för formaldehyd enligt emissionskrav E1.	X

Beslag och metalldelar

Ingående beslag såsom gångjärn, skruvar och handtag uppfyller kraven i tabell 2.

Tabell 2: Krav beslag och metall.

Krav	Uppfyller
Metall som under längre tid kommer i direkt kontakt med hud (t.ex. armstöd) får inte utgöras av legeringar innehållande nickel, krom III eller krom VI.	X

Lim

Lim som används vid tillverkningen uppfyller kraven i tabell 3 som begränsar användningen av miljö- och hälsofarliga flyktiga organiska lösningsmedel (VOC) och hälsofarlig formaldehyd.

Tabell 3: Krav för lim

Krav	Uppfyller
Lim som används vid tillverkning av möbler eller komponenter till möbler får innehålla max 10 vikt% VOC	X
Lim som används vid tillverkning av möbler eller komponenter till möbler får innehålla max 0,2 vikt% fri formaldehyd	X

Hållbarhet

Plast

Plastdelar såsom kantlister, beslag och posthyllor uppfyller kraven i tabell 4. Posthyllan är till exempel märkt enligt ISO 11469 med en stämpel. Stämpeln visar plasttypen och därmed gör det möjligt att materialåtervinna plasten.

Tabell 4: Krav plast

Krav	Uppfyller
Plastdelar >50 gram är permanent märkta enligt ISO 11469	X
Fri från PVC (polyvinylklorid)	X
Ftalater/mjukgörare med faroangivelse H360 får ej aktivt tillsättas eller att uppmätt värde per substans och detalj får inte överskrida 0,1 vikt%.	X
Kortkedjiga klorparaffiner (SCCP) får ej aktivt tillsättas eller att uppmätt värde per substans och detalj får inte överskrida 0,01 vikt%.	X
Följande flamskyddsmedel har inte aktivt tillsatts eller att uppmätt värde per substans och detalj får inte överskrida 0,1 vikt%.	X
Polybromerade bifenyler (PBBs) CAS-nr: 59536-65-1	
Dekabromdifenyleter (dekaBDE) CAS-nr: 1163-19-5	
Pentabromdifenyleter (pentaBDE) CAS-nr: 32534-81-9	
Oktabromdifenyleter (oktaBDE) CAS-nr: 32536-52-0	
Tris (2,3-dibrompropyl) fosfat (TBPP) CAS-nr: 126-72-7	
Tris (1-aziridinyl)fosfin oxid (TEPA) CAS-nr: 5455-55-1	
Hexabromcyklododekan (HBCDD) CAS-nr: 25637-99-4	
Tris (2 kloretyl) fosfat (TCEP) CAS-nr: 115-96-8	
Inga pigment som innehåller bly, kadmium, tenn, krom VI eller kvicksilver inte aktivt tillsatts eller att dess halt max uppgår till 0,01 vikt% uppmätt värde per detalj.	X

Lack – vit

Dörrar och fronter UV-lackeras i vitt, lacker som används för CombiLine-serien uppfyller kraven i tabell 5 och 6. Säkerhetsdatablad enligt REACH CLP-förordning nr 1272/2008 skickas på begäran. Direktlaminerade produkter i bok, björk och ek är ej ytbehandlade.

Tabell 5: Krav för ytbehandling

Krav	Uppfyller
Innehållet av aromatiskalösningsmedel/kolväten i ytbehandlingsprodukter/beredningar får max uppgå till 1,0 vikt%.	X
Ytbehandling med beredningar som innehåller VOC får ha max påford VOC-komponent av 60 g/m ² för kontor/offentlig/utemiljö.	X

Tabell 6: Faroklass och faroangivelse enligt förordning 1272/2008.

Faroklass	Faroangivelse enligt förordning 1272/2008	Uppfyller
Akut toxicitet	H300, H301, H310, H311, H330, H331	X
Organtoxisk	H370, H371, H372, H373	X
Cancerframkallande	H350, H351	X
Mutagen	H340, H341	X
Reproduktionstoxisk	H360, H361, H362	X
Allergiframkallande	H334	X
Miljöfarligt	H400, H410, H411, H412, H413 Om det av tekniska skäl krävs användning av ytbehandlingsprodukter märkt som miljöfarliga (H400, H410, H411, H412, H413) kan det accepteras om tillförd mängd <14g/per m ² yta.	X
Farligt för ozonskiktet	H420	X

Produktionen

CombiLine tillverkas och monteras i Sverige. Miljöaspekter kopplade till produktionen framförs i tabell 7.

Tabell 7: Produktionens miljöaspekter.

Miljöaspekt	
Miljöklassade material/kemikalier	Särskilt farliga kemikalier, utfasningsämnen eller prioriterade riskminskningsämnen förekommer ej. Hantering och förvaring av kemikalier/substanser regleras så att spridning till luft, mark eller vatten inte sker.
Lackering	Vid lackeringen arbetas det aktivt med att minimera miljöpåverkan genom hantering och miljöanpassade kulörer samt lösningsmedel. Spill från lackering samlas upp och återanvänds.
Utsläpp luft	Utsläpp understiger uppställda koncessionsvillkor. En luftfilterrenare finns installerad som återanvänder tempererad luft vilket sparar energi och minskar utsläpp till utomhusmiljö.
Utsläpp vatten	Utsläppen understiger uppställda koncessionsvillkor. Kemikalier som släpps ut i avlopp är miljövänliga och innehåller inga ämnen som reningsverken inte kan ta hand om. Lim och lack som enligt säkerhetsdatablad anses utgöra någon risk vid utsläpp till vatten samlas i förslutna behållare och klassas samt hanteras som farligt avfall.
Avfall	Restmaterial från spånskivor balpressas och hämtas för förbränning i syfte att utvinna energi. TreCe är anslutna till Förpackning- och tidningsinsamlingen (FTI). Avfall sorteras enligt de föreskrifter som finns utifrån FTI och gällande lagstiftning. Avfall och restprodukter såsom lim- och oljerester är hanterade och hämtade separat.
Energi	För att minimera energiåtgången regleras uppvärmningen utifrån arbetstiderna och vilka arbetsstationer som är bemannande. Investering i en kompressor för en hållbar resursanvändning av el resulterade i en energiminskning på ca 110 000 kWh/år.
Produktionsoptimering	Produktionsprocessen optimeras för att spara på material, vilket resulterar i en minskad avfallsmängd, och för att minimera energiåtgången.
Energi per produkt	Energiåtgången i el per produkt är 8,8 kWh.

Produkten

Miljöaspekter som är kopplade till produkten utöver de ingående materialen redovisas i tabell 8.

Tabell 8: Produktens miljöaspekter.

Aspekt	
Emballage	Sträckfilm och wellpapp som används för att emballera TreCes produkter är fria från klor och blekmedel. Kartongen limmas med vete eller majsstärkelse.
Återanvändning och restaurering	Ett av våra kärnvärden är Smart design. Det innebär bland annat att vi ser på formgivning ur ett vidare perspektiv. Produkter från TreCe håller i längden. Istället för att byta ut hela möbeln finns möjligheten att endast byta ut några delar. På så sätt blir våra produkter långsiktigt hållbara – en vinst för både dig som användare och för miljön.
Livslängd och garanti	TreCe lämnar 5 års garanti på hela sortimentet och reservdelar finns tillgängligt i 10 år. Den beräknade livslängden är från 5 år upp till 30 år, beroende på användningsområdet.
Materialåtervinning	Materialåtervinning leder till ett minskat uttag av jungfrumaterial och därmed minskar koldioxidutsläppen. Gångjärn och beslag kan smältas ner och träbaserade material kan återvinnas för framställning av nya spånskivor som har nästan lika hög kvalitet som jungfruvara. Materialen lämnas till återvinningsanläggningar, kontakta din kommun för mer information. CombiLine är utformad så att de olika materialen kan separeras utan specialverktyg. Vid nedmontering sker inga miljöfarliga utsläpp.

Hållbarhet

Socialt ansvar

Vi har säkerställt att denna produkt är tillverkad under goda förhållanden, dvs. med hänsyn till sociala och etiska aspekter såsom arbetsförhållanden, mänskliga rättigheter, arbetsrättsliga frågor, miljö och korruption. Dessa krav har vi skickat ut till våra leverantörer och underleverantörer, som intyg att de följs krävs en underskrift från respektive part. En sammanställning av kraven visas i tabell 9 och gäller för hela processtillverkning av en möbel och ingående delar.

Utgångspunkten är FN:s riktlinjer kring "Code of Conduct" (uppförandekod) och Möbelfaktas krav på Socialt ansvar är utformade utifrån FN:s Global Compact. Samt villkor för sociala och etiska hänsyn gällande skattemässiga oegentligheter och svart arbetskraft. Principerna är baserade på nedan;

- FN:s allmänna förklaring om de mänskliga rättigheterna.
- Rio-deklarationen om miljö och utveckling.
- Internationella arbetsorganisationens (ILO) åtta kärnkonventioner om mänskliga rättigheter i arbetslivet.
- FN:s konvention mot korruption.
- Arbetsmiljökrav baserade på ILO:s konventioner om hälsa och säkerhet

Tabell 9: Sammanställning krav för socialt ansvarstagande.

Krav		Uppfyller
Lagstiftning	Tillverkningen av möbelen och de ingående delarna ska ske i enlighet med nationell lagstiftning.	X
Mänskliga rättigheter	Producent, tillverkare och leverantörers verksamhet skall följa de mänskliga rättigheterna.	X
Arbetsvillkor	Lön, barnarbete, anställningsvillkor, arbetstid, förmåner, bestraffning, fackföreningsfrihet, tvångsarbete, samt diskriminering.	X
Arbetsmiljö	Företaget ska ständigt sträva efter att förbättra arbetsmiljön och säkerheten på arbetsplatsen för sina anställda.	X
Miljö	Identifiera miljöpåverkan, arbeta aktivt med miljöfrågor och involvera personal. Rutiner för lagefterlevnad skall finnas och följas upp.	X
Anti-korruption	Ingen form av utpressning, bestickning, mutor eller favorisering till eller från medarbetare eller organisationer tolereras.	X
Skattemässiga oegentligheter	Utöver att de lagstadgade skyldigheter tillämpas för berörd personal, skall också motverkande av arbetsrättsliga och skattemässiga oegentligheter tillämpas, exempelvis illegal arbetskraft.	X
Svart/illegal arbetskraft	Ingen så kallad svart arbetskraft skall anlitas för utförande av produkttillverkning.	X

Kvalitet

Denna produkt har genomgått omfattande kvalitetstester för säkerhet och funktion, samt ytors motståndskraft. Kriterierna och standarderna gäller för offentlig miljö, skolmiljö och kontorsmiljö och visas i tabell 10 och 11. Provingarna har utförts av RISE som är ett svenskt statligt forskningsinstitut som utför provning och certifiering.

Tabell 10: Godkända användarmiljöer.

Produkt	Godkända användarmiljöer	Uppfyller
CombiLine-produkter med Möbelfaktamärkning	Offentliga miljö	X
	Skolmiljö	X
	Kontorsmiljö	X

Tabell 11: Standarder som produkten har testats och godkänts mot.

Standard	Omfattning	Uppfyller
SS-EN 14073-2:2004	Kontorsmöbler – Förvaringsmöbler – Del 2: Säkerhetskrav	X
SS-EN 16121:2013 + A1:2018	Möbler för offentlig miljö – Förvaringsmöbler – Krav på hållfasthet, hållbarhet och säkerhet	X
SS-EN 12720:2009 + A1:2013 SS 839117	Ytors motståndskraft Offentlig miljö/ kontor	X