



Space förvaring och moduler ger rum för personlig och allmän förvaring. Flexibla moduler designade för både personlig och allmän förvaring på kontor och i offentliga miljöer. Space är enkel att passa in tack vare sin enhetliga och genomtänkta design. De välarbetade detaljerna såsom dörrar i heltäckande design och skohyllor, sittbänkar som livar med fronter skapar en sömlös och stilren känsla. Detta återspeglas också i att Space är ett hållbart val då den är godkänd enligt Möbelfakta, består av hållbara material, tillverkad med socialt ansvar och kvalitetstest på RISE.

Modulerna i serien Space är skapade för att passa ihop, så du kan låta fantasin flöda fritt när du bygger ihop din unika lösning. Välj mellan flera olika höjder på stommar och fronter. Stommar i standard vitt eller lackerade i valfri NCS kulör. Dörrar i lackerad MDF, valfri NCS kulör, som har en heltäckande design. Det finns tolv färdiga moduler för personlig förvaring att välja mellan och fem färdiga moduler för miljösortering. Upptäck hela serien inom Space som består av förvaringsskåp, förvaringsfack, sittbänkar, sittmoduler, skohyllor, lådor, klädskåp, och moduler för förvaring bakom dörrar och i lådor, moduler för källsortering och personlig förvaring med indragen el.

Space har som standard sockel, för ett annat uttryck kan sockel bytas ut mot lackerade benstativ mot tillägg. Benstativen finns i våra 11 standardfärger.

Lås och stängning

Vi erbjuder olika typer av lås och stängningar till dörrar, som elektroniska RFID lås, kodlås, skåplås, hänglås-beslag och push-to-open. För nätverksbaserade lås kontakta TreCe för individuell rådgivning.

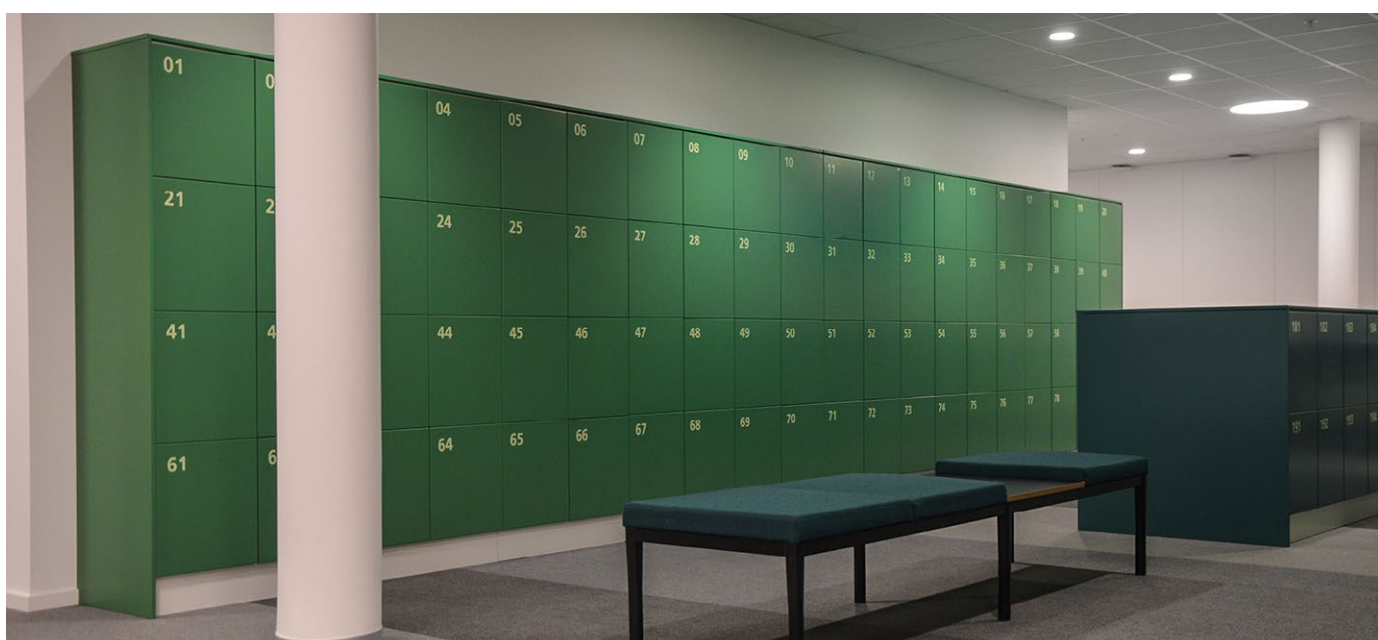
Tillbehör

Till Space förvaringsskåp finns tillbehör som flyttbara hyllplan, klädstång, spegel, krok, matta, korkboxen Stuff och Office produkterna. Indragen el för laddning av datorer/mobiltelefon finns också som tillval.

Kundanpassning

Space kan kundanpassas i både material och mått om du önskar sätta din egen prägel på möbelen. Kontakta TreCe för rådgivning och offert.

Referensbilder på både standard och kundanpassat

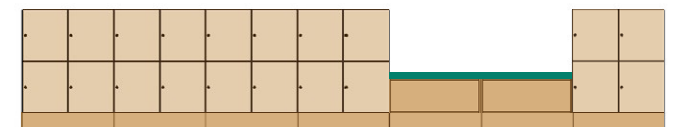
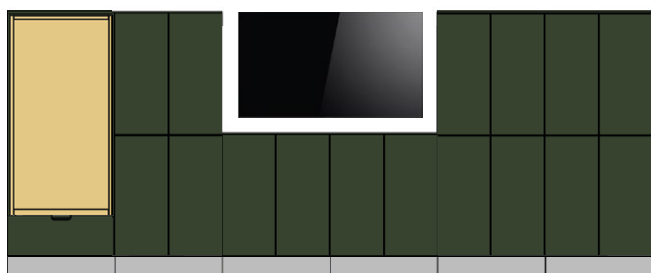
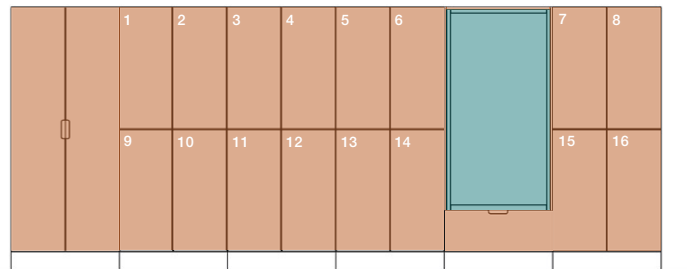
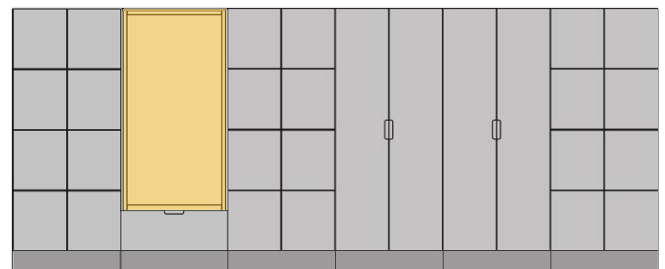
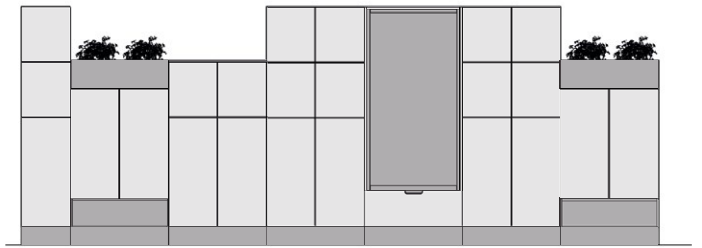
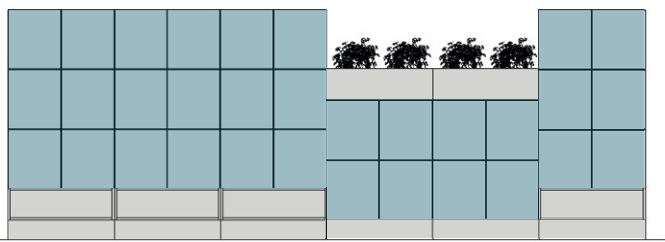
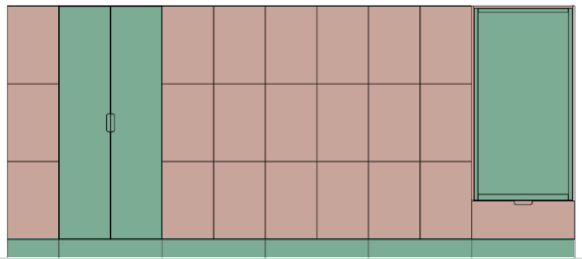
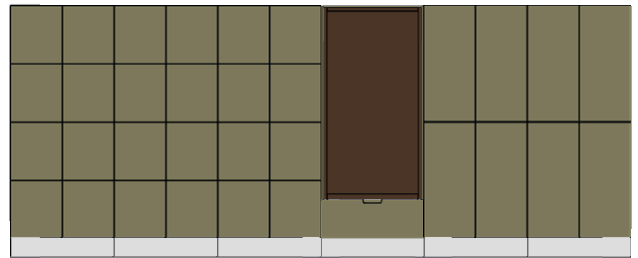
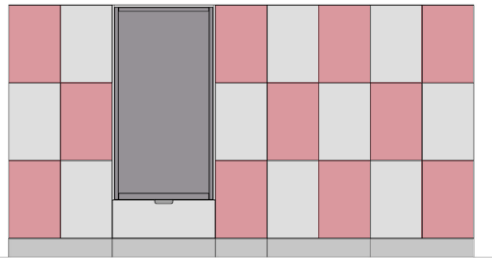


Referensbilder på både standard och kundanpassat



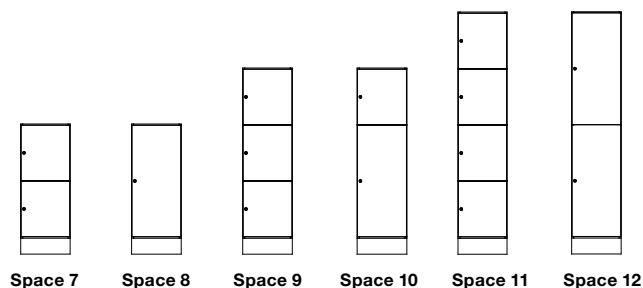
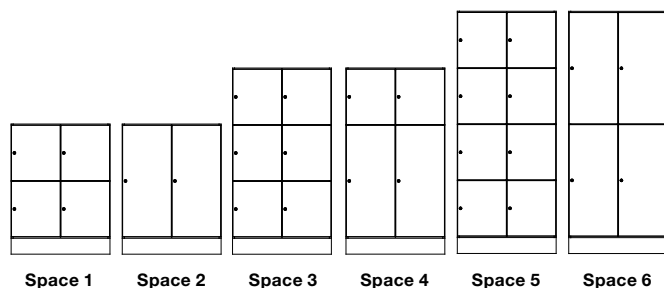
Mått: Bredd x Höjd (inkl. sockel), x Djup. **Stomme, fronter:** 16 mm. **Sockelhöjd:** 143 mm.
Samtliga dörrar är högerhängda som standard.

Space Combinations



Mått: Bredd x Höjd (inkl. sockel). x Djup. **Stomme, fronter:** 16 mm. **Sockelhöjd:** 143 mm.
Samtliga dörrar är högerhängda som standard.

Space personlig förvaring



Färdiga moduler – modell dubbel inklusive skåplås

Invändiga mått/fack: Space dörr/fack låg: 363x424x454 mm.
Invändiga mått/fack: Space dörr/fack hög: 363x864x454 mm.
Skåplås ingår i färdiga moduler, inkl. 2 nycklar.
Stommar, socklar, rygggar och avdelare i vit direktlaminat, 16 mm med 0,8 mm rak ABS-kantlist.
Fronter i 16 mm MDF, NCS S 0500-N, vit.

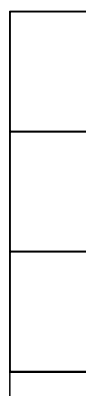
Benämning, färdiga moduler	Mått	Vit
Space 1 dubbel låg, 4 dörr låg	790x1039x470	208111
Space 2 dubbel låg, 2 dörr hög	790x1039x470	208112
Space 3 dubbel mellan, 6 dörr låg	790x1487x470	208113
Space 4 dubbel mellan, 2 dörr låg + 2 dörr hög	790x1487x470	208114
Space 5 dubbel hög, 8 dörr låg	790x1936x470	208115
Space 6 dubbel hög, 4 dörr hög	790x1936x470	208116

Färdiga moduler – modell singel inklusive skåplås

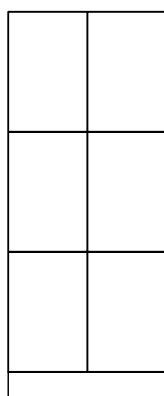
Invändiga mått/fack: Space dörr/fack låg: 363x424x454 mm.
Invändiga mått/fack: Space dörr/fack hög: 363x864x454 mm.
Skåplås ingår i färdiga moduler, inkl. 2 nycklar.
Stommar, socklar, rygggar och avdelare i vit direktlaminat, 16 mm med 0,8 mm rak ABS-kantlist.
Fronter i 16 mm lackad MDF, NCS S 0500-N, vit.

Benämning, färdiga moduler	Mått	Vit
Space 7 singel låg, 2 dörr låg	395x1039x470	208117
Space 8 singel låg, 1 dörr hög	395x1039x470	208118
Space 9 singel mellan, 3 dörr låg	395x1487x470	208119
Space 10 singel mellan, 1 dörr låg+1 dörr hög	395x1487x470	208120
Space 11 singel hög, 4 dörr låg	395x1936x470	208121
Space 12 singel hög, 2 dörr hög	395x1936x470	208122

Invändiga mått/fack, Space dörr mellan: B363xH573xD454 mm.



Space 13
Space stomme singel hög/3 med fasta hyllplan och Space dörr mellan.



Space 14
Space stomme dubbel hög/3 med fasta hyllplan och Space dörr mellan.

Space personlig förvaring har utökats med ytterligare en dörrhöjd, som vi valt att benämna "mellan". Denna dörrstorlek passar endast Space stomme hög/3, som lika övriga enheter finns i singel och dubbel version. Space dörr mellan finns med flera olika låstyper och kan kompletteras med postinkast. Invändiga mått/fack: Space dörr mellan: B363xH573xD454 mm.

Mått: Bredd x Höjd (inkl. sockel). x Djup. **Stomme, fronter:** 16 mm. **Sockelhöjd:** 143 mm.
Samtliga dörrar är högerhängda som standard.

Stommar dubbel singel med avdelare

Benämning	Mått	Vit	NCS
Space stomme singel låg	395x1039x470	201108	201118
Space stomme singel mellan	395x1487x470	201109	201119
Space stomme singel hög	395x1936x470	201110	201120
Space stomme dubbel låg	790x1039x470	201111	201121
Space stomme dubbel mellan	790x1487x470	201112	201122
Space stomme dubbel hög	790x1936x470	201113	201123
Space stomme singel hög/3*	395x1936x470	201124	201125
Space stomme dubbel hög/3*	790x1936x470	201126	201127

Vit: Direktlaminat. **NCS:** Lack valfri NCS.
Stommar inkl sockel exklusive fasta och flyttbara hyllplan. Dubbel inklusive avdelare.
Klädstång ingår i klädska, pardörrar tillkommer.
* Modul anpassad för Space dörr mellan, 3 dörrar i höjd. Passar Space 13 och 14.

Hyllplan

Benämning	Mått	Vit	NCS
Space singel hylla fast, mellan fack	363x16x455	205009	205019
Space hyllplan singel flyttbart *	363x16x385	205010	205020
Space dubbel hylla fast, mellan fack	371x16x451	205011	205021
Space hyllplan dubbel flyttbart*	371x16x385	205012	205022

Vit: Direktlaminat. **NCS:** Lack valfri NCS.
* Indraget i framkant.



Dörrar klädska

Benämning	Mått	NCS
Space dörr klädska låg, skåplås	393x1342x16	204061
Space dörr klädska låg, RFID exkl. lås*	393x1342x16	204062
Space dörr klädska låg, skåplås+post	393x1342x16	204063
Space dörr klädska låg, hänglåsbeslag*	393x1342x16	204064
Space dörr klädska låg, RFID exkl. lås +post*	393x1342x16	204065
Space dörr klädska låg, push open	393x1342x16	204066
Space dörr klädska hög, skåplås	393x1790x16	204051
Space dörr klädska hög, RFID exkl. lås*	393x1790x16	204052
Space dörr klädska hög, hänglåsbeslag	393x1790x16	204054
Space dörr klädska hög, push open	393x1790x16	204056

NCS: Lackad MDF, valfri NCS
Detaljbilder på lås se sidan 9.
** RFID-lås tillkommer, beställs separat. Kontakta TreCe.
*** Inkast: B:270 x H:125 mm.
Täckplåt insida dörr, lackad i RAL 9016.

Kontakta TreCe om du önskar numrering på dörrar.

Dörrar

Invändiga mått/fack, Space dörr/fack låg: B363xH424xD454 mm.
Invändiga mått/fack, Space dörr/fack mellan: B363xH573xD454mm.
Invändiga mått/fack, Space dörr/fack hög: B363xH864xD454 mm.

Benämning	Mått	NCS
Space dörr låg, skåplås	393x446x16	202121
Space dörr låg, RFID exkl. lås**	393x446x16	202122
Space dörr låg, skåplås+post	393x446x16	202123
Space dörr låg, hänglåsbeslag**	393x446x16	202124
Space dörr låg, RFID exkl. lås +post**	393x446x16	202125
Space dörr låg, push open	393x446x16	202126
Space dörr mellan, skåplås	393x595x16	202141
Space dörr mellan, RFID exkl. lås	393x595x16	202142
Space dörr mellan, skåplås +post	393x595x16	202143
Space dörr mellan, hänglåsbeslag	393x595x16	202144
Space dörr mellan, RFID exkl. lås +post	393x595x16	202145
Space dörr mellan, push open	393x595x16	202146
Space dörr hög, skåplås	393x894x16	203121
Space dörr hög, RFID exkl. lås**	393x894x16	203122
Space dörr hög, skåplås+post	393x894x16	203123
Space dörr hög, hänglåsbeslag	393x894x16	203124
Space dörr hög, RFID exkl. lås+post**	393x894x16	203125
Space dörr hög, push open	393x894x16	203126
Space dörr hög, med inkast***	392x894x16	203129

NCS: Lackad MDF, valfri NCS
Detaljbilder på lås se sidan 9.
** RFID-lås tillkommer, beställs separat.
Kontakta TreCe.
*** Inkast: B:270 x H:125 mm.
Täckplåt insida dörr, lackad i RAL 9016.

Kontakta TreCe om du önskar numrering på dörrar.



Postinkast i metall som standard pulverlackerad, RAL 9016 vit. Kan lackeras i valfri RAL-kulör, mot tillägg.

Låda

Benämning	Mått	NCS
Space låda, 100% utdrag, 35 kg, RFID* (reling med hög sida)	392x446x450	208060
Space låda, 100% utdrag, 35 kg, RFID* (reling med låg sida)	392x446x450	208061

NCS: Lackad MDF, valfri NCS.
* RFID-lås tillkommer, beställs separat.



Space låda, reling med hög sida.

Mått: Bredd x Höjd (inkl. sockel). x Djup. **Stomme, fronter:** 16 mm. **Sockelhöjd:** 143 mm.
Samtliga dörrar är högerhängda som standard.

Gemensam klädförvaring

Benämning	Mått	Vit	NCS
Space stomme klädskåp Klädstång ingår	790x1936x470	204110	204120
Space pardörrar klädskåp*	786x1790x16		204140
Space hyllplan klädskåp, fast	755x19x455	205031	205041

* Urråst handtag i metall, som standard pulverlackerat RAL 9016 vit.

Kan lackeras i valfri RAL-kulör mot tillägg.

Vit: Vitdirektlaminat **NCS:** Lackad MDF valfri NCS

Öppen hylla / sittbänk



Benämning	Mått	NCS
Space öppen hylla/sittbänk, singel	395x298x487	208092
Space öppen hylla/sittbänk, dubbel	790x298x487	208091
Space hyllplan flyttbart, singel	363x16x469	205052
Space hyllplan flyttbart, dubbel	758x16x469	205051

Livar med fronter. **NCS:** Lackad MDF valfri NCS.

Sitthöjd 441 mm vid komplettering med sockel.

Dynor och tyg tillkommer, kontakta TreCe.

Skohylla



Benämning	Mått	NCS
Space öppen skohylla, singel	395x232x487	207092
Space öppen skohylla, dubbel	790x232x487	207091

Livar med fronter. **NCS:** Lackad MDF, valfri NCS

Matta, se tillbehör sidan 9.

Sockel

Benämning	Mått	Vit	NCS
Space sockel, singel	395x143x430	208072	208082
Space sockel, dubbel	790x143x430	208071	208081

Vit: Direktlaminat. **NCS:** Lackad MDF, valfri NCS.

Förvaringslåda öppen / blomlåda

Benämning	Mått	Art nr
Space förvaringslåda öppen singel	395x232x487	209093
Space förvaringslåda öppen dubbel	790x232x487	209091
Space förvaringslåda öppen singel, rygg mot rygg	395x232x976	209092
Plastlåda 19L, plantering växter	446x190x354	209099

Livar med fronter. **NCS:** Lackad MDF, valfri NCS.

Förvaringslådan är ej vattenresistent.

Plastlåda: Passar 2 st i Space



Space sittmodul

Benämning	Mått	Vit	NCS
Space sittmodul med klafflucka öppning nedåt, urråst handtag, gasfjädrar	790x1936x470	214130	214040
Space sittmodul med låda 100% utdrag, 35 kg, push open beslag (reling med hög sida)	790x1936x470	214131	214141

NCS: Lackad MDF valfri NCS.

Sitthöjd 441 mm

Dynor och tyg tillkommer, kontakta TreCe.



Space sittmodul klafflucka



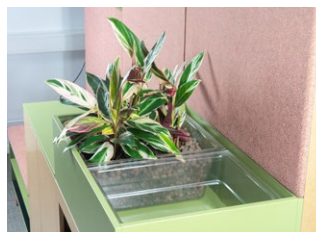
Klafflucka

Låda - Klädskåp/Sittmodul

Benämning	Mått	NCS
Space låda klädskåp, m. reling 100%, push open (alternativ till Klafflucka)	788x296x16	204072
Space klädskåp låda, hög sida 100%, push open (alternativ till Klafflucka)	788x296x16	204073

NCS: Lackad MDF, valfri NCS.

* RFID-lås tillkommer, beställs separat.



Blomlåda/öppenförvaring



Space låda klädskåp, m. reling 100%,
push open

Mått: Bredd x Höjd (inkl. sockel), x Djup. **Stomme, fronter:** 16 mm. **Sockelhöjd:** 143 mm.
Samtliga dörrar är högerhängda som standard.



Benstativ



Benämning	Färg	Mått	Art nr
Space dubbel benstativ	RAL 9010	789x143x469	209101
Space dubbel benstativ	RAL 7032	789x143x469	209102
Space dubbel benstativ	RAL 7016	789x143x469	209103
Space dubbel benstativ	RAL 5023	789x143x469	209104
Space dubbel benstativ	RAL 1013	789x143x469	209105
Space dubbel benstativ	RAL 6013	789x143x469	209106
Space dubbel benstativ	RAL 6020	789x143x469	209107
Space dubbel benstativ	RAL 8014	789x143x469	209108
Space dubbel benstativ	RAL 1017	789x143x469	209109
Space dubbel benstativ	RAL 3014	789x143x469	209110
Space dubbel benstativ	RAL 3005	789x143x469	209111
Space trippel benstativ	RAL 9010	1184x143x469	209121
Space trippel benstativ	RAL 7032	1184x143x469	209122
Space trippel benstativ	RAL 7016	1184x143x469	209123
Space trippel benstativ	RAL 5023	1184x143x469	209124
Space trippel benstativ	RAL 1013	1184x143x469	209125
Space trippel benstativ	RAL 6013	1184x143x469	209126
Space trippel benstativ	RAL 6020	1184x143x469	209127
Space trippel benstativ	RAL 8014	1184x143x469	209128
Space trippel benstativ	RAL 1017	1184x143x469	209129
Space trippel benstativ	RAL 3014	1184x143x469	209130
Space trippel benstativ	RAL 3005	1184x143x469	209131

Space dubbel benstativ: Benstativ i stål med ställfötter, 4 ben. Passar Space dubbel stomme. Levereras ej monterat på skåp, benstativet måste juterar i höjd innan skåp lyfts på.

Space trippel benstativ: Benstativ i stål med ställfötter, 5 ben (1 stödben i mitten). Passar 1 st Space dubbel stomme + 1 st Space singel stomme. Levereras ej monterat på skåp, benstativet måste juterar i höjd innan skåp lyfts på.

Toppskiva

Benämning	Mått	Tjocklek	NCS
Space toppskiva enkel	490	16	207021
<i>Vid placering rygg mot rygg</i>			
Space toppskiva dubbel	980	16	207022

NCS: Lackad MDF, valfri NCS

Täcksidor

Benämning	Mått	NCS
<i>Till Stommar personlig förvaring</i>		
Space täcksida enkel, låg	490x1039x16	206021
Space täcksida enkel, mellan	490x1487x16	206022
Space täcksida enkel, hög	490x1936x16	206023
<i>Vid placering rygg mot rygg</i>		
Space täcksida dubbel, låg	980x1039x16	206521
Space täcksida dubbel, mellan	980x1487x16	206522
Space täcksida dubbel, hög	980x1936x16	206523

NCS: Lackad MDF, valfri NCS

Färger

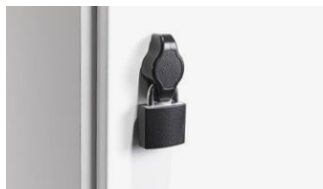
RAL 9010 Vit	RAL 7032 Varm grå	RAL 7016 Antracit	RAL 5023 Brilljantblå	RAL 1013 Pärllvit	RAL 6013 Oliv
RAL 6020 Skogsgrön	RAL 8014 Choklad	RAL 1017 Saffran	RAL 3014 Gammel- rosa	RAL 3005 Vinröd	



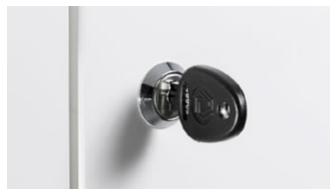
Mått: Bredd x Höjd (inkl. sockel). x Djup. **Stomme, fronter:** 16 mm. **Sockelhöjd:** 143 mm.
Samtliga dörrar är högerhängda som standard.

Huvudnyckel

Benämning	Låstyp	Art nr
Huvudnyckel	Skåplås	840913



Hänglåsbeslag, exklusive hänglås.



Skåplås, inklusive 2 st. nycklar ingår.



RFID-lås, EM eller Mifare.



Kodlås, mekaniskt, för privat eller publik användning.

Tillbehör

Benämning	Material	Mått	Art nr
Space hyllinsats <i>Vändbar hylla monterar på höger eller vänster sida i skåpet. Kan även lackeras i valfri RAL, mot tillägg.</i>	Vit metall	185x341x290	209040
Spegel		230x400	840912
Space singel klädstång	Aluminium	356	209009
Space dubbel klädstång	Aluminium	371	209010
Klädkrok, till klädstång	Alu look		830006
Ankarkrok, infästning tak/hyllplan	Alu look		830899
Stuff korkbox	Kork	90x44x347	890101
Stuff hyllplan korkbox	Vit aluminium	97x80x350	890201
Space singel matta	Svart gummi	362x454	209026
Space singel matta skohylla	Svart gummi	363x475	209023
Space singel matta öppen låda	Svart gummi	363x944	209025
Space klädskaop matta, indr. hyllplan	Svart gummi	757x381	209030
Space dubbel matta	Svart gummi	370x454	209027
Space dubbel matta klädskaop	Svart gummi	757x454	209028
Space dubbel matta skohylla	Svart gummi	758x475	209022
Space dubbel matta öppen låda	Svart gummi	773x455	209024



Ankarkrok



Klädstång

Alternativa lås mot tillägg

Benämning	Info
Kodlås (mekanisk)	För personlig förvaring
Kodlås (digitalt)	Finns både för persoling förvaring alt. publik förvaring
RFID-lås	För personlig/offentlig förvaring



Digitalt kodlås, svart, för privat eller publik användning.

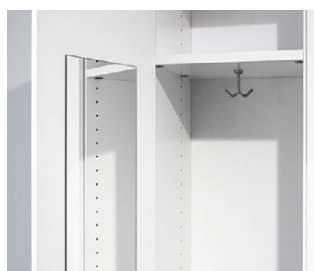


Digitalt kodlås, silver, för privat eller publik användning.

*Kontakta TreCe för nätverksbaserade lås samt lås enligt ovan.



Space hyllinsats och gummimatta



Spegel



Stuff korkbox och hylla håller ordning på mindre föremål.

Mått: Bredd x Höjd (inkl. sockel), x Djup. **Stomme, fronter:** 16 mm. **Sockelhöjd:** 143 mm.
 Samtliga dörrar är högerhängda som standard.



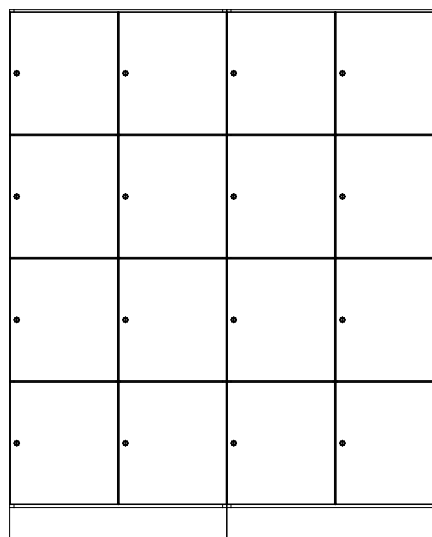
Space med el

Space kan kompletteras med uttagslister i aluminium för el.
 Även USB-port med 2 uttag kan monteras i skenan.

Tillbehör: Strömkabel med koppling, skarvkabel och snabbkopplingar/T-koppling (max 300 watt/uttag, max åtta stycken uttag per strömkabel). Stommar förberedda för elkanal och uttagslist.
 Kontakta TreCe för information och priser.

Exempel 16 luckor med eluttag

Lackad valfri NCS	Art nr
Space stomme dubbel hög, el (x2)	205523
Space hyllplan dubbel hög, fast (x12)	205121
Space dörr låg, skåplås (x16)	202121
Space uttagslist, 4 st uttag (x4)	208052
Space strömkabel med koppling (x2)	208040
Space skarvkabel, snabbkopplingar (3 st)	208041
Space T-koppling, snabb (4 st)	208042



Mått: Bredd x Höjd (inkl. sockel). x Djup. **Stomme, fronter:** 16 mm. **Sockelhöjd:** 143 mm.
Samtliga dörrar är högerhängda som standard.

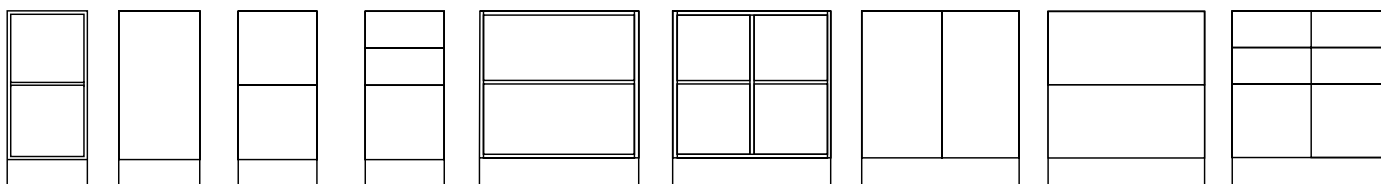


Space gemensam förvaring, miljödiskar

Space finns även som en förvaringsserie med diskar och miljösorteringsenheter i arbetshöjd, höjd 882 mm. Stommar i singel och dubbelmoduler som fritt kombineras med hyllplan, mellanväggar, dörrar och lådor i flera varianter.

Håltagning går även att få i toppskiva mot tillägg. Färdiga moduler med inkast i front har en utdragbar säckhållare innanför dörren, rekommenderad sopsäck 85-125 L. Fronterna är heltäckande med push open beslag.

Välj fritt bland någon av de färdiga miljödiskarna eller sätt ihop din egen variant. Passande säckhållare finns som tillbehör.



Space
stomme disk
singel
1 st Hyllplan
singel

Space
stomme disk
singel
1 st Hyllplan
singel
1 st Dörr
singel

Space
stomme disk
singel
2 st Låda
Hög singel

Space
stomme
disk singel
2 st Låda
Låg singel
1 st Låda
Hög singel

Space stomme disk
dubbel
1 st Hyllplan dubbel

Space stomme disk
dubbel
1 st Mellanvägg
2 st Hyllplan singel

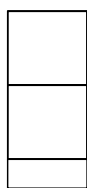
Space stomme disk
dubbel
1 st Hyllplan dubbel
1 st Pardörr disk
dubbel

Space stomme
disk dubbel
2 st Låda Hög
dubbel

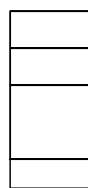
Space stomme
disk dubbel
1 st Mellanvägg
4 st Låda Låg singel
2 st Låda Hög
singel



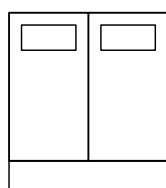
MDS
395x882x470



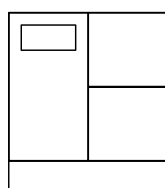
MDS/2L
395x882x470



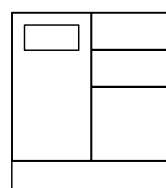
MDS/3L
395x882x470



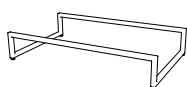
MDD
790x882x470



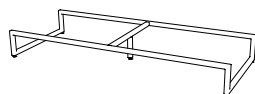
MDD/2L
790x882x470



MDD/3L
790x882x470



Space dubbel benstativ
789x143x469

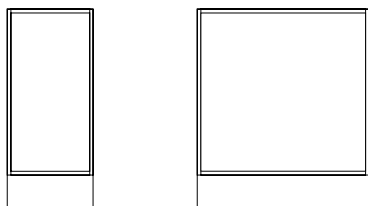


Space trippel benstativ
1184x143x469

Socklar kan ersättas med benstativ som finns i två storlekar, dubbel och trippel. Välj bland våra 11 standardfärger.

Mått: Bredd x Höjd (inkl. sockel). x Djup. **Stomme, fronter:** 16 mm. **Sockelhöjd:** 143 mm.
Samtliga dörrar är högerhängda som standard.

Stommar diskar



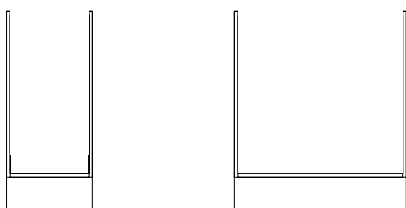
Stomme disk singel Stomme disk dubbel

Benämning	Mått	Vit	NCS
Space stomme disk singel	395x882x470	201128	201129
Space stomme disk dubbel	790x882x470	201130	201131

Vit: Direktlaminat | **NCS:** Lackad, valfri NCS

Stomme diskar utan topphylla

Topphylla ersatt av facklister, bredd 60 mm. Används vid håttagning i toppskiva.



Space singel stomme disk u. topp Space dubbel stomme disk u. topp

Benämning	Mått	Vit	NCS
Space singel stomme disk u. topp	395x882x470	201132	201133
Space dubbel stomme disk u. topp	790x882x470	201134	201135

Vit: Direktlaminat | **NCS:** Lackad, valfri NCS

Mellanvägg

Benämning	Mått	Vit	NCS
Space dubbel mellanvägg disk	16x704	201140	201141

Vit: Direktlaminat | **NCS:** Lackad, valfri NCS

Hyllplan

Benämning	Mått	Vit	NCS
Space singel hyllplan disk	363x16x451	201150	201151
Space dubbel hyllplan disk*	758x19x451	201152	201153
Space dubbel hyllplan disk, mellanvägg	371x16x451	201154	201155

* Lamellkärna

Vit: Direktlaminat | **NCS:** Lackad, valfri NCS

Säckhållare

Benämning	Färg	Mått	Art nr
Space Säckhållare	RAL 9001, vit	355x412	209029

Rekommenderad sopsäck 85-125 L

Dörrar

Benämning	Mått	NCS
Space dörr disk, push open	392x734x16	204001
Space dörr disk, med inkast*	392x734x16	204002
Space pardörrar disk, push open	788x734x16	204003

*Täckplåt insida dörr i metall är som standard pulverlackerad, RAL 9016 vit.
Kan lackeras i valfri RAL-kulör, mot tillägg.
* Inkast: B:270 x H:125 mm

NCS: Lackad MDF, valfri NCS



Lådor

Benämning	Mått	NCS
Space disk singel låda låg	393x182x466	208066
Space disk singel låda hög, m. reling	393x366x466	208067
Space disk singel låda hög, hög sida	393x366x466	208068
Space disk dubbel låda låg	788x182x466	208076
Space disk dubbel låda hög, m. reling	788x366x466	208077
Space disk dubbel låda hög, hög sida	788x366x466	208078

Lådor med 100% utdrag, max lastvikt 35 kg med push open beslag.
Innermått låda låg: B325 x H127 x D420 mm
Innermått låda hög: B325 x H311 x D420 mm.
NCS: Lackad MDF, valfri NCS



Lådinsatser

Benämning	Mått	Art.nr
Space disk singel lådinsats låg, 6 fack	135x154	209301
Space disk singel lådinsats hög, 6 fack	135x154	209302
Space disk dubbel lådinsats låg, 12 fack	135x171	209303
Space disk dubbel lådinsats hög, 12 fack	135x171	209304

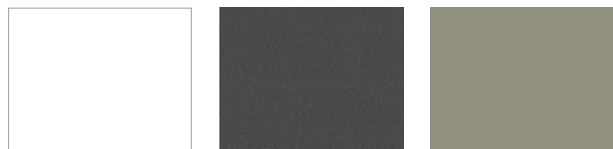


Mått: Bredd x Höjd (inkl. sockel). x Djup. **Stomme, fronter:** 16 mm. **Sockelhöjd:** 143 mm.
Samtliga dörrar är högerhängda som standard.

Täcksidor

Benämning	Mått	NCS
Space täcksida enkel, disk	490x882x16	206024
<i>Vid placering rygg mot rygg</i>		
Space täcksida dubbel, disk	980x882x16	206524

NCS: Lackad MDF, valfri NCS



Vit
(F2255)

Antracit
(F2297)

Oliv
(F5343)

Toppskiva i kompaktlaminat, svart kärna

Benämning	Färg	Djup	Tjocklek	Art nr
Space toppskiva singel	F2255 Vit	490	12	209140
Space toppskiva singel	F2297 Antracit	490	12	209141
Space toppskiva singel	F5342 Olivgrå	490	12	209142
<i>Vid placering rygg mot rygg</i>				
Space toppskiva dubbel	F2255 Vit	980	12	209143
Space toppskiva dubbel	F2297 Antracit	980	12	209144
Space toppskiva dubbel	F5342 Olivgrå	980	12	209145

Kontakta TreCe om toppskiva önskas i annat material.

Toppskiva

Benämning	Mått	Tjocklek	NCS
Space toppskiva enkel	490	16	207021
<i>Vid placering rygg mot rygg</i>			
Space toppskiva dubbel	980	16	207022

NCS: Lackad MDF, valfri NCS

Håltagning i toppskiva, kompaktlaminat

Benämning	Mått	Art nr
Space håltagning kvadratisk	220x220	209150
Space håltagning rund	Ø220	209152
Space håltagning special	Maxmått 220x260	209151



Lock, kompaktlaminat

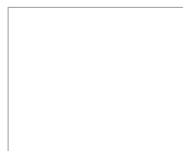
Benämning	Beskrivning	Mått	Färg	Art nr
Space lock Ø230 <i>Pfleiderer WSR209</i>	Lock till Space håltagning Ø220 mm, art nr 209152. Kompaktlaminat vit kärna och vit knapp RAL 9010.	Ø230	Vit	209153
Space lock Ø230 <i>Formica F2297</i>	Lock till Space håltagning Ø220 mm, art nr 209152. Kompaktlaminat svart kärna och antracit knapp RAL 7016.	Ø230	Antracit	209154
Space lock Ø230 <i>Formica F5343</i>	Lock till Space håltagning Ø220 mm, art nr 209152. Kompaktlaminat svart kärna och olivfärgad knapp RAL 6013.	Ø230	Oliv	209155



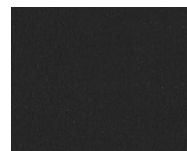
Mått: Bredd x Höjd (inkl. sockel), x Djup. **Stomme, fronter:** 16 mm. **Sockelhöjd:** 143 mm.
Samtliga dörrar är högerhängda som standard.

Bänkskiva i högtryckslaminat Formica Collection Colors

Benämning	Färg	Djup	Tjocklek	Art nr
Space bänkskiva singel	F2255 Vit	490	23	209201
Space bänkskiva singel	F2297 Antracit	490	23	209202
Space bänkskiva singel	F5342 Oliv	490	23	209203
<i>Vid placering rygg mot rygg</i>				
Space bänkskiva dubbel	F2255 Vit	980	23	209211
Space bänkskiva dubbel	F2297 Antracit	980	23	209212
Space bänkskiva dubbel	F5342 Oliv	980	23	209213



Vit
(F2255)



Antracit
(F2297)



Oliv
(F5343)

* Kontakta TreCe om toppskiva önskas i annat material.

Håltagning till bänkskiva i högtryckslaminat

Håltagning med pulverlackad insats i stål

Benämning	Mått	Färg	Art nr
Håltagning rund	Ø 110	Vit	820951
Håltagning rund	Ø 250	Vit	820953
Håltagning rund	Ø 110	Svart	820952
Håltagning rund	Ø 250	Svart	820954
Håltagning kvadratisk	250x250	Vit	820961
Håltagning kvadratisk	250x250	Svart	820962



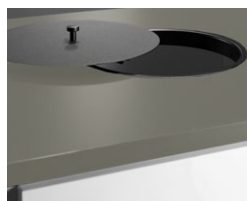
Håltagning med lackad insats i stål, 250x250 mm.



Håltagning med lackad insats i stål, 250x250 mm.

Lock med knapp till rund håltagning med insats i stål

Benämning	Mått	Färg	Art nr
Lock	Ø 250	Vit	820957
Lock	Ø 250	Svart	820959



Lock med knapp till rund håltagning med insats i stål.

Håltagning och lock men knapp, nedfälld i bänkskiva

Benämning	Mått	Färg	Art nr
Håltagning rund	Ø 250	Rostfritt	820980
Lock håltagning kompaktlaminat*	Ø 250	Vitt (F1040)	820985
Lock håltagning kompaktlaminat*	Ø 250	Antracit (F2297)	820986

* Knopp, Ø19 mm, rostfri.



Håltagningen är nedfälld i bänkskivan.

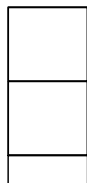


Locket i kompaktlaminat, (F2297).

Mått: Bredd x Höjd (inkl. sockel). x Djup. **Stomme, fronter:** 16 mm. **Sockelhöjd:** 143 mm.
Samtliga dörrar är högerhängda som standard.

Space miljödiskar färdiga moduler

Höjd: 882 mm



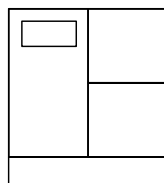
MDS/2L
395x882x470



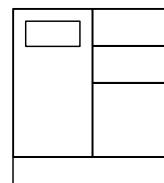
MDS/3L
395x882x470



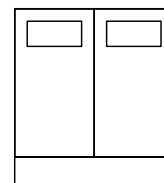
MDS
395x882x470



MDD/2L
790x882x470



MDD/3L
790x882x470



MDD
790x882x470

Recycling unit single

	Mått	Vit
Space Miljödisk MDS/2L	395x882x470	200101
Space Miljödisk MDS/3L	395x882x470	200102
Space Miljödisk MDS*	395x882x470	200103

Recycling unit double

	Mått	Vit
Space Miljödisk MDD/2L*	790x882x470	200111
Space Miljödisk MDD/3L*	790x882x470	200112
Space Miljödisk MDD*	790x882x470	200113

Tillbehör

Benämning	Passar till	Material	Mått	Art nr
Space singel matta		Svart gummi	362x454	209026
Space dubbel matta		Svart gummi	370x454	209027
Returkärl 21L	Låda		265x275x375	820927

* Inkast: B:270 x H:125 mm

Täckplåt insida dörr, lackad i RAL 9016 vit.

Utdragbar säckhållare ingår. Sopsäck 85-125 L rekommenderas.

Lådor med reling, 100% utdrag, max lastvikt 35 kg med push open beslag.

Innermått låda låg: B325 x H127 x D420 mm

Innermått låda hög: B325 x H311 x D420 mm.

Material Vit: Stommar, socklar, ryggar och avdelare i vit direktlaminat, 16 mm med 0,8 mm rak ABS-kantlist.

Fronter i 16 mm lackad MDF, NCS S 0500-N, vit.

Space symbol, folierad, vit eller Antracit



WASTE



PLASTIC



BOTTLES
CANS



BOTTLES



CARTON



CLEAR GLASS



COLOURED GLASS



METAL



PAPER



ORGANIC

Färg	WASTE	PLASTIC	BOTTLES CANS	BOTTLES	CARTON	CLEAR GLASS	COLOURED GLASS	METAL	PAPER	ORGANIC
Vit	209160	209161	209162	209163	209164	209165	209166	209167	209168	209169
Antracit	209170	209171	209172	209173	209174	209175	209176	209177	209178	209179

Kontakta TreCe om du önskar andra symboler eller text på andra språk.



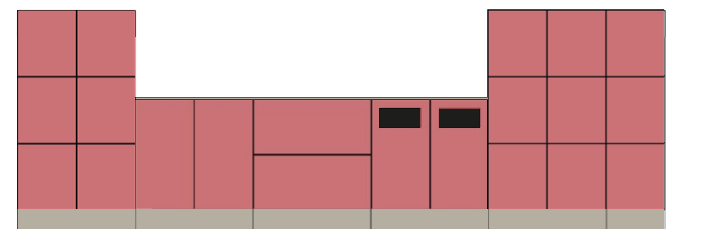
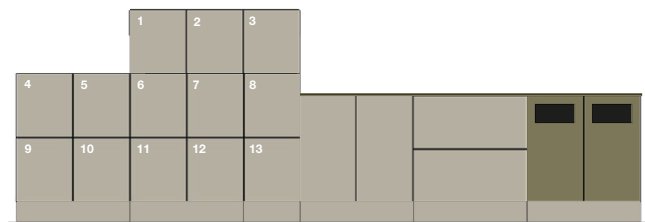
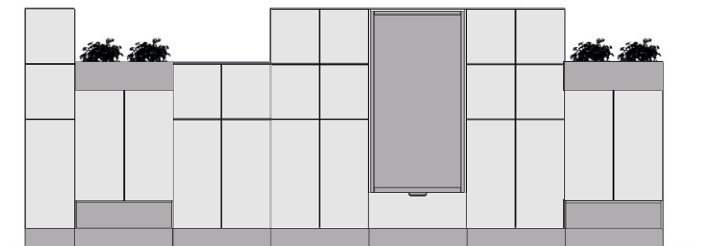
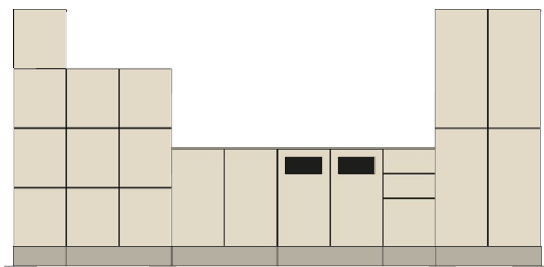
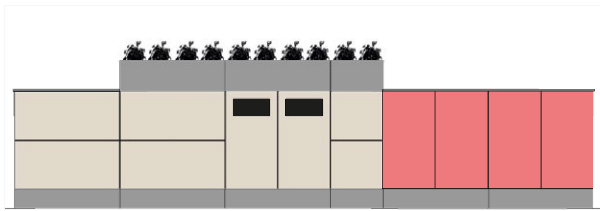
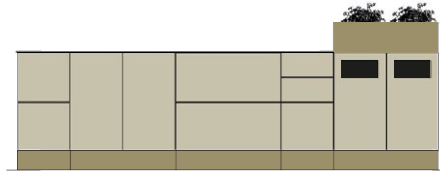
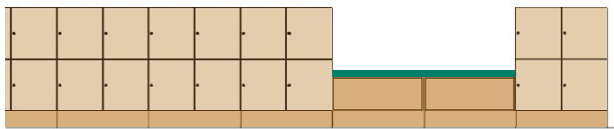
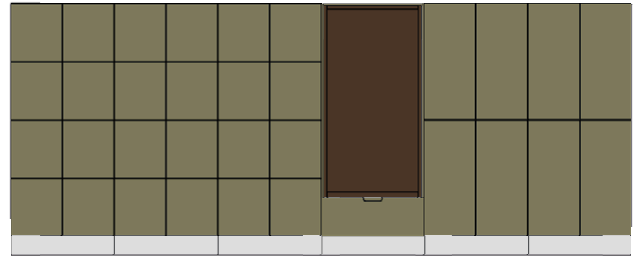
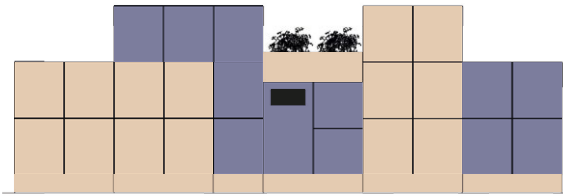
Kombinera din egen förvaring med standardmoduler i vitt och valfri NCS kulör.



Täckplåt insida dörr i metall är som standard pulverlackerad, RAL 9016 vit. Kan lackeras i valfri RAL-kulör, mot tillägg.

Mått: Bredd x Höjd (inkl. sockel), x Djup. **Stomme, fronter:** 16 mm. **Sockelhöjd:** 143 mm.
Samtliga dörrar är högerhängda som standard.

Space exempel på kombinationer



Specifikationer Space

Space

Direktlaminerade ytor inom Space har en spånkärna, med undantag av vissa hyllplan. Rygg, stomme och kantlister har som standard samma färg om inget annat anges.

Fronter, skohylla, öppen hylla/sittbänk och öppen förvaringslåda/blomlåda har en kärna av MDF. Textilier tillkommer utöver produkten.

Stomme inkl. sockel

Tjocklek 16 mm, med 0,8 mm rak ABS-kantlist.

- Direktlaminat vit.
- Lackad valfri NCS-kulör.
- Dubbel modul, bredd 790 mm
- Singel modul, bredd 395 mm

Rygg

Tjocklek 16 mm, direktlaminat in- och utvändigt. Lackas vid val av valfri NCS-kulör.

Sockel

Varje enhet har en egen indragen sockel fram- och baktill med 4 st. justerbara fötter. Sockelhöjd 143 mm.

Benstativ

Benstativ i stål med ställfötter, 4 ben. Levereras ej monterat på skåp, benstativet måste justeras i höjd innan skåp lyfts på.

- Benstativ dubbel passar till Space dubbel,
- Benstativ trippel passar till 1 st Space dubbel + 1 st Space singel
- Benstativ höjd 143 mm
- Finns i 11 standardfärger

Fronter

Heltäckande, tjocklek 16 mm

- Lackad MDF, valfri NCS-kulör.
Innermått personliga fack:
Space dörr låg: B363 x H424 x D454 mm
Space dörr hög: B363 x H864 x D454 mm
Space dörr mellan: B363 x H573 x D454 mm

Lådor

Lådor har låddämpning. Utdragskapacitet på 100%, maxvikt på 35 kg.

- Lådor med reling eller med förhöjd sida

Dörrar till Space Miljödisk och Space disk

* Med push open beslag

Klaflucka till sittmodul

Öppning nedåt med gasfjäder.

- Med urfrästa handtag. Är som standard pulverlackerade, vita. Kan lackeras i valfri RAL-kulör mot tillägg.

Dyner och tyg tillkommer

Skohylla, öppen hylla/sittbänk och förvaringslåda öppen/blomlåda

Tjocklek 16 mm

- Lackad MDF, valfri NCS kulör
- Moduler livar med fronter
- Blomlåda kan kombineras med passande plastlåda 19L.

Tillbehör: Sittdyna

Pardörrar Klädska

Med urfrästa handtag. Är som standard pulverlackerade, vita. Kan lackeras i valfri RAL-kulör mot tillägg.

Postinsläpp

Pulverlackerat stål, vit (RAL 9010).

Öppningsmått 290x20 mm.

Postinkast med vinklad plåt på insida dörr.

Gångjärn

- Självstängande dolda gångjärn med integrerade luckdämpare
- Dörrar är högerhängda som standard

Hyllplan, fasta

Hyllplan monteras med infrästa hyllsnäckor som fixeras med skruv.

- Hyllplan till förvaringsfack med spånkärna
- Hyllplan till klädska med kärna av lamellträ

Hyllplan, flyttbara till personlig förvaring

Hyllplan är indraget i framkant.

Monteras med infrästa hyllsnäckor, flyttbara enligt borrhindelning c/c 32 mm.

Hyllplan, flyttbara till förvaring

Monteras med infrästa hyllsnäckor, flyttbara enligt borrhindelning c/c 32 mm.

- 363 - 371 mm har spånkärna tjocklek 16 mm
- 755 mm har lamellkärna med furu tjocklek 19 mm, maxvikt 120 kg

Täcksidor/Toppskivor

Tjocklek 16 mm.

- Lackad MDF, valfri NCS kulör

Toppskiva i kompaktlaminat

Tjocklek 10 mm.

- F2255, vit
- F2297, antracit
- F5343, olivgrå

Håltagning kompaktlaminat

- Kvadratisk 220 x 220 mm
- Kan anpassas i mått, maxmått B220 x D260 mm

Tillbehör

Space hyllinsats. Klädstång, matta, klädkrok, ankarkrok, spegel och korkbox Stuff.

Skåplås

Robusta skåplås med huvudnyckelsystem, individuella låsnummer och 2 st. nycklar som standard. Lika låsning kan fås mot tillägg.

Låstyper

Olika typer av lås och stängningar finns till dörrar och lådor, så som elektroniska RFID lås, kodlås, skåplås, hänglåsbeslag och push-to-open. För nätverksbaserade lås kontakta TreCe för individuell rådgivning.

Allmänna skötselråd

Metall

Torka av med en lätt fuktad, mjuk luddfri trasa och mildt rengöringsmedel. Torka alltid torrt med en torr trasa. Använd aldrig lösningsmedel på lackerad metall samt inga medel/material med slipande egenskaper.

Trä

Trä är ett levande material och påverkas av bland annat årstid, värme och luftfuktighet. Direkt solljus kommer att ge ytan permanenta färg- och ljusskillnader. För att undvika färgskiftningar ska alla ytor exponeras för lika mycket ljus.

Normal/daglig rengöring:

- Dammtorka och rengör med mild såplösning eller handdiskmedel.
- Eftertorka med torr trasa.
- Använd aldrig starka rengöringsmedel, lösningsmedel eller produkter som innehåller slipmedel.
- Ta bort alla fläckar så fort som möjligt och torka ytan torr efter rengöringen.

OBS! Använd minimalt med vatten.

Generell info

Montering

Alla moduler är fabriksmonterade. Bänkskivor/Täcksidor/Toppskivor monteras på plats.

Garanti

Vi lämnar 5 års fabriksgaranti på Space. Övriga produkter, kontakta TreCe.

Kontakta TreCe AB för kund Anpassning av vald produkt.

SNABBFAKTA

Deklarationens innehåll	Certifiering TreCe	Certifiering TreCe
Miljö, kvalitet, socialt ansvar	ISO 9001:2015	ISO 14001:2015
Tillverkningsland	Certifiering Produkt	Godkända användarmiljöer
Sverige	Möbelfakta	Kontor, offentlig miljö och skola



SVHC/ECHA:s kandidatlista

Inga kemikalier upptagna på ECHA:s kandidatlista över SVHC får förekomma i halter >0.1 vikt% i de komponenter, delar eller kemikalier som ingår eller används vid tillverkning av möbeln/produkten. Se <http://echa.europa.eu/sv/candidate-list-table>

Trä

Rutiner ska finnas som säkerställer att trä eller träbaserade material är spårbart och kommer från legala och acceptabla källor enligt tabell 1.

Tabell 1: Krav trä eller träbaserade material

Krav	Uppfyller
Har legal ägande/nyttjanderätt.	X
Följer nationellt och lokalt gällande lagar och bestämmelser beträffande brukande, miljö, arbete och välfärd, hälsa och säkerhet, samt andra parter nyttjanderätt.	X
Betalar relevanta skatter och avgifter som är kopplade till brukandet.	X
Följer CITES bestämmelser (gäller enbart vissa träarter, se CITES hemsida).	X
Spånskivorna uppfyller kraven för formaldehyd enligt emissionskrav E1.	X

Beslag och metalldelar

Ingående beslag såsom gångjärn, skruvar och handtag uppfyller kraven i tabell 2.

Tabell 2: Krav beslag och metall

Krav	Uppfyller
Metall som under längre tid kommer i direkt kontakt med hud (t.ex. armstöd) får inte utgöras av legeringar innehållande nickel, krom III eller krom VI.	X

Lim

Lim som används vid tillverkningen uppfyller kraven i tabell 3 som begränsar användningen av miljö- och hälsofarliga flyktiga organiska lösningsmedel (VOC) och hälsofarlig formaldehyd.

Tabell 3: Krav för lim

Krav	Uppfyller
Lim som används vid tillverkning av möbler eller komponenter till möbler får innehålla max 10 vikt% VOC	X
Lim som används vid tillverkning av möbler eller komponenter till möbler får innehålla max 0,2 vikt% fri formaldehyd	X

Plast

Plastdelar såsom kantlister, beslag och posthyllor uppfyller kraven i tabell 4.

Tabell 4: Krav plast

Krav	Uppfyller
Fri från PVC (polyvinylklorid)	X
Ftalater/mjukgörare med faroangivelse H360 får ej aktivt tillsättas eller att uppmätt värde per substans och detalj får inte överskrida 0,1 vikt%.	X
Kortkedjiga klorparaffiner (SCCP) får ej aktivt tillsättas eller att uppmätt värde per substans och detalj får inte överskrida 0,01 vikt%.	X
Följande flamskyddsmedel har inte aktivt tillsatts eller att uppmätt värde per substans och detalj får inte överskrida 0,1 vikt%.	X
Polybromerade bifenyler (PBBs) CAS-nr: 59536-65-1	
Dekabromdifenyleter (dekaBDE) CAS-nr: 1163-19-5	
Pentabromdifenyleter (pentaBDE) CAS-nr: 32534-81-9	
Oktabromdifenyleter (oktaBDE) CAS-nr: 32536-52-0	
Tris (2,3-dibrompropyl) fosfat (TBPP) CAS-nr: 126-72-7	
Tris (1-aziridiny)fosfin oxid (TEPA) CAS-nr: 5455-55-1	
Hexabromcyklododekan (HBCDD) CAS-nr: 25637-99-4	
Tris (2 kloretyl) fosfat (TCEP) CAS-nr: 115-96-8	
Inga pigment som innehåller bly, kadmium, tenn, krom VI eller kvicksilver inte aktivt tillsatts eller att dess halt max uppgår till 0,01 vikt% uppmätt värde per detalj.	X

Lack – vitt

Dörrar och fronter UV-lackeras i vitt, lacker som används för Space-serien uppfyller kraven i tabell 5 och 6. Säkerhetsdatablad enligt REACH CLP-förordning nr 1272/2008 skickas på begäran. Direktlaminerade produkter i bok, björk och ek är ej ytbehandlade.

Tabell 5: Krav för lack

Krav	Uppfyller
Innehållet av aromatiskalösningsmedel/kolväten i ytbehandlingsprodukter/beredningar får max uppgå till 1,0 vikt%.	X
Ytbehandling med beredningar som innehåller VOC får ha max påford VOC-komponent av 60 g/m ² för kontor/offentlig/utemiljö.	X

Tabell 6: Faroklass och faroangivelse enligt förordning 790/2009

Faroklass	Faroangivelse enligt förordning 790/2009	Uppfyller
Akut toxicitet	H300, H301, H310, H311, H330, H331	X
Organtoxisk	H370, H371, H372, H373	X
Cancerframkallande	H350, H351	X
Mutagen	H340, H341	X
Reproduktionstoxisk	H360, H361	X
Allergiframkallande	H334	X
Miljöfarligt	H400, H410, H411, H412, H413 Om det av tekniska skäl krävs användning av ytbehandlingsprodukter märkt som miljöfarliga (H400, H410, H411, H412, H413) kan det accepteras om tillförd mängd <14g/ per m ² yta.	X

Produktionen

Space tillverkas och monteras i Sverige. Miljöaspekter kopplade till produktionen framförs i tabell 7.

Tabell 7: Produktionens miljöaspekter

Miljöaspekt	
Miljöklassade material/kemikalier	Särskilt farliga kemikalier, utfasningsämnen eller prioriterade riskminskningsämnen förekommer ej. Hantering och förvaring av kemikalier/substanser regleras så att spridning till luft, mark eller vatten inte sker.
Lackering	Vid lackeringen arbetas det aktivt med att minimera miljöpåverkan genom hantering och miljöanpassade färger samt lösningsmedel. Spill från lackering samlas upp och återanvänds.
Utsläpp luft	Utsläpp understiger uppställda koncessionsvillkor. En luftfilterrenare finns installerad som återanvänder tempererad luft vilket sparar energi och minskar utsläpp till utomhusmiljö.
Utsläpp vatten	Utsläppen understiger uppställda koncessionsvillkor. Kemikalier som släpps ut i avlopp är miljövänliga och innehåller inga ämnen som reningsverken inte kan ta hand om. Lim och lack som enligt säkerhetsdatablad anses utgöra någon risk vid utsläpp till vatten samlas i förslutna behållare och klassas samt hanteras som farligt avfall.
Avfall	Restmaterial från spånskivor balpressas och hämtas för förbränning i syfte att utvinna energi. TreCe är anslutna till Förpackning- och tidningsinsamlingen (FTI). Avfall sorteras enligt de föreskrifter som finns utifrån FTI och gällande lagstiftning. Avfall och restprodukter som lim- och oljerester är hanterade och hämtade separat.
Energi	För att minimera energiåtgången regleras uppvärmningen utifrån arbetstiderna och vilka arbetsstationer som är bemannade. Investering i en kompressor för en hållbar resursanvändning av el resulterade i en energiminskning på ca 110 000 kWh/år.
Produktionsoptimering	Produktionsprocessen optimeras för att spara på material, vilket resulterar i en minskad avfallsmängd, och för att minimera energiåtgången.
Energi per produkt	Energiåtgången i el per produkt är 8,8 kWh.

Produkten

Miljöaspekter som är kopplade till produkten utöver de ingående materialen redovisas i tabell 8.

Tabell 8: Produktens miljöaspekter

Aspekt	
Emballage	Sträckfilm och wellpapp som används för att emballera TreCes produkter är fria från klor och blekmedel. Kartongen limmas med vete eller majsstärkelse.
Återanvändning och restaurering	Ett av våra kärnvärden är Smart design. Det innebär bland annat att vi ser på formgivning ur ett vidare perspektiv. Produkter från TreCe håller i längden. Istället för att byta ut hela möbeln finns möjligheten att endast byta ut några delar. På så sätt blir våra produkter långsiktigt hållbara – en vinst för både dig som användare och för miljön.
Livslängd och garanti	TreCe lämnar 5 års garanti på hela sortimentet och reservdelar finns tillgängligt i 10 år. Den beräknade livslängden är från 5 år upp till 30 år, beroende på användningsområdet.
Materialåtervinning	Materialåtervinning leder till ett minskat uttag av jungfrumaterial och därmed minskar koldioxidutsläppen. Gångjärn och beslag kan smältas ner och träbaserade material kan återvinnas för framställning av nya spånskivor som har nästan lika hög kvalitet som jungfruvåra. Materialen lämnas till återvinningsanläggningar, kontakta din kommun för mer information. Space är utformad så att de olika materialen kan separeras utan specialverktyg. Vid nedmontering sker inga miljöfarliga utsläpp.

Socialt ansvar

Vi har säkerställt att denna produkt är tillverkad under goda förhållanden, dvs. med hänsyn till sociala och etiska aspekter såsom arbetsförhållanden, mänskliga rättigheter, arbetsrättsliga frågor, miljö och korruption. Dessa krav har vi skickat ut till våra leverantörer och underleverantörer, som intyg att de följs krävs en underskrift från respektive part. En sammanställning av kraven visas i tabell 9 och gäller för hela processtillverkning av en möbel och ingående delar. Utgångspunkten är FN:s riktlinjer kring "Code of Conduct" (uppförandekod) och Möbelfaktas krav på Socialt ansvar är utformade utifrån FN:s Global Compact. Samt villkor för sociala och etiska hänsyn gällande skattemässiga oegentligheter och svart arbetskraft. Principerna är baserade på nedan;

- FN:s allmänna förklaring om de mänskliga rättigheterna
- Rio-deklarationen om miljö och utveckling
- Internationella arbetsorganisationens (ILO) åtta kärnkonventioner om mänskliga rättigheter i arbetslivet
- FN:s konvention mot korruption
- Arbetsmiljökrav baserade på ILO:s konventioner om hälsa och säkerhet

Tabell 9: Sammanställning krav för socialt ansvarstagande

Krav		Uppfyller
Lagstiftning	Tillverkningen av möbelen och de ingående delarna ska ske i enlighet med nationell lagstiftning.	X
Mänskliga rättigheter	Producent, tillverkare och leverantörers verksamhet skall följa de mänskliga rättigheterna.	X
Arbetsvillkor	Lön, barnarbete, anställningsvillkor, arbetstid, förmåner, bestraffning, fackföreningsfrihet, tvångsarbete, samt diskriminering.	X
Arbetsmiljö	Företaget ska ständigt sträva efter att förbättra arbetsmiljön och säkerheten på arbetsplatsen för sina anställda.	X
Miljö	Identifiera miljöpåverkan, arbeta aktivt med miljöfrågor och involvera personal. Rutiner för lagefterlevnad skall finnas och följas upp.	X
Anti-korruption	Ingen form av utpressning, bestickning, mutor eller favorisering till eller från medarbetare eller organisationer tolereras.	X
Skattemässiga oegentligheter	Utöver att de lagstadgade skyldigheter tillämpas för berörd personal, skall också motverkande av arbetsrättsliga och skattemässiga oegentligheter tillämpas, exempelvis illegal arbetskraft.	X
Svart/illegal arbetskraft	Ingen så kallad svart arbetskraft skall anlitas för utförande av produkttillverkning.	X

Kvalitet

Denna produkt har genomgått omfattande kvalitetstester för säkerhet och funktion, samt ytors motståndskraft. Kriterierna och standarderna gäller för offentlig miljö, skolmiljö och kontorsmiljö och visas i tabell 10 och 11. Provningsarna har utförts av RISE som är ett svenskt statligt forskningsinstitut som utför provning och certifiering.

Tabell 10: Godkända användarmiljöer

Produkt	Godkända användarmiljöer	Uppfyller
Space-produkter med Möbelfaktamärkning	Offentliga miljö	X
	Skolmiljö	X
	Kontorsmiljö	X

Tabell 11: Standarder som produkten har testats och godkänts mot

Standard	Omfattning	Uppfyller
SS-EN 14073-2:2004	Kontorsmöbler – Förvaringsmöbler – Del 2: Säkerhetskrav	X
SS-EN 16121:2013 + A1:2018	Möbler för offentlig miljö – Förvaringsmöbler – Krav på hållfasthet, hållbarhet och säkerhet	X
SS-EN 12720:2009 + A1:2013 SS 839117	Ytors motståndskraft Offentlig miljö/ kontor	X