

# CombiLine

## Skrivardisk

Design | TreCe

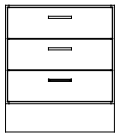


Skrivardisk i ergonomisk höjd som lätt kombineras med andra förvaringsmöbler ur serien CombiLine. Standardhöjd: 704 mm.

Välj mellan olika moduler, öppna, med dörrar eller med lådor. Rosfria handtag ingår som standard.

### CombiLine Skrivardisk

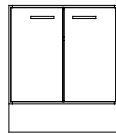
Max 30 kg/låda



**SD60/3L**  
605x704x570

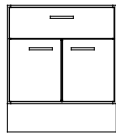


**SDÖ60**  
605x704x570



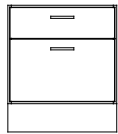
**SDS60**  
605x704x570

Max 30 kg/låda



**SD60/1L**  
605x704x570

Max 30 kg/låda

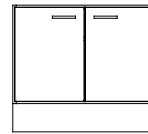


**SD60/2L-30**  
605x704x570

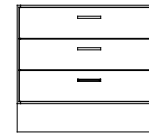
Max 30 kg/låda



**SDÖ80**  
800x704x570

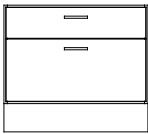


**SDS80**  
800x704x570



**SD80/3L**  
800x704x570

Max 30 kg/låda



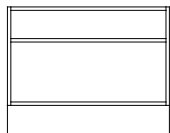
**SD80/2L-30**  
800x704x570

Bredd 605 mm, Höjd 704 mm, Djup 570 mm

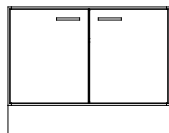
Benämning	Vit	NCS	Bok	Björk	Ek
SD60/3L	821721	829721L	823721	825721	827721
SDÖ60	821722	829722L	823722	825722	827722
SDS60	821724	829724L	823724	825724	827724
SD60/1L	821723	829723L	823723	825723	827723
SD60/2L-30	821725	829725L	823725	825725	827725

Bredd 800 mm, Höjd 704 mm, Djup 570 mm

Benämning	Vit	NCS	Bok	Björk	Ek
SDÖ80	821522	829522L	823522	825522	827522
SDS80	821524	829524L	823524	825524	827524
SD80/3L	821525	829525L	823525	825525	827525
SD80/2L-30	821526	829526L	823526	825526	827526



**SDÖ90**  
900x704x570



**SDS90**  
900x704x570

Bredd 900 mm, Höjd 704 mm, Djup 570 mm

Benämning	Vit	NCS	Bok	Björk	Ek
SDÖ90	821822	829822L	823822	825822	827822
SDS90	821824	829824L	823824	825824	827824



Justerbara ben i rostfritt stål.



Gör din skrivardisk mobil.

Rosfria handtag ingår som standard. Önskar du hellre svarta eller vita, notera det i din beställning. Bensats, hjulsats och lådor hittar du i produktkatalogen på sidan 102-103. Bänkskivor hittar du i produktkatalogen på sidan 98.

## CombiLine

Direktlaminerade och lackade ytor inom CombiLine har en spånkärna, med undantag av vissa hyllplan. Rygg, stomme, dörrar och kantlister har som standard samma färg/trä som övriga delar om inget annat anges.

## Stomme

Tjocklek 19 mm, med 0,8 mm rak ABS-kantlist.

- Direktlaminat vit, bok, björk och ek.
- Lackerat kan fås i valfri NCS-kulör.

## Rygg

Tjocklek 12 mm, direktlaminat in- och utvändigt.

## Sockel

Varje enhet har en egen indragen sockel fram- och baktill med 4 stycken justerbara fötter (gäller inte miljödiskar med uppkörningsramp). Sockelhöjd 157 mm. Kan ersättas med;

- Bottenplatta med justerbara rostfria ben, höjd 157 mm.
- Bottenplatta med låsbara hjul, höjd 104 mm.

## Dörrar

Tjocklek 16 mm, med 2 mm rak ABS-kantlist.

- Vitlackerat UV-behandlat direktlaminat (NCS S 0500-N), samt direktlaminat i bok, björk och ek.
- Lackerat kan fås i valfri NCS-kulör.
- Självstängande dolda gångjärn med integrerade luckdämpare (gäller ej produkter med aximatgångjärn, 180° öppning).
- Enkeldörrar är högerhängda som standard.

## Lådfronter

Tjocklek 16 mm. Med 2 mm rak ABS-kantlist.

- Vitlackerad UV-behandlat direktlaminat (NCS S 0500-N), samt direktlaminat i bok, björk och ek.
- Lackerat kan fås i valfri NCS-kulör.

## Lådor

Lådor med djup 570 mm har låddämpning.

- Utdragskapacitet på 70%, maxvikt på 30 kg.
- Utdragskapacitet på 100%, maxvikt på 35 kg (gäller miljödiskar).
- Utdragskapacitet på 100%, maxvikt på 50 kg.

## Hyllplan

Samtliga hyllplan är flyttbara och monteras med infrästa hyllsnäckor. Borrindelning c/c 32 mm.

- 310 – 605 mm har spånkärna.
- 800 – 900 mm har lamellkärna av furu.

## Miljödisk

### MDL60/MD60/MDH60/MD65/MD70

Bottenplattan är försedd med en uppkörningsramp i rostfri plåt.

- Dörrar med aximatgångjärn möjliggör 180 graders öppning för smidig in- och utkörning av returkärl.

## Posthyllor

Justerbara och utdragbara med avsedd monteringslister. Levereras som standard med indelning c/c 96 mm.

- Posthyllor i plexi har integrerad namnetikett.
- Posthyllor finns mot tillägg i pulverlackerat stål, svart alt. vit.

## Plåtluckor postsortering

Vit pulverlackad stålplåt. Hyllplan innanför i material lika stomme, tjocklek 19 mm.

- Inkl. lås samt 2 st nycklar med individuella låsnr.
- Slits/insläpp 22 mm. Öppen lucka ger fritt mått 90 mm.

## Väggmoduler

Vitlackad upphängningslist i stål ingår till alla väggmoduler.

## Låstyper

Skåplås, hänglåsbeslag, kodlås och RFID-lås (EM & Mifare).

## Passbitar/Täcksidor

Finns som tillbehör i samma utförande som vald stomme. Bredd, höjd och djup anpassas efter önskemål.

## Handtag

Rostfria bygelhandtag som standard, önskar du svarta eller vita vänligen notera i beställningen.

- Bygelhandtag c/c 128 mm.
- Grepphandtag 40 mm.

## Generell info

### Montering

Alla moduler är fabriksmonterade.

Bänkskivor/Täcksidor/Toppskivor monteras på plats.

### Garanti

Vi lämnar 5 års fabriksgaranti på CombiLine.

### Skåplås

Robusta skåplås med huvudnyckelsystem, individuella låsnr. och 2 st. nycklar som standard. Lika låsning kan fås mot tillägg.

Kontakta TreCe AB för kund Anpassning av vald produkt.

# Hållbarhet

## CombiLine



### Snabbfakta

Deklarationens innehåll	Certifiering TreCe	Certifiering TreCe
Miljö, kvalitet, socialt ansvar	ISO 9001:2015	ISO 14001:2015
Tillverkningsland	Certifiering produkt	Godkända användarmiljöer
Sverige	Möbelfakta	Kontor, offentlig miljö och skola

## Trä

Spånskivor i vit, bok, björk och ek uppfyller kraven gällande träråvara, se tabell 1. Inga träbaserade material används som ursprungar från skogsmiljöer med höga biologiska och sociala skyddsvärden. TreCe har säkerställt spårbarheten för träbaserade material samt att materialet ursprungar från ett dokumenterat lagligt skogsbruk.

Tabell 1: Krav trämaterial

Krav	Uppfyller
Trämaterialet i produkten är spårbart och kommer från ett lagligt skogsbruk.	X
Spånskivorna uppfyller kraven för formaldehyd enligt emissionskrav E1.	X

## Beslag och Metalldelar

Ingående beslag såsom gångjärn, skruvar och handtag uppfyller kraven i tabell 2.

Tabell 2: Krav beslag och metall.

Krav	Uppfyller
Ytbehandlingsprodukter får inte innehålla bly eller kadmium	X
Aromatiska kolväten får inte ha tillsats aktivt och bör ej ingå i preparat/beredningar enligt REACH Appendix XVII och KIFS 2005:7	X
Möbler/produkter ska inte vara ytbehandlade med ytbehandlingsprodukter/beredningar som är märkta som farliga enligt KIFS 2005:7, CLP 1272/2008 eller förordning 790/2009.	X
Produkten får inte ha aktiv tillsats av eller ha passivering av metallytor med krom VI. Undantaget är detaljer som motsvarar <5 vikt-%, t.ex gångjärn eller beslag.	X

## Plast

Plastdelar såsom kantlister, beslag och posthyllor uppfyller kraven i tabell 3. Posthyllan är till exempel märkt enligt ISO 11469 med en stämpel. Stämpeln visar plasttypen och därmed gör det möjligt att materialåtervinna plasten.

Tabell 3: Krav plast

Krav	Uppfyller
Plastdelar >50 gram är permanent märkta enligt ISO 11469	X
Fri från PVC (polyvinylklorid)	X
Fri från mjukgörare innehållande ftalaterna -DEHP Di(2-etylhexyl)ftalat -DBP (Dibutylftalat) -BBP (Butylbensylftalat)	X
Följande flamskyddsmedel har inte aktivt tillsatts eller att dess halt max uppgår till 0,1vikt% uppmätt värde.	X
Polybromerade bifenyler (PBBs) CAS-nr: 59536-65-1	
Dekabromdifenyleter (dekaBDE) CAS-nr: 1163-19-5	
Pentabromdifenyleter (pentaBDE) CAS-nr: 32534-81-9	
Oktabromdifenyleter (oktaBDE) CAS-nr: 32536-52-0	
Tris (2,3-dibrompropyl) fosfat (TBPP) CAS-nr: 126-72-7	
Tris (1-aziridinyl)fosfin oxid (TEPA) CAS-nr: 5455-55-1	
Hexabromcyklododekan (HBCDD) CAS-nr: 25637-99-4	
Tris (2 kloretyl) fosfat (TCEP) CAS-nr: 115-96-8	
Inga pigment som innehåller bly, kadmium, tenn, krom VI eller kvicksilver inte aktivt tillsatts eller att dess halt max uppgår till 0,01 vikt% uppmätt värde per detalj.	X

## Lim

Samtliga limmer är inte klassificerade, enligt beräkningsmetoden i Kemikalieinspektionens föreskrifter om klassificering och märkning av kemiska produkter. Uppfyllda krav för CombiLine framgår i tabell 4.

Tabell 4: Krav för lim

Krav	Uppfyller
Lim som används vid tillverkning av möbler eller komponenter till möbler får innehålla max 10 vikt% VOC	X
Lim som används vid tillverkning av möbler eller komponenter till möbler får innehålla max 0,2 vikt% fri formaldehyd	X

## Lack - vitt

Dörrar och fronter UV-lackeras i vitt, lacker som används för CombiLine-serien uppfyller kraven i tabell 5 och 6. Säkerhetsdatablad skickas på begäran. Direktlaminerade produkter i bok, björk och ek är ej ytbehandlade.

Tabell 5: Krav för lack

Krav	Uppfyller
Innehållet av aromatiskalösningsmedel/kolväten i ytbehandlingsprodukter/beredningar får max uppgå till 1,0 vikt%.	X
Ytbehandling med beredningar som innehåller VOC får ha max påförd VOC-komponent av 60 g/m <sup>2</sup> för kontor/offentlig/utemiljö.	X

Tabell 6: Faroklass och faroangivelse enligt förordning 790/2009.

Faroklass	Faroangivelse enligt förordning 790/2009	Uppfyller
Akut toxicitet	H300, H301, H310, H311, H330, H331	X
Organtoxisk	H370, H371, H372, H373	X
Cancerframkallande	H350, H351	X
Mutagen	H340, H341	X
Reproduktionstoxisk	H360, H361	X
Allergiframkallande	H334	X
Miljöfarligt	H400, H410, H411, H412, H413 Om det av tekniska skäl krävs användning av ytbehandlingsprodukter märkt som miljöfarliga (H400, H410, H411, H412, H413) kan det accepteras om tillförd mängd <14g/per m <sup>2</sup> yta.	X

## Produktionen

CombiLine tillverkas och monteras i Sverige. Miljöaspekter kopplade till produktionen framförs i tabell 7.

Tabell 7: Produktionens miljöaspekter.

### Miljöaspekt

Miljöklassade material/kemikalier	Särskilt farliga kemikalier, utfasningsämnen eller prioriterade riskminskningsämnen förekommer ej. Hantering och förvaring av kemikalier/substanser regleras så att spridning till luft, mark eller vatten inte sker.
Lackering	Vid lackeringen arbetas det aktivt med att minimera miljöpåverkan genom hantering och miljöanpassade färger samt lösningsmedel. Spill från lackering samlas upp och återanvänds.
Utsläpp luft	Utsläpp understiger uppställda koncessionsvillkor. En luftfilterrenare finns installerad som återanvänder tempererad luft vilket sparar energi och minskar utsläpp till utomhusmiljö.
Utsläpp vatten	Utsläppen understiger uppställda koncessionsvillkor. Kemikalier som släpps ut i avlopp är miljövänliga och innehåller inga ämnen som reningsverken inte kan ta hand om. Lim och lack som enligt säkerhetsdatablad anses utgöra någon risk vid utsläpp till vatten samlas i förslutna behållare och klassas samt hanteras som farligt avfall.
Avfall	Restmaterial från spånskivor balpressas och hämtas för förbränning i syfte att utvinna energi. TreCe är anslutna till Förpackning- och tidningsinsamlingen (FTI). Avfall sorteras enligt de föreskrifter som finns utifrån FTI och gällande lagstiftning. Avfall och restprodukter såsom lim- och oljerester är hanterade och hämtade separat.
Energi	För att minimera energiåtgången regleras uppvärmningen utifrån arbetstiderna och vilka arbetsstationer som är bemannade. Investering i en kompressor för en hållbar resursanvändning av el resulterade i en energiminskning på ca 110 000 kWh/år.
Produktionsoptimering	Produktionsprocessen optimeras för att spara på material, vilket resulterar i en minskad avfallsmängd, och för att minimera energiåtgången.
Energi per produkt	Energiåtgången i el per produkt är 8,8 kWh.

## Produkten

Miljöaspekter som är kopplade till produkten utöver de ingående materialen redovisas i tabell 8.

Tabell 8: Produktens miljöaspekter.

### Aspekt

Emballage	Sträckfilm och wellpapp som används för att emballera TreCes produkter är fria från klor och blekmedel. Kartongen limmas med vete eller majsstärkelse.
Återanvändning och res-taurering	Ett av våra kärnvärden är Smart design. Det innebär bland annat att vi ser på formgivning ur ett vidare perspektiv. Produkter från TreCe håller i längden. Istället för att byta ut hela möbeln finns möjligheten att endast byta ut några delar. På så sätt blir våra produkter långsiktigt hållbara – en vinst för både dig som användare och för miljön.
Livslängd och garanti	TreCe lämnar 5 års garanti på hela sortimentet och reservdelar finns tillgängligt i 10 år. Den beräknade livslängden är från 5 år upp till 30 år, beroende på användningsområdet.
Materialåtervinning	Materialåtervinning leder till ett minskat uttag av jungfrumaterial och därmed minskar koldioxidutsläppen. Gångjärn och beslag kan smältas ner och träbaserade material kan återvinnas för framställning av nya spånskivor som har nästan lika hög kvalitet som jungfruvara. Materialen lämnas till återvinningsanläggningar, kontakta din kommun för mer information. CombiLine är utformad så att de olika materialen kan separeras utan specialverktyg. Vid nedmontering sker inga miljöfarliga utsläpp.

## Socialt ansvar

Vi har säkerställt att denna produkt är tillverkad under goda förhållanden, dvs. med hänsyn till sociala och etiska aspekter såsom arbetsförhållanden, mänskliga rättigheter, arbetsrättsliga frågor, miljö och korruption. Dessa krav har vi skickat ut till våra leverantörer och underleverantörer, som intyg att de följs krävs en underskrift från respektive part. Utgångspunkten är FN:s uppförandekod "Code of Conduct" och FN:s Global Compact, kraven visas i tabell 9 och gäller för hela processtillverkning av en möbel och ingående delar.

Tabell 9: Krav för socialt ansvarstagande.

Krav		Uppfyller
Lagstiftning	Tillverkningen av möbelen och de ingående delarna ska ske i enlighet med nationell lagstiftning.	X
Mänskliga rättigheter	Producent, tillverkare och leverantörers verksamhet skall följa de mänskliga rättigheterna.	X
Arbetsvillkor	Lön, barnarbete, anställningsvillkor, arbetstid, förmåner, bestraffning, fackföreningsfrihet, tvångsarbete, samt diskriminering.	X
Arbetsmiljö	Företaget ska ständigt sträva efter att förbättra arbetsmiljön och säkerheten på arbetsplatsen för sina anställda.	X
Miljö	Identifiera miljöpåverkan, arbeta aktivt med miljöfrågor och involvera personal. Rutiner för lagefterlevnad skall finnas och följas upp.	X
Anti-korruption	Ingen form av utpressning, bestickning, mutor eller favorisering till eller från medarbetare eller organisationer tolereras.	X

## Kvalitet

Denna produkt har genomgått omfattande kvalitetstester för säkerhet och funktion, samt ytors motståndskraft. Kriterierna och standarderna gäller för offentlig miljö, skolmiljö och kontorsmiljö och visas i tabell 10 och 11. Provingarna har utförts av RISE som är ett svenskt statligt forskningsinstitut som utför provning och certifiering.

Tabell 10: Godkända användarmiljöer.

Produkt	Godkända användarmiljöer	Uppfyller
CombiLine-produkter med Möbelfaktamärkning	Offentliga miljö	X
	Skolmiljö	X
	Kontorsmiljö	X

Tabell 11: Standarder som produkten har testats och godkänts mot.

Standard	Omfattning	Uppfyller
SS-EN 14073-2:2004	Kontorsmöbler - Förvaringsmöbler - Del 2: Säkerhetskrav	X
SS-EN 16121:2013 + A1:2018	Möbler för offentlig miljö - Förvaringsmöbler - Krav på hållfasthet, hållbarhet och säkerhet	X
SS-EN 12720:2009 + A1:2013 SS 839117	Ytors motståndskraft Offentlig miljö/ kontor Kravkategori 1	X