

CombiLine Miljöstation & Miljödisk

Design | TreCe



Färdigkombinerade miljöstationer som täcker hela miljösorteringen för både stora och små kontor. Stommar och fronter i standard vitt, bänkskivor i antracit högtryckslaminat. Rostfria handtag ingår som standard. Alla lådor med dämpning och fullutdrag som tål upp till 35 kg belastning.

Det finns fyra färdigkombinerade miljöstationer. Miljöstation 2 visas på bilden ovan. Komplettera med miljösymboler och passande returkärl från vårt tillbehörssortiment. Önskar du hellre kombinera din egen station, se moduler under CombiLine Miljödisk.

Mått: Bredd x Höjd x Djup.

Stomme: 19 mm. **Fronter:** 16 mm. **Sockelfronter:** 75 mm. **Sockelhöjd:** 157 mm.

Färdigkombinerade miljöstationer

Benämning	Mått	Art nr
Miljöstation 1	1020x1174x760	820500
Miljöstation 2	1670x1174x760	820501
Miljöstation 3	970x1174x600	820502
Miljöstation 4	970x1174x600	820503



Miljöstation 1. Färdig modul (1020x1174x760 mm) med håltagning. 350x350 mm i bänkskivan. Stationen är anpassad för 190 L returkärl/wellvagn och 19 + 10 L kärl. Returkärl och wellvagn ingår ej. Rostfria handtag ingår som standard.



Miljöstation 2. Färdig modul (1670x1174x760 mm) med håltagningar. 350x350 mm i bänkskivan. Stationen är anpassad för 190 L returkärl/wellvagn och 19 + 10 L kärl. Returkärl, säckhållare och wellvagn ingår ej. Rostfria handtag ingår som standard.



Miljöstation 3. Färdig modul (970x1174x600 mm) med håltagning. 250x250 mm i bänkskivan. Stationen är anpassad för 140 L returkärl/wellvagn/säckhållare och 19 + 10 L kärl. Returkärl, säckhållare och wellvagn ingår ej. Rostfria handtag ingår som standard.



Miljöstation 4. Färdig modul (970x1174x600 mm) med håltagning. 250x250 mm i bänkskivan. Stationen är anpassad för 140 L returkärl/wellvagn och 10, 19 och 60 L kärl. Returkärl och wellvagn ingår ej. Rostfria handtag ingår som standard.

Stomme: 19 mm. **Fronter:** 16 mm. **Sockelfronter:** 75 mm. **Sockelhöjd:** 157 mm.
NCS avser produkt lackad i en valfri NCS-kulör.

Miljödiskar bestående av flera moduler som lätt kombineras för att täcka hela företagets avfallshantering. Vi erbjuder allt från mindre miljödiskar med små returkärl placerade i lådor, till en större miljöstation med 240 L kärl.

Alla lådor har 100% utdrag. Returkärl kan även beställas separat i storlekarna 10–240 L. Miljödiskar utan sockel är alltid utrustade med en bottenplatta med uppkörningsramp i rostfri plåt.

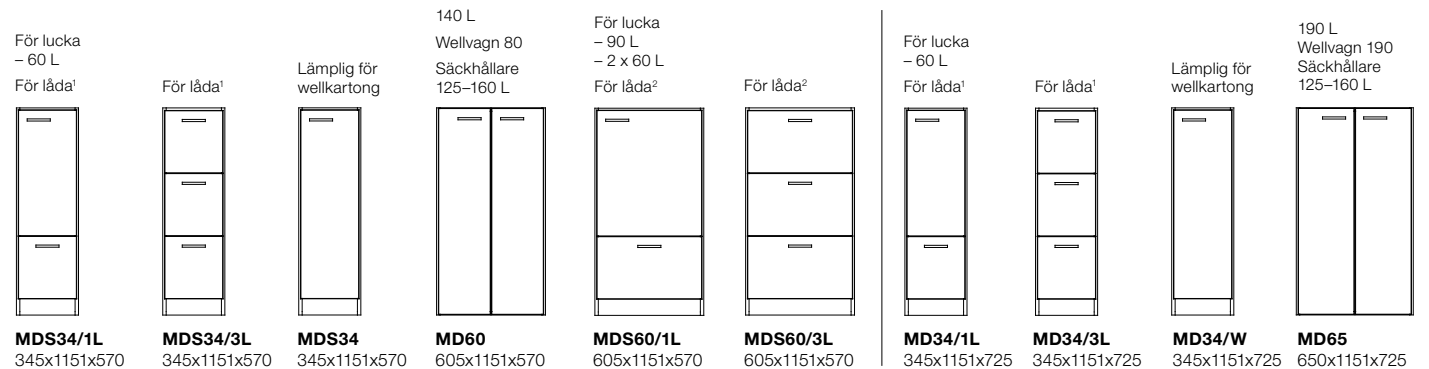
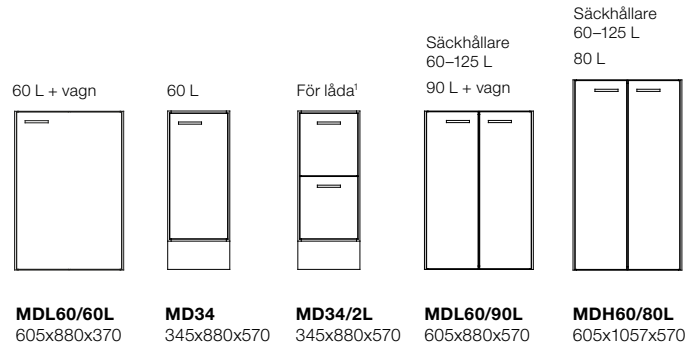
CombiLine Miljödisk

Höjd 880 mm, Djup 370 mm

Benämning	Vit	NCS	Bok	Björk	Ek
MDL60/60L	821418	829418L	823418	825418	827418

Höjd 880/1057 mm, Djup 570 mm

Benämning	Vit	NCS	Bok	Björk	Ek
MD34	821416	829416L	823416	825416	827416
MD34/2L	821425	829425L	823425	825425	827425
MDL60/90L	821417	829417L	823417	825417	827417
MDH60/80L	821422	829422L	823422	825422	827422



Höjd 1151 mm, Djup 570 mm

Benämning	Vit	NCS	Bok	Björk	Ek
MDS34/1L	821430	829430L	823430	825430	827430
MDS34/3L	821429	829429L	823429	825429	827429
MDS34	821431	829431L	823431	825431	827431
MD60	821428	829428L	823428	825428	827428
MDS60/1L	821433	829433L	823433	825433	827433
MDS60/3L	821434	829434L	823434	825434	827434

Höjd 1151 mm, Djup 790 mm

Benämning	Vit	NCS	Bok	Björk	Ek
MD70	821427	829427L	823427	825427	827427

Höjd 1151 mm, Djup 725 mm

Benämning	Vit	NCS	Bok	Björk	Ek
MD34/1L	821421	829421L	823421	825421	827421
MD34/3L	821423	829423L	823423	825423	827423
MD34/W	821432	829432L	823432	825432	827432
MD65	821424	829424L	823424	825424	827424



MD70
700x1151x790

Lådor med 100% utdrag har en max lastvikt på 35 kg.

Beställ bänkskivor, håltagning, returkärl, miljösymboler och lock till din miljödisk. Till lådorna finns returkärl i flera olika storlekar, anpassade för olika fraktioner.

1) För låda, kombinera valfritt: 3x10 L/låda, 1x10 L + 1x19 L/låda, 1x25 L returbag

2) För låda, kombinera valfritt: 2x10 L + 2x19 L, 2x25 L returbag



Miljöstation med wellvagn och returkärl på hjul.



Miljöstation med returkärl 60 L.



Returkärl 2x19, 2x10 L.



Returbag 2x25 L. Tvättbart tyg med gummerad insida.



Lock till runt hål.



Returkärl 90 L + vagn.



Returbag 25 L.



Säckhållare, 60-125 L.



Håltagning med lackad insats i stål, 250x250 mm.



Returkärl 90 L.



Returkärl 3x10 L.



Returkärl 19+10 L.



Håltagning med lackad insats i stål, 250x250 mm.

Mått: Bredd x Höjd x Djup.



Wellvagn/Säckhållare/Returkärl

Benämning	Passar till	Mått	Art nr
Wellvagn 80	MD60	480x990x480	820938
Wellvagn 190	MD65	540x1035x620	820932
Säckhållare, 60-125L	MDL60, MD60, MDH60	370x650/910x480	820949
Säckhållare, 125-160L	MD60, MDH60, MD65	490x1000x460	820914
Returkärl 240L	MD70	580x1070x731	820937
Returkärl 190L	MD65	545x1000x690	820923
Returkärl 140L	MD60	500x1042x543	820941
Returkärl 80L	MDH60	446x962x536	820931
Returkärl 90L	MDS60/1L, DS60, MDL60	485x600x510	820926
Vagn till 60L	Returkärl 60L	455x150x225	820911
Vagn till 90L	Returkärl 90L	365x145x365	820915

Benämning	Passar till	Mått	Art nr
Returkärl 60L	MD34, MDS34/1L, MD34/1L	280x580x520	820929
Returkärl 47L	Låda B605 mm	548x283x384	820910
Returbag 25L	Låda	250x230x430	820916
Returkärl 21L	Låda	265x275x375	820927
Returkärl 19L	Låda	230x283x330	820919
Returkärl 10L	Låda	255x283x165	820918

Benämning	Passar till	Kulör	Art nr
För stopp till kärl i miljölådor. Reling med kopplingsbeslag			
Tvärreling	MD 34	Vit	820831
Tvärreling	MD 60	Vit	820832
Tvärreling	MD 80	Vit	820833

Miljösymboler för montering på bänkskiva/fronter

Skytt i aluminium med svart symbol, monteras med dubbelhäftande tejp.
Till lådorna finns returkärl i flera olika storlekar, anpassade för olika fraktioner.

Benämning	Mått	Art nr	Kulör
Miljösymbol papper	150x150	810951	Aluminium
Miljösymbol wellkartong	150x150	810952	Aluminium
Miljösymbol restavfall	150x150	810953	Aluminium
Miljösymbol sekretess	150x150	810954	Aluminium
Miljösymbol plast	150x150	810955	Aluminium
Miljösymbol papper	75x75	810960	Aluminium
Miljösymbol restavfall	75x75	810961	Aluminium
Miljösymbol plast	75x75	810962	Aluminium
Miljösymbol kompost/matavfall	75x75	810963	Aluminium
Miljösymbol ofärgat glas	75x75	810964	Aluminium
Miljösymbol färgat glas	75x75	810965	Aluminium
Miljösymbol elektronik	75x75	810966	Aluminium
Miljösymbol batterier	75x75	810967	Aluminium
Miljösymbol lågenergilampor	75x75	810968	Aluminium
Miljösymbol metall	75x75	810969	Aluminium
Miljösymbol pant (flaskor/burk)	75x75	810970	Aluminium
Miljösymbol pappersmugg	75x75	810971	Aluminium
Miljösymbol wellkartong	75x75	810972	Aluminium
Miljösymbol sekretess	75x75	810973	Aluminium

Dekalark med symboler i vitt eller svart på transparent botten. Texter till symbol på engelska, svenska eller norska. Monteras enkelt på vägg, lådfront eller dörr. Kan även monteras på tillhörande returkärl inne i lådor.

Benämning	Antal	Mått	Art nr
Dekalark återvinning			
Engelsk, vit text	21 st/ark	66x75 mm	840965
Engelsk, svart text	21 st/ark	66x75 mm	840966
Dekalark återvinning			
Svensk, vit text	21 st/ark	66x75 mm	840961
Svensk, svart text	21 st/ark	66x75 mm	840962
Dekalark återvinning			
Norsk, vit text	18 st/ark	66x75 mm	840963
Norsk, svart text	18 st/ark	66x75 mm	840964

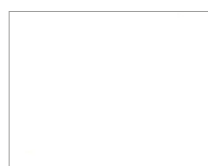


Önskar ni andra symboler eller annan typ av foliering kontakta TreCe.

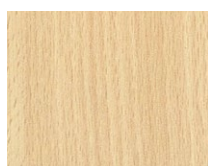
Högtryckslaminat, 23 mm standardskivor, belagda med högtrycks-laminat samt 2 mm airtech-kantlist. Direktlaminat, 22 mm standard-skivor, har ett yttre pappersskikt som är belagt med ett impregnerat papper samt en finish av aluminiumpartiklar för extra skydd mot slitage. 2 mm matchande airtech-kantlist. Fanér, alternativt 22 mm klarlackad bok, björk- samt ekfanérad spånskiva med 2 mm massiv kantlist.

Airtech-kantlist även kallad laserlist, ger en nästintill osynlig fog mellan skiva och kantlist. Detta ger även ett högre skydd mot vatten och värme. Denna teknik är limfri vid tillverkningsprocessen vilket ger en lägre miljöpåverkan.

Bänkskivor Högtryckslaminat, Formica Collection Colors och Woods*, Pfleiderer Wood decors



Vit
(F1040)



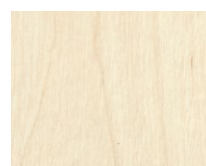
Bok
(F2726)



Björk
(F7555)



Ek
(R20095)



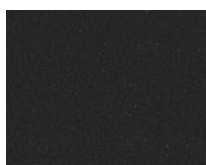
Ask
(F1004)



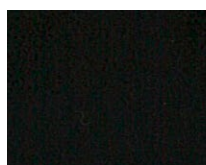
Ljusgrå
(F7927)



Grå
(F7912)



Antracit
(F2297)



Svart
(F2253)



Oliv
(F5343)

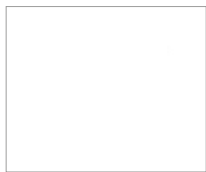
Benämning	Kulör	Art nr
Laminat - 390 mm djup	Vit F1040	821003
Laminat - 390 mm djup	Bok F2726	822003
Laminat - 390 mm djup	Björk F7555	824103
Laminat - 390 mm djup	Ek R20095	826003
Laminat - 390 mm djup	Ask F1004	828073
Laminat - 390 mm djup	Ljusgrå F7927	828013
Laminat - 390 mm djup	Grå F7912	828003
Laminat - 390 mm djup	Antracit F2297	828033
Laminat - 390 mm djup	Svart F2253	828023
Laminat - 390 mm djup	Oliv F5343	828083

Laminat - 600 mm djup	Vit F1040	821001
Laminat - 600 mm djup	Bok F2726	822001
Laminat - 600 mm djup	Björk F7555	824101
Laminat - 600 mm djup	Ek R20095	826001
Laminat - 600 mm djup	Ask F1004	828071
Laminat - 600 mm djup	Ljusgrå F7927	828011
Laminat - 600 mm djup	Grå F7912	828001
Laminat - 600 mm djup	Antracit F2297	828031
Laminat - 600 mm djup	Svart F2253	828021
Laminat - 600 mm djup	Oliv F5343	828081

Benämning	Kulör	Art nr
Laminat - 760 mm djup	Vit F1040	821002
Laminat - 760 mm djup	Bok F2726	822002
Laminat - 760 mm djup	Björk F7555	824102
Laminat - 760 mm djup	Ek R20095	826002
Laminat - 760 mm djup	Ask F1004	828072
Laminat - 760 mm djup	Ljusgrå F7927	828012
Laminat - 760 mm djup	Grå F7912	828002
Laminat - 760 mm djup	Antracit F2297	828032
Laminat - 760 mm djup	Svart F2253	828022
Laminat - 760 mm djup	Oliv F5343	828082

Laminat - 820 mm djup	Vit F1040	821004
Laminat - 820 mm djup	Bok F2726	822004
Laminat - 820 mm djup	Björk F7555	824104
Laminat - 820 mm djup	Ek R20095	826004
Laminat - 820 mm djup	Ask F1004	828074
Laminat - 820 mm djup	Ljusgrå F7927	828014
Laminat - 820 mm djup	Grå F7912	828004
Laminat - 820 mm djup	Antracit F2297	828034
Laminat - 820 mm djup	Svart F2253	828024
Laminat - 820 mm djup	Oliv F5343	828084

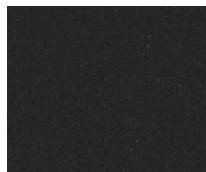
Bänkskivor Direktlaminat



Vit
(6459BS)



Ljusgrå
(U12188)



Antracit
(U12011)

Benämning	Kulör	Art nr
Bänkskiva - 390 mm djup	Vit 6459BS	829003
Bänkskiva - 390 mm djup	Ljusgrå U12188	829103
Bänkskiva - 390 mm djup	Antracit U12011	829203
Bänkskiva - 600 mm djup	Vit 6459BS	829001
Bänkskiva - 600 mm djup	Ljusgrå U12188	829101
Bänkskiva - 600 mm djup	Antracit U12011	829201
Bänkskiva - 760 mm djup	Vit 6459BS	829002
Bänkskiva - 760 mm djup	Ljusgrå U12188	829102
Bänkskiva - 760 mm djup	Antracit U12011	829202
Bänkskiva - 820 mm djup	Vit 6459BS	829004
Bänkskiva - 820 mm djup	Ljusgrå U12188	829104
Bänkskiva - 820 mm djup	Antracit U12011	829204

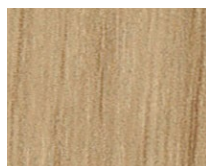
Bänkskivor Fanér



Bok Fanér



Björk Fanér



Ek Fanér

Benämning	Kulör	Art nr
Fanér - 390 mm djup	Bok	823003
Fanér - 390 mm djup	Björk	825003
Fanér - 390 mm djup	Ek	827003
Fanér - 600 mm djup	Bok	823001
Fanér - 600 mm djup	Björk	825001
Fanér - 600 mm djup	Ek	827011
Fanér - 760 mm djup	Bok	823002
Fanér - 760 mm djup	Björk	825002
Fanér - 760 mm djup	Ek	827012
Fanér - 820 mm djup	Bok	823004
Fanér - 820 mm djup	Björk	825004
Fanér - 820 mm djup	Ek	827014

Bänkskivor Rundade hörn

Ange önskad radie på samtliga hörn på din beställning.

Benämning	Radie	Art nr
Rundade hörn	Min radie 100	820010

Högtryckslaminat: 23 mm standardskivor belagda med högtryckslaminat samt 2 mm matchande airtech-kantlist.

- Formica Collection Colors
- Formica Collection Woods

Direktlaminat: 22 mm standardskivor har ett yttre pappersskikt som är belagt med ett impregnerat papper samt en finish av aluminiumpartiklar för extra skydd mot slitage. 2 mm matchande airtech-kantlist*.

Fanér: Alternativt 22 mm klarlackad bok, björk- samt ekfanérad spånskiva med 2 mm massiv kantlist.

Airtech-kantlist: Även kallad laserlist, ger en nästintill osynlig fog mellan skiva och kantlist. Detta ger även ett högre skydd mot vatten och värme. Denna teknik är limfri vid tillverkningsprocessen vilket ger en lägre miljöpåverkan.

Håltagningar: Pulverlackad stålinsats, finns i vitt alt. svart.

- Runda med 110, 250 samt 400 mm i diameter.
- Fyrkantiga 250x250 mm samt 350x350 mm.
- Urtag 340x40 mm.

Lock till håltagning: Pulverlackad plåt. Finns till runda hål med 250 och 400 mm i diameter.

Håltagningar: Rostfri, nedfälld ring i bänkskiva

- Rund 250 mm i diameter.

Lock till håltagning: Kompaktlaminat, nerfälld/integrerad i ring, tj 6 mm

- Runt 250 mm i diameter med knopp.
- Kompaktlaminat, Formica F2297(antracit) alt F1040 (vit).

Kontakta TreCe om ni önskar bänkskivor i annat högtrycksmaterial eller i annat material t ex Valchromat.



250x250

350x350

Ø 250

Ø 110

Ø 400

340x40



Håltagning med lackad insats i stål, 250x250 mm.



Håltagning med lackad insats i stål, 250x250 mm.



Lock med knapp till rund håltagning med insats i stål.



Håltagningen är nedfäld i bänkskivan.



Locket i kompaktlaminat, (F2297).

Håltagning med pulverlackad insats i stål

Benämning	Mått	Kulör	Art nr
Håltagning rund	Ø 110	Vit	820951
Håltagning rund	Ø 250	Vit	820953
Håltagning rund*	Ø 400	Vit	820955
Håltagning rund	Ø 110	Svart	820952
Håltagning rund	Ø 250	Svart	820954
Håltagning rund*	Ø 400	Svart	820956
Håltagning urtag	340x40	Vit	820966
Håltagning urtag	340x40	Svart	820967
Håltagning kvadratisk	250x250	Vit	820961
Håltagning kvadratisk*	350x350	Vit	820963
Håltagning kvadratisk	250x250	Svart	820962
Håltagning kvadratisk*	350x350	Svart	820964

* Passar endast diskar med djup 725–790 mm.

Lock med knapp till rund håltagning med insats i stål

Benämning	Mått	Kulör	Art nr
Lock	Ø 250	Vit	820957
Lock*	Ø 400	Vit	820958
Lock	Ø 250	Svart	820959
Lock*	Ø 400	Svart	820960

* Lock med rostfri knapp, Ø 19 mm.

Håltagning och lock integrerad/nedfäld i bänkskiva

Benämning	Mått	Material	Art nr
Håltagning rund	Ø 250	Rostfritt	820980
Lock håltagning kompaktlaminat	Ø 250	Vitt (F1040)	820985
Lock håltagning kompaktlaminat	Ø 250	Antracit (F2297)	820986

Specifikationer CombiLine

CombiLine

Direktlaminerade och lackade ytor inom CombiLine har en spånkärna, med undantag av vissa hyllplan. Rygg, stomme, dörrar och kantlister har som standard samma kulör/trä som övriga delar om inget annat anges.

Stomme

Tjocklek 19 mm, med 0,8 mm rak ABS-kantlist.

- Direktlaminat vit, bok, björk och ek.
- Lackerat kan fås i valfri NCS-kulör.

Rygg

Tjocklek 12 mm, direktlaminat in- och utvändigt.

Sockel

Varje enhet har en egen indragen sockel fram- och baktill med 4 stycken justerbara fötter (gäller inte miljödiskar med uppkörningsramp).

- Sockelhöjd 157 mm. Kan ersättas med;
- Bottenplatta med justerbara rostfria ben, höjd 157 mm.
- Bottenplatta med låsbara hjul, höjd 104 mm.

Dörrar

Tjocklek 16 mm, med 2 mm rak ABS-kantlist.

- Vitlackerat UV-behandlat direktlaminat (NCS S 0500-N), samt direktlaminat i bok, björk och ek.
- Lackerat kan fås i valfri NCS-kulör.
- Självstängande dolda gångjärn med integrerade luckdämpare (gäller ej produkter med aximatgångjärn, 180° öppning).
- Enkeldörrar är högerhängda som standard.

Lådfronter

Tjocklek 16 mm. Med 2 mm rak ABS-kantlist.

Lådfront, låg: 173 mm

Lådfront, hög: 349 mm

- Vitlackerad UV-behandlat direktlaminat (NCS S 0500-N), samt direktlaminat i bok, björk och ek.
- Lackerat kan fås i valfri NCS-kulör.

Lådor

Lådor med djup 570 mm har låddämpning.

- Utdragskapacitet på 100%, maxvikt på 35 kg.
- Utdragskapacitet på 100%, maxvikt på 65 kg.

Hyllplan

Samtliga hyllplan är flyttbara och monteras med infrästa hyllsnäckor. Borrindelning c/c 32 mm.

- 310 – 605 mm har spånkärna.
- 800 – 900 mm har lamellkärna av furu.

Miljödisk

MDL60/MD60/MDH60/MD65/MD70

Bottenplattan är försedd med en uppkörningsramp i rostfri plåt.

- Dörrar med aximatgångjärn möjliggör 180 graders öppning för smidig in- och utkörning av returkärn.

Posthyllor

Justerbara och utdragbara med avsedd monteringslister. Levereras som standard med indelning c/c 96 mm.

- Posthyllor i plexi har integrerad namnetikett.
- Posthyllor finns mot tillägg i pulverlackerat stål, svart alt. vit.

Plåtluckor postsortering

Vit pulverlackad stålplåt. Hyllplan innanför i material lika stomme, tjocklek 19 mm.

- Inkl. lås samt 2 st nycklar med individuella låsnummer.
- Slits/insläpp 22 mm. Öppen lucka ger fritt mått 90 mm.

Väggmoduler

Vitlackad upphängningslist i stål ingår till alla väggmoduler.

Låstyper

Olika typer av lås och stängningar finns till dörrar, så som elektroniska RFID lås, kodlås, skåplås, hänglåsbeslag och push-to-open. För nätverksbaserade lås kontakta TreCe för individuell rådgivning.

Passbitar/Täcksidor

Finns som tillbehör i samma utförande som vald stomme. Bredd, höjd och djup anpassas efter önskemål.

Handtag

Rostfria bygelhandtag som standard, önskar du svarta eller vita vänligen notera i beställningen.

- Bygelhandtag c/c 128 mm.
- Grepchandtag 40 mm.

Bänkskivor

Högtryckslaminat: 23 mm standardskivor belagda med högtryckslaminat samt 2 mm matchande airtech-kantlist.

- Formica Collection Colors
- Formica Collection Woods
- Pfeleiderer Wood decors

Direktlaminat: 22 mm standardskivor

har ett yttre pappersskikt som är belagt med ett impregnerat papper samt en finish av aluminiumpartiklar för extra skydd mot slitage. 2 mm matchande airtech-kantlist.

Fanér: Alternativt 22 mm klarlackad bok, björk- samt ekfanerad spånskiva med 2 mm massiv kantlist.

Airtech-kantlist: Även kallad laserlist, ger en nästintill osynlig fog mellan skiva och kantlist. Detta ger även ett högre skydd mot vatten och värme. Denna teknik är limfri vid tillverkningsprocessen vilket ger en lägre miljöpåverkan.

Håltagningar: Pulverlackad stålinsats, finns i vitt alt. svart.

- Runda med 110, 250 samt 400 mm i diameter.
- Fyrkantiga 250x250 mm samt 350x350 mm.
- Urtag 340x40 mm.

Lock till håltagning: Pulverlackad plåt. Finns till runda hål med 250 och 400 mm i diameter.

Håltagningar: Rostfri, nedfäld ring i bänkskiva

- Rund 250 mm i diameter.

Lock till håltagning: Kompaktlaminat, nerfäld/integrerad i ring, tj 6 mm

- Runt 250 mm i diameter med knopp.
- Kompaktlaminat, Formica F2297(antracit) alt F1040 (vit).

Generell info

Montering

Alla moduler är fabriksmonterade. Bänkskivor/Täcksidor/Toppskivor monteras på plats.

Garanti

Vi lämnar 5 års fabriksgaranti på CombiLine.

Skåplås

Robusta skåplås med huvudnyckelsystem, individuella låsnummer. och 2 st. nycklar som standard. Lika låsning kan fås mot tillägg.

Kontakta TreCe AB för kund Anpassning av vald produkt.

SNABBFAKTA

Deklarationens innehåll	Certifiering TreCe	Certifiering TreCe
Miljö, kvalitet, socialt ansvar	ISO 9001:2015	ISO 14001:2015
Tillverkningsland	Certifiering Produkt	Godkända användarmiljöer
Sverige	Möbelfakta	Kontor, offentlig miljö och skola

SVHC/ECHA:s kandidatlista

Inga kemikalier upptagna på ECHA:s kandidatlista över SVHC får förekomma i halter >0.1 vikt% i de komponenter, delar eller kemikalier som ingår eller används vid tillverkning av möbeln/produkten. Se <http://echa.europa.eu/sv/candidate-list-table>

Trä

Rutiner ska finnas som säkerställer att trä eller träbaserade material är spårbart och kommer från legala och acceptabla källor enligt tabell 1. Spånskivor i vit, bok, björk och ek uppfyller kraven.

Tabell 1: Krav trä eller träbaserade material.

Krav	Uppfyller
Har legal ägande/nyttjanderätt.	X
Följer nationellt och lokalt gällande lagar och bestämmelser beträffande brukande, miljö, arbete och välfärd, hälsa och säkerhet, samt andra parter nyttjanderätt.	X
Betalar relevanta skatter och avgifter som är kopplade till brukandet.	X
Följer CITES bestämmelser (gäller enbart vissa träarter, se CITES hemsida).	X
Spånskivorna uppfyller kraven för formaldehyd enligt emissionskrav E1.	X

Beslag och metalldelar

Ingående beslag såsom gångjärn, skruvar och handtag uppfyller kraven i tabell 2.

Tabell 2: Krav beslag och metall.

Krav	Uppfyller
Metall som under längre tid kommer i direkt kontakt med hud (t.ex. armstöd) får inte utgöras av legeringar innehållande nickel, krom III eller krom VI.	X

Lim

Lim som används vid tillverkningen uppfyller kraven i tabell 3 som begränsar användningen av miljö- och hälsofarliga flyktiga organiska lösningsmedel (VOC) och hälsofarlig formaldehyd.

Tabell 3: Krav för lim

Krav	Uppfyller
Lim som används vid tillverkning av möbler eller komponenter till möbler får innehålla max 10 vikt% VOC	X
Lim som används vid tillverkning av möbler eller komponenter till möbler får innehålla max 0,2 vikt% fri formaldehyd	X

Plast

Plastdelar såsom kantlister, beslag och posthyllor uppfyller kraven i tabell 4. Posthyllan är till exempel märkt enligt ISO 11469 med en stämpel. Stämpeln visar plasttypen och därmed gör det möjligt att materialåtervinna plasten.

Tabell 4: Krav plast

Krav	Uppfyller
Plastdelar >50 gram är permanent märkta enligt ISO 11469	X
Fri från PVC (polyvinylklorid)	X
Ftalater/mjukgörare med faroangivelse H360 får ej aktivt tillsättas eller att uppmätt värde per substans och detalj får inte överskrida 0,1 vikt%.	X
Kortkedjiga klorparaffiner (SCCP) får ej aktivt tillsättas eller att uppmätt värde per substans och detalj får inte överskrida 0,01 vikt%.	X
Följande flamskyddsmedel har inte aktivt tillsatts eller att uppmätt värde per substans och detalj får inte överskrida 0,1 vikt%.	X
Polybromerade bifenyler (PBBs) CAS-nr: 59536-65-1	
Dekabromdifenyleter (dekaBDE) CAS-nr: 1163-19-5	
Pentabromdifenyleter (pentaBDE) CAS-nr: 32534-81-9	
Oktabromdifenyleter (oktaBDE) CAS-nr: 32536-52-0	
Tris (2,3-dibrompropyl) fosfat (TBPP) CAS-nr: 126-72-7	
Tris (1-aziridinyl)fosfin oxid (TEPA) CAS-nr: 5455-55-1	
Hexabromcyklododekan (HBCDD) CAS-nr: 25637-99-4	
Tris (2 kloretyl) fosfat (TCEP) CAS-nr: 115-96-8	
Inga pigment som innehåller bly, kadmium, tenn, krom VI eller kvicksilver inte aktivt tillsatts eller att dess halt max uppgår till 0,01 vikt% uppmätt värde per detalj.	X

Lack – vit

Dörrar och fronter UV-lackeras i vitt, lacker som används för CombiLine-serien uppfyller kraven i tabell 5 och 6. Säkerhetsdatablad enligt REACH CLP-förordning nr 1272/2008 skickas på begäran. Direktlaminerade produkter i bok, björk och ek är ej ytbehandlade.

Tabell 5: Krav för ytbehandling

Krav	Uppfyller
Innehållet av aromatiskalösningsmedel/kolväten i ytbehandlingsprodukter/beredningar får max uppgå till 1,0 vikt%.	X
Ytbehandling med beredningar som innehåller VOC får ha max påförd VOC-komponent av 60 g/m ² för kontor/offentlig/utemiljö.	X

Tabell 6: Faroklass och faroangivelse enligt förordning 1272/2008.

Faroklass	Faroangivelse enligt förordning 1272/2008	Uppfyller
Akut toxicitet	H300, H301, H310, H311, H330, H331	X
Organtoxisk	H370, H371, H372, H373	X
Cancerframkallande	H350, H351	X
Mutagen	H340, H341	X
Reproduktionstoxisk	H360, H361, H362	X
Allergiframkallande	H334	X
Miljöfarligt	H400, H410, H411, H412, H413 Om det av tekniska skäl krävs användning av ytbehandlingsprodukter märkt som miljöfarliga (H400, H410, H411, H412, H413) kan det accepteras om tillförd mängd <14g/per m2 yta.	X
Farligt för ozonskiktet	H420	X

Produktionen

CombiLine tillverkas och monteras i Sverige. Miljöaspekter kopplade till produktionen framförs i tabell 7.

Tabell 7: Produktionens miljöaspekter.

Miljöaspekt	
Miljöklassade material/kemikalier	Särskilt farliga kemikalier, utfasningsämnen eller prioriterade riskminskningsämnen förekommer ej. Hantering och förvaring av kemikalier/substanser regleras så att spridning till luft, mark eller vatten inte sker.
Lackering	Vid lackeringen arbetas det aktivt med att minimera miljöpåverkan genom hantering och miljöanpassade färger samt lösningsmedel. Spill från lackering samlas upp och återanvänds.
Utsläpp luft	Utsläpp understiger uppställda koncessionsvillkor. En luftfilterrenare finns installerad som återanvänder tempererad luft vilket sparar energi och minskar utsläpp till utomhusmiljö.
Utsläpp vatten	Utsläppen understiger uppställda koncessionsvillkor. Kemikalier som släpps ut i avlopp är miljövänliga och innehåller inga ämnen som reningsverken inte kan ta hand om. Lim och lack som enligt säkerhetsdatablad anses utgöra någon risk vid utsläpp till vatten samlas i förslutna behållare och klassas samt hanteras som farligt avfall.
Avfall	Restmaterial från spånskivor balpressas och hämtas för förbränning i syfte att utvinna energi. TreCe är anslutna till Förpackning- och tidningsinsamlingen (FTI). Avfall sorteras enligt de föreskrifter som finns utifrån FTI och gällande lagstiftning. Avfall och restprodukter såsom lim- och oljerester är hanterade och hämtade separat.
Energi	För att minimera energiåtgången regleras uppvärmningen utifrån arbetstiderna och vilka arbetsstationer som är bemannande. Investering i en kompressor för en hållbar resursanvändning av el resulterade i en energiminskning på ca 110 000 kWh/år.
Produktionsoptimering	Produktionsprocessen optimeras för att spara på material, vilket resulterar i en minskad avfallsmängd, och för att minimera energiåtgången.
Energi per produkt	Energiåtgången i el per produkt är 8,8 kWh.

Produkten

Miljöaspekter som är kopplade till produkten utöver de ingående materialen redovisas i tabell 8.

Tabell 8: Produktens miljöaspekter.

Aspekt	
Emballage	Sträckfilm och wellpapp som används för att emballera TreCes produkter är fria från klor och blekmedel. Kartongen limmas med vete eller majsstärkelse.
Återanvändning och restaurering	Ett av våra kärnvärden är Smart design. Det innebär bland annat att vi ser på formgivning ur ett vidare perspektiv. Produkter från TreCe håller i längden. Istället för att byta ut hela möbeln finns möjligheten att endast byta ut några delar. På så sätt blir våra produkter långsiktigt hållbara – en vinst för både dig som användare och för miljön.
Livslängd och garanti	TreCe lämnar 5 års garanti på hela sortimentet och reservdelar finns tillgängligt i 10 år. Den beräknade livslängden är från 5 år upp till 30 år, beroende på användningsområdet.
Materialåtervinning	Materialåtervinning leder till ett minskat uttag av jungfrumaterial och därmed minskar koldioxidutsläppen. Gångjärn och beslag kan smältas ner och träbaserade material kan återvinnas för framställning av nya spånskivor som har nästan lika hög kvalitet som jungfruvara. Materialen lämnas till återvinningsanläggningar, kontakta din kommun för mer information. CombiLine är utformad så att de olika materialen kan separeras utan specialverktyg. Vid nedmontering sker inga miljöfarliga utsläpp.

Socialt ansvar

Vi har säkerställt att denna produkt är tillverkad under goda förhållanden, dvs. med hänsyn till sociala och etiska aspekter såsom arbetsförhållanden, mänskliga rättigheter, arbetsrättsliga frågor, miljö och korruption. Dessa krav har vi skickat ut till våra leverantörer och underleverantörer, som intyg att de följs krävs en underskrift från respektive part. En sammanställning av kraven visas i tabell 9 och gäller för hela processtillverkning av en möbel och ingående delar.

Utgångspunkten är FN:s riktlinjer kring "Code of Conduct" (uppförandekod) och Möbelfaktas krav på Socialt ansvar är utformade utifrån FN:s Global Compact. Samt villkor för sociala och etiska hänsyn gällande skattemässiga oegentligheter och svart arbetskraft. Principerna är baserade på nedan;

- FN:s allmänna förklaring om de mänskliga rättigheterna.
- Rio-deklarationen om miljö och utveckling.
- Internationella arbetsorganisationens (ILO) åtta kärnkonventioner om mänskliga rättigheter i arbetslivet.
- FN:s konvention mot korruption.
- Arbetsmiljökrav baserade på ILO:s konventioner om hälsa och säkerhet

Tabell 9: Sammanställning krav för socialt ansvarstagande.

Krav		Uppfyller
Lagstiftning	Tillverkningen av möblerna och de ingående delarna ska ske i enlighet med nationell lagstiftning.	X
Mänskliga rättigheter	Producent, tillverkare och leverantörers verksamhet skall följa de mänskliga rättigheterna.	X
Arbetsvillkor	Lön, barnarbete, anställningsvillkor, arbetstid, förmåner, bestraffning, fackföreningsfrihet, tvångsarbete, samt diskriminering.	X
Arbetsmiljö	Företaget ska ständigt sträva efter att förbättra arbetsmiljön och säkerheten på arbetsplatsen för sina anställda.	X
Miljö	Identifiera miljöpåverkan, arbeta aktivt med miljöfrågor och involvera personal. Rutiner för lagefterlevnad skall finnas och följas upp.	X
Anti-korruption	Ingen form av utpressning, bestickning, mutor eller favorisering till eller från medarbetare eller organisationer tolereras.	X
Skattemässiga oegentligheter	Utöver att de lagstadgade skyldigheter tillämpas för berörd personal, skall också motverkande av arbetsrättsliga och skattemässiga oegentligheter tillämpas, exempelvis illegal arbetskraft.	X
Svart/illegal arbetskraft	Ingen så kallad svart arbetskraft skall anlitas för utförande av produkttillverkning.	X

Kvalitet

Denna produkt har genomgått omfattande kvalitetstester för säkerhet och funktion, samt ytors motståndskraft. Kriterierna och standarderna gäller för offentlig miljö, skolmiljö och kontorsmiljö och visas i tabell 10 och 11. Provingarna har utförts av RISE som är ett svenskt statligt forskningsinstitut som utför provning och certifiering.

Tabell 10: Godkända användarmiljöer.

Produkt	Godkända användarmiljöer	Uppfyller
CombiLine-produkter med Möbelfaktamärkning	Offentliga miljö	X
	Skolmiljö	X
	Kontorsmiljö	X

Tabell 11: Standarder som produkten har testats och godkänts mot.

Standard	Omfattning	Uppfyller
SS-EN 14073-2:2004	Kontorsmöbler – Förvaringsmöbler – Del 2: Säkerhetskrav	X
SS-EN 16121:2013 + A1:2018	Möbler för offentlig miljö – Förvaringsmöbler – Krav på hållfasthet, hållbarhet och säkerhet	X
SS-EN 12720:2009 + A1:2013 SS 839117	Ytors motståndskraft Offentlig miljö/ kontor	X

Hållbarhet

SNABBFAKTA

Deklarationens innehåll	Certifiering TreCe	Certifiering TreCe
Miljö och socialt ansvar	ISO 9001:2015	ISO 14001:2015
Tillverkningsland	Återvunnet material	
Sverige	Returkärl 140L, 190L & 240L innehåller ≥80% återvunnet material.	

SVHC/ECHA:s kandidatlista

Inga kemikalier upptagna på ECHA:s kandidatlista över SVHC får förekomma i halter >0.1 vikt% i de komponenter, delar eller kemikalier som ingår eller används vid tillverkning av möbeln/produkten. Se <http://echa.europa.eu/sv/candidate-list-table>

Plast – returkärl

Returkärlen är tillverkade av plast och uppfyller kraven i tabell 1. Returkärlen 140L, 190L & 240L består av minst 80% återvunnet material.

Tabell 1: Krav plast

Krav	Uppfyller
Fri från PVC (polyvinylklorid)	X
Ftalater/mjukgörare med faroangivelse H360 får ej aktivt tillsättas eller att uppmätt värde per substans och detalj får inte överskrida 0,1 vikt%.	X
Kortkedjiga klorparaffiner (SCCP) får ej aktivt tillsättas eller att uppmätt värde per substans och detalj får inte överskrida 0,01 vikt%.	X
Följande flamskyddsmedel har inte aktivt tillsatts eller att uppmätt värde per substans och detalj får inte överskrida 0,1 vikt%.	X
Polybromerade bifenyler (PBBs)	CAS-nr: 59536-65-1
Dekabromdifenyleter (dekaBDE)	CAS-nr: 1163-19-5
Pentabromdifenyleter (pentaBDE)	CAS-nr: 32534-81-9
Oktabromdifenyleter (oktaBDE)	CAS-nr: 32536-52-0
Tris (2,3-dibrompropyl) fosfat (TBPP)	CAS-nr: 126-72-7
Tris (1-aziridinyl)fosfin oxid (TEPA)	CAS-nr: 5455-55-1
Hexabromcyklododekan (HBCDD)	CAS-nr: 25637-99-4
Tris (2 kloretyl) fosfat (TCEP)	CAS-nr: 115-96-8
Inga pigment som innehåller bly, kadmium, tenn, krom VI eller kvicksilver inte aktivt tillsatts eller att dess halt max uppgår till 0,01 vikt% uppmätt värde per detalj.	X

Socialt ansvar

Vi har säkerställt att denna produkt är tillverkad under goda förhållanden, dvs. med hänsyn till sociala och etiska aspekter såsom arbetsförhållanden, mänskliga rättigheter, arbetsrättsliga frågor, miljö och korruption. Dessa krav har vi skickat ut till våra leverantörer och underleverantörer, som intyg att de följs krävs en underskrift från respektive part. En sammanställning av kraven visas i tabell 2 och gäller för hela processtillverkning av en möbel och ingående delar. Utgångspunkten är FN:s riktlinjer kring "Code of Conduct" (uppförandekod) och Möbelfaktas krav på Socialt ansvar är utformade utifrån FN:s Global Compact. Samt villkor för sociala och etiska hänsyn gällande skattemässiga oegentligheter och svart arbetskraft. Principerna är baserade på nedan;

- FN:s allmänna förklaring om de mänskliga rättigheterna.
- Rio-deklarationen om miljö och utveckling.
- Internationella arbetsorganisationens (ILO) åtta kärnkonventioner om mänskliga rättigheter i arbetslivet.
- FN:s konvention mot korruption.
- Arbetsmiljökrav baserade på ILO:s konventioner om hälsa och säkerhet

Tabell 2: Sammanställning krav för socialt ansvarstagande.

Krav		Uppfyller
Lagstiftning	Tillverkningen av möbeln och de ingående delarna ska ske i enlighet med nationell lagstiftning.	X
Mänskliga rättigheter	Producent, tillverkare och leverantörers verksamhet skall följa de mänskliga rättigheterna.	X
Arbetsvillkor	Lön, barnarbete, anställningsvillkor, arbetstid, förmåner, bestraffning, fackföreningsfrihet, tvångsarbete, samt diskriminering.	X
Arbetsmiljö	Företaget ska ständigt sträva efter att förbättra arbetsmiljön och säkerheten på arbetsplatsen för sina anställda.	X
Miljö	Identifiera miljöpåverkan, arbeta aktivt med miljöfrågor och involvera personal. Rutiner för lagefterlevnad skall finnas och följas upp.	X
Anti-korruption	Ingen form av utpressning, bestickning, mutor eller favorisering till eller från medarbetare eller organisationer tolereras.	X
Skattemässiga oegentligheter	Utöver att de lagstadgade skyldigheter tillämpas för berörd personal, skall också motverkande av arbetsrättsliga och skattemässiga oegentligheter tillämpas, exempelvis illegal arbetskraft.	X
Svart/illegal arbetskraft	Ingen så kallad svart arbetskraft skall anlitas för utförande av produkttillverkning.	X

SNABBFAKTA

Deklarationens innehåll	Certifiering TreCe	Certifiering TreCe
Miljö och socialt ansvar	ISO 9001:2015	ISO 14001:2015
Tillverkningsland		
Sverige		



SVHC/ECHA:s kandidatlista

Inga kemikalier upptagna på ECHA:s kandidatlista över SVHC får förekomma i halter >0.1 vikt% i de komponenter, delar eller kemikalier som ingår eller används vid tillverkning av möbeln/produkten. Se <http://echa.europa.eu/sv/candidate-list-table>.

Metall – insats

Ingående metalldelar uppfyller kraven i tabell 1.

Tabell 1: Krav metalldelar.

Krav	Uppfyller
Metall som under längre tid kommer i direkt kontakt med hud (t.ex. armstöd) får inte utgöras av legeringar innehållande nickel, krom III eller krom VI.	X

Ytbehandling – pulverlack

Insaterna är pulpulverlackade och uppfyller kraven i tabellerna 2 och 3. Pulverlacken ger både miljö- och kvalitetsfördelar eftersom inga lösningsmedel behöver tillsättas och mängden avfall är mycket liten. Dessutom ger pulverlacket en hållbar och snygg finish. Säkerhetsdatablad enligt REACH CLP-förordning nr1272 / 2008 skickas på begäran

Tabell 2: Krav för lack.

Krav	Uppfyller
Innehållet av aromatisklösningsmedel/kolväten i ytbehandlingsprodukter/beredningar får max uppgå till 1,0 vikt%.	X
Ytbehandling med beredningar som innehåller VOC får ha max påförd VOC-komponent av 60 g/m ² för kontor/offentlig/utemiljö.	X

Tabell 3: Faroklass och faroangivelse enligt förordning 790/2009.

Faroklass	Faroangivelse enligt förordning 790/2009	Uppfyller
Akut toxicitet	H300, H301, H310, H311, H330, H331	X
Organtoxisk	H370, H371, H372, H373	X
Cancerframkallande	H350, H351	X
Mutagen	H340, H341	X
Reproduktionstoxisk	H360, H361	X
Allergiframkallande	H334	X
Miljöfarligt	H400, H410, H411, H412, H413 Om det av tekniska skäl krävs användning av ytbehandlingsprodukter märkt som miljöfarliga (H400, H410, H411, H412, H413) kan det accepteras om tillförd mängd <14g/ per m ² yta.	X

Socialt ansvar

Vi har säkerställt att denna produkt är tillverkad under goda förhållanden, dvs. med hänsyn till sociala och etiska aspekter såsom arbetsförhållanden, mänskliga rättigheter, arbetsrättsliga frågor, miljö och korruption. Dessa krav har vi skickat ut till våra leverantörer och underleverantörer, som intyg att de följs krävs en underskrift från respektive part. En sammanställning av kraven visas i tabell 2 och gäller för hela processtillverkning av en möbel och ingående delar. Utgångspunkten är FN:s riktlinjer kring "Code of Conduct" (uppförandekod) och Möbelfaktas krav på Socialt ansvar är utformade utifrån FN:s Global Compact. Samt villkor för sociala och etiska hänsyn gällande skattemässiga oegentligheter och svart arbetskraft. Principerna är baserade på nedan;

- FN:s allmänna förklaring om de mänskliga rättigheterna.
- Rio-deklarationen om miljö och utveckling.
- Internationella arbetsorganisationens (ILO) åtta kärnkonventioner om mänskliga rättigheter i arbetslivet.
- FN:s konvention mot korruption.
- Arbetsmiljökrav baserade på ILO:s konventioner om hälsa och säkerhet

Tabell 2: Sammanställning krav för socialt ansvarstagande.

Krav		Uppfyller
Lagstiftning	Tillverkningen av möbeln och de ingående delarna ska ske i enlighet med nationell lagstiftning.	X
Mänskliga rättigheter	Producent, tillverkare och leverantörers verksamhet skall följa de mänskliga rättigheterna.	X
Arbetsvillkor	Lön, barnarbete, anställningsvillkor, arbetstid, förmåner, bestraffning, fackföreningsfrihet, tvångsarbete, samt diskriminering.	X
Arbetsmiljö	Företaget ska ständigt sträva efter att förbättra arbetsmiljön och säkerheten på arbetsplatsen för sina anställda.	X
Miljö	Identifiera miljöpåverkan, arbeta aktivt med miljöfrågor och involvera personal. Rutiner för lagefterlevnad skall finnas och följas upp.	X
Anti-korruption	Ingen form av utpressning, bestickning, mutor eller favorisering till eller från medarbetare eller organisationer tolereras.	X
Skattemässiga oegentligheter	Utöver att de lagstadgade skyldigheter tillämpas för berörd personal, skall också motverkande av arbetsrättsliga och skattemässiga oegentligheter tillämpas, exempelvis illegal arbetskraft.	X
Svart/illegal arbetskraft	Ingen så kallad svart arbetskraft skall anlitas för utförande av produkttillverkning.	X