

Space Diskar/Miljödiskar

Design | TreCe



Flexibla moduler designade för både personlig och gemensam förvaring på kontor och i offentliga miljöer. Space är enkel att passa in tack vare sin enhetliga och genomtänkta design. De välarbetade detaljerna såsom dörrar i heltäckande design och skohyllor, sittbänkar som livar med fronter skapar en sömlös och stilren känsla. Detta återspeglas också i att Space är ett hållbart val då den är godkänd enligt Möbelfakta, består av hållbara material, tillverkad med socialt ansvar och kvalitetstestat på RISE.

Modulerna i serien Space är skapade för att passa ihop, så du kan låta fantasin flöda fritt när du bygger ihop din unika lösning. Välj mellan stommar i vit laminat eller lackerade i valfri NCS kulör. Dörrar i lackerad MDF, valfri NCS kulör, som har en heltäckande design. Fronter finns även i ek- och asklaminat. Det finns fem färdiga moduler för miljösortering och åtta färdiga diskar. Upptäck hela serien inom Space som består av personlig- och offentlig förvaring, klädsåp, sittmoduler, diskar, miljödiskar m.m

Space har som standard sockel, för ett annat uttryck kan sockel bytas ut mot lackerade benstativ mot tillägg. Benstativen finns i våra 11 standardfärger.

Lås och stängning

Vi erbjuder olika typer av lås och stängningar till dörrar, som elektroniska RFID lås, kodlås, skåplås, hänglås-beslag och push-to-open. För nätverksbaserade lås kontakta TreCe för individuell rådgivning.

Tillbehör

Till Space diskar finns tillbehör som flyttbara hyllplan, säckhållare och mattor.

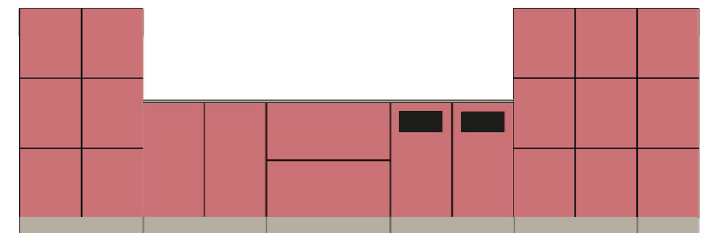
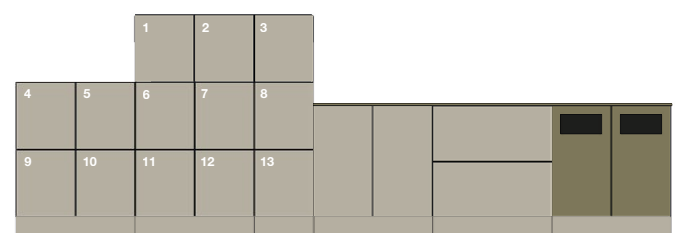
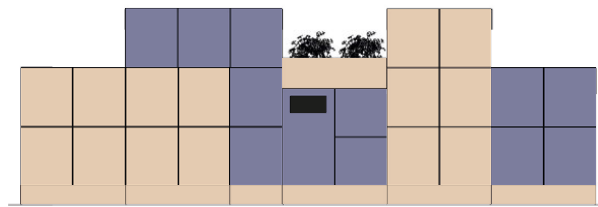
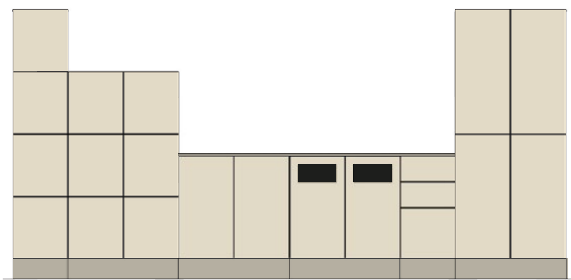
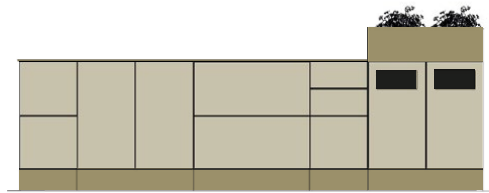
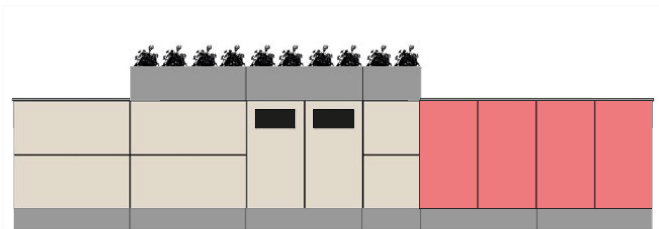
Kundanpassning

Space kan kundanpassas i både material och mått om du önskar sätta din egen prägel på möbelen. Kontakta TreCe för rådgivning och offert.

Referensbilder på både standard och kundanpassat



Space exempel på kombinationer



Mått: Bredd x Höjd (inkl. sockel). x Djup. **Stomme, fronter:** 16 mm. **Sockelhöjd:** 143 mm.
Samtliga dörrar är högerhängda som standard.

Space diskar och miljödiskar

Space förvaringsserie har diskar och miljösorteringsenheter i arbetshöjd, höjd 882 mm. Stommar i singel- och dubbelmoduler kan fritt kombineras med hyllplan, mellanväggar, dörrar och lådor i flera varianter.

Välj fritt bland någon av de färdiga modulerna eller sätt ihop din egen variant. Passande säckhållare finns som tillbehör. Håltagning går även att få i toppskiva mot tillägg. Färdiga moduler med inkast i front har en utdragbar säckhållare innanför dörren, rekommenderad sopsäck 85-125 L. Fronterna är heltäckande med push open beslag. Gäller ej dörrar med inkast.

Färdiga moduler

Stomme, sockel, rygg tj 16 mm: I vit direktlaminat, med 0,8 mm rak ABS-kantlist
Fronter, tj 16 mm, lackad MDF:

Vit/Vit = Stomme i vit laminat med fronter lackerade i NCS S 0500-N, vit

Vit/NCS = Stomme i vit laminat med fronter lackerade i valfri NCS kulör.

Sockelhöjd: 143 mm

Innermått låda H182: B325 x H127 x D420 mm

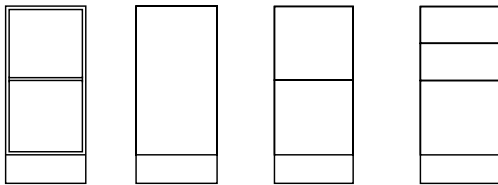
Innermått låda H366: B325 x H311 x D420 mm.

Space Diskar har lådor med höga sidor, 100% utdrag, max lastvikt 35 kg med push open beslag

Space diskar färdiga moduler

Höjd: 882 mm

Inkl. 1st flyttbart
hyllplan

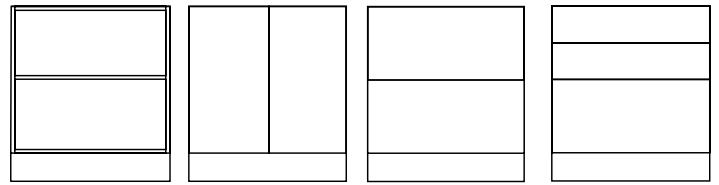


DSO 395x882x470
DSS 395x882x470
DS/2L 395x882x470
DS/3L 395x882x470

| Space disk singel | Mått | Vit |
|-----------------------|-------------|--------|
| Space disk singel DSO | 395x882x470 | 200104 |

| Space disk singel | Mått | Vit/Vit | Vit/NCS |
|-------------------------|-------------|---------|---------|
| Space disk singel DSS | 395x882x470 | 200105 | 200106 |
| Space disk singel DS/2L | 395x882x470 | 200107 | 200108 |
| Space disk singel DS/3L | 395x882x470 | 200109 | 200110 |

Inkl. 1st flyttbart
hyllplan



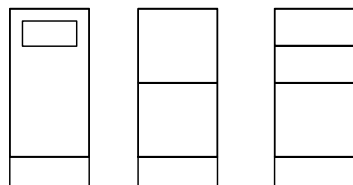
DDO 790x882x470
DDS 790x882x470
DD/2L 790x882x470
DD/3L 790x882x470

| Space disk dubbel | Mått | Vit |
|-----------------------|-------------|--------|
| Space disk dubbel DDO | 790x882x470 | 200114 |

| Space disk dubbel | Mått | Vit/Vit | Vit/NCS |
|-------------------------|-------------|---------|---------|
| Space disk dubbel DDS | 790x882x470 | 200115 | 200116 |
| Space disk dubbel DD/2L | 790x882x470 | 200117 | 200118 |
| Space disk dubbel DD/3L | 790x882x470 | 200119 | 200120 |

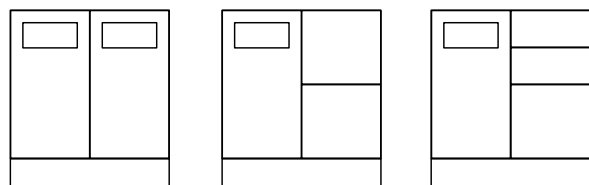
Space miljödiskar färdiga moduler

Höjd: 882 mm | Utdragbar säckhållare ingår till dörr med inkast.



MDS 395x882x470
MDS/2L 395x882x470
MDS/3L 395x882x470

| Space Miljödiskar singel | Mått | Vit/Vit | Vit/NCS |
|--------------------------|-------------|---------|---------|
| Space Miljödisk MDS* | 395x882x470 | 200103 | 200203 |
| Space Miljödisk MDS/2L | 395x882x470 | 200101 | 200201 |
| Space Miljödisk MDS/3L | 395x882x470 | 200102 | 200202 |



MDD 790x882x470
MDD/2L 790x882x470
MDD/3L 790x882x470

| Space Miljödiskar dubbel | Mått | Vit/Vit | Vit/NCS |
|--------------------------|-------------|---------|---------|
| Space Miljödisk MDD* | 790x882x470 | 200113 | 200213 |
| Space Miljödisk MDD/2L* | 790x882x470 | 200111 | 200211 |
| Space Miljödisk MDD/3L* | 790x882x470 | 200112 | 200212 |

Tillbehör

| Benämning | Passar till | Material | Mått | Art nr |
|--------------------|-------------|-------------|-------------|--------|
| Space singel matta | | Svart gummi | 362x454 | 209026 |
| Space dubbel matta | | Svart gummi | 370x454 | 209027 |
| Returkärl 21 L | Låda | | 265x275x375 | 820927 |

* Inkast: B:270 x H:125 mm

Täckplåt insida dörr, lackad i RAL 9016 vit.

Sopsäck 85-125 L rekommenderas.

Mått: Bredd x Höjd (inkl. sockel). x Djup. **Stomme, fronter:** 16 mm. **Sockelhöjd:** 143 mm.
Samtliga dörrar är högerhängda som standard.

Space Returkärl



| Benämning | Passar till | Kulör | Mått | Art nr |
|----------------|---|-------------|-------------|--------|
| Returkärl 47 L | Låda dubbel H366 | Transparent | 548x283x384 | 820910 |
| Plastlåda 19 L | Låda singel & dubbel H366 | Transparent | 446x190x354 | 209099 |
| Returkärl 21 L | Låda singel H366 | Grå | 265x275x375 | 820927 |
| Returkärl 19 L | Låda singel H366. Kan kombineras med 10 L | Grå | 230x283x330 | 820919 |
| Returkärl 10 L | Låda singel H366. Kan kombineras med 19 L | Grå | 255x283x165 | 820918 |

Space symbol, folierad, vit eller antracit, h 145 mm

| Kulör | WASTE | PLASTIC | BOTTLES CANS | BOTTLES | CANS | CARTON | CLEAR GLASS | COLOURED GLASS | GLASS | METAL | PAPER | ORGANIC |
|----------|--------|---------|-----------------|---------|--------|--------|-------------|----------------|--------|--------|--------|---------|
| Vit | 209160 | 209161 | 209162 | 209163 | 209190 | 209164 | 209165 | 209166 | 209194 | 209167 | 209168 | 209169 |
| Antracit | 209170 | 209171 | 209172 | 209173 | 209191 | 209174 | 209175 | 209176 | 209195 | 209177 | 209178 | 209179 |

Kontakta TreCe om du önskar andra symboler eller text på andra språk.



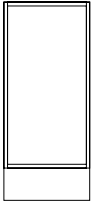
Kombinera din egen förvaring med standardmoduler i vitt och valfri NCS kulör.



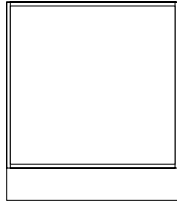
Täckplåt insida dörr i metall är som standard pulverlackerad, RAL 9016 vit. Kan lackeras i valfri RAL-kulör, mot tillägg.

Mått: Bredd x Höjd (inkl. sockel). x Djup. **Stomme, fronter:** 16 mm. **Sockelhöjd:** 143 mm.
Samtliga dörrar är högerhängda som standard.

Stommar diskar



Singel stomme disk



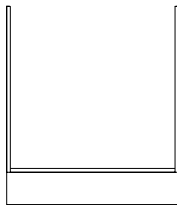
Dubbel stomme disk

| Benämning | Mått | Vit | NCS |
|--------------------------|-------------|--------|--------|
| Space singel stomme disk | 395x882x470 | 201128 | 201129 |
| Space dubbel stomme disk | 790x882x470 | 201130 | 201131 |

Vit: Direktlaminat | **NCS:** Lackad, valfri NCS

Stomme diskar utan topphylla

Topphylla ersatt av facklister, bredd 60 mm. Används vid håtagning i toppskiva.

Singel stomme disk
u. toppDubbel stomme disk
u. topp

| Benämning | Mått | Vit | NCS |
|----------------------------------|-------------|--------|--------|
| Space singel stomme disk u. topp | 395x882x470 | 201132 | 201133 |
| Space dubbel stomme disk u. topp | 790x882x470 | 201134 | 201135 |

Vit: Direktlaminat | **NCS:** Lackad, valfri NCS

Mellanvägg

| Benämning | Mått | Vit | NCS |
|------------------------------|------------|--------|--------|
| Space dubbel mellanvägg disk | 454x704x16 | 201140 | 201141 |

Vit: Direktlaminat | **NCS:** Lackad, valfri NCS

Hyllplan

| Benämning | Mått | Vit | NCS |
|-----------------------------------|------------|--------|--------|
| Space singel hyllplan, flyttbart | 363x16x451 | 201150 | 201151 |
| Space dubbel hyllplan flyttbart* | 758x19x451 | 201152 | 201153 |
| Space dubbel hyllplan, mellanvägg | 371x16x451 | 201154 | 201155 |

* Lamellkärna

Vit: Direktlaminat | **NCS:** Lackad, valfri NCS

Säckhållare

| Benämning | Kulör | Mått | Art nr |
|-------------------|---------------|---------|--------|
| Space Säckhållare | RAL 9001, vit | 355x412 | 209029 |

Rekommenderad sopsäck 85-125 L

Dörrar, push open

| Benämning | Mått | NCS | Ek | Ask |
|-----------------------------------|------------|--------|--------|--------|
| Space disk dörr 734, push open | 392x734x16 | 204001 | 214001 | 224001 |
| Space disk pardörr 734, push open | 788x734x16 | 204003 | 214003 | 224003 |

NCS: Lackad MDF, valfri NCS

Ek: Eklaminat | **Ask:** Askaminat

Dörrar med inkast

| Benämning | Mått | NCS |
|----------------------------------|------------|--------|
| Space disk dörr 734, med inkast* | 392x734x16 | 204002 |

*Täckplåt insida dörr i metall är som standard pulverlackerad, RAL 9016 vit. Kan lackeras i valfri RAL-kulör, mot tillägg.
* Inkast: B:270 x H:125 mm
Dörr utan push open beslag.

NCS: Lackad MDF, valfri NCS



Lådor 100% utdrag, push open

| Benämning | Mått | NCS | Ek | Ask |
|---------------------------------------|-------------|--------|--------|--------|
| Space disk singel låda 182 | 393x182x466 | 208066 | 218066 | 228066 |
| Space disk singel låda 366, m. reling | 393x366x466 | 208067 | 218067 | 228067 |
| Space disk singel låda 366, hög sida | 393x366x466 | 208068 | 218068 | 228068 |
| Space disk dubbel låda 182 | 788x182x466 | 208076 | 218076 | 228076 |
| Space disk dubbel låda 366, m. reling | 788x366x466 | 208077 | 218077 | 228077 |
| Space disk dubbel låda 366, hög sida | 788x366x466 | 208078 | 218078 | 228078 |

Lådor med 100% utdrag, max lastvikt 35 kg med push open beslag.

Innermått lådor:

Singel låda 182: B325 x H127 x D420 mm
Singel låda 366: B325 x H311 x D420 mm
Dubbel låda 182: B720 x H127 x D420 mm
Dubbel låda 366: B720 x H311 x D420 mm

NCS: Lackad MDF, valfri NCS

Ek: Eklaminat | **Ask:** Askaminat



Lådotsatser

| Benämning | Mått | Art.nr |
|---|---------|--------|
| Space disk singel lådotsats H67, 6 fack | 135x154 | 209301 |
| Space disk singel lådotsats H182, 6 fack, | 135x154 | 209302 |
| Space disk dubbel lådotsats H67, 12 fack | 135x171 | 209303 |
| Space disk dubbel lådotsats H182, 12 fack | 135x171 | 209304 |



Mått: Bredd x Höjd (inkl. sockel). x Djup. **Stomme, fronter:** 16 mm. **Sockelhöjd:** 143 mm.

Sockel

| Benämning | Mått | Vit | NCS | Ek | Ask |
|------------------------------------|-------------|--------|--------|--------|--------|
| Space singel sockel | 395x143x430 | 208072 | 208082 | 218072 | 228072 |
| Space dubbel sockel | 790x143x430 | 208071 | 208081 | 218071 | 228071 |
| Space singel sockel, rygg mot rygg | 395x143x450 | 208172 | 208182 | 218172 | 228172 |
| Space dubbel sockel, rygg mot rygg | 790x143x450 | 208171 | 208181 | 218171 | 228171 |

Vit: Direktlaminat | **NCS:** Lackad MDF, valfri NCS | **Ek:** Eklaminat | **Ask:** Askaminat

Förvaringslåda öppen / blomlåda



| Benämning | Mått | NCS | Ek | Ask |
|---|-------------|--------|--------|--------|
| Space singel öppen förvaring 232 | 395x232x487 | 209093 | 219093 | 229093 |
| Space dubbel öppen förvaring 232 | 790x232x487 | 209091 | 219091 | 229091 |
| Space singel öppen förvaring 232, rygg mot rygg | 395x232x976 | 209092 | 219092 | 229092 |

NCS: Lackad MDF, valfri NCS | **Ek:** Eklaminat | **Ask:** Askaminat

Livar med fronter.

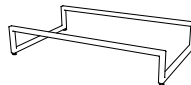
Förvaringslådan är ej vattenresistent.

Plastlåda: Passar 2 st i Space dubbelmodul

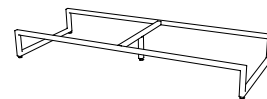
Tillbehör -

| Förvaringslåda öppen/blomlåda | Material | Mått | Art nr |
|----------------------------------|-------------|-------------|--------|
| Space singel matta öppen låda | Svart gummi | 363x944 | 209025 |
| Space dubbel matta öppen låda | Svart gummi | 773x455 | 209024 |
| Plastlåda 19L, plantering växter | Transparent | 446x190x354 | 209099 |

Benstativ



Benstativ dubbel



Benstativ trippel

| Benämning | Kulör | Mått | Art nr |
|------------------------|----------|-------------|--------|
| Space dubbel benstativ | RAL 9010 | 789x143x469 | 209101 |
| Space dubbel benstativ | RAL 7032 | 789x143x469 | 209102 |
| Space dubbel benstativ | RAL 7016 | 789x143x469 | 209103 |
| Space dubbel benstativ | RAL 5023 | 789x143x469 | 209104 |
| Space dubbel benstativ | RAL 1013 | 789x143x469 | 209105 |
| Space dubbel benstativ | RAL 6013 | 789x143x469 | 209106 |
| Space dubbel benstativ | RAL 6020 | 789x143x469 | 209107 |
| Space dubbel benstativ | RAL 8014 | 789x143x469 | 209108 |
| Space dubbel benstativ | RAL 1017 | 789x143x469 | 209109 |
| Space dubbel benstativ | RAL 3014 | 789x143x469 | 209110 |
| Space dubbel benstativ | RAL 3005 | 789x143x469 | 209111 |

| | | | |
|-------------------------|----------|--------------|--------|
| Space trippel benstativ | RAL 9010 | 1184x143x469 | 209121 |
| Space trippel benstativ | RAL 7032 | 1184x143x469 | 209122 |
| Space trippel benstativ | RAL 7016 | 1184x143x469 | 209123 |
| Space trippel benstativ | RAL 5023 | 1184x143x469 | 209124 |
| Space trippel benstativ | RAL 1013 | 1184x143x469 | 209125 |
| Space trippel benstativ | RAL 6013 | 1184x143x469 | 209126 |
| Space trippel benstativ | RAL 6020 | 1184x143x469 | 209127 |
| Space trippel benstativ | RAL 8014 | 1184x143x469 | 209128 |
| Space trippel benstativ | RAL 1017 | 1184x143x469 | 209129 |
| Space trippel benstativ | RAL 3014 | 1184x143x469 | 209130 |
| Space trippel benstativ | RAL 3005 | 1184x143x469 | 209131 |

Space dubbel benstativ: Benstativ i stål med ställfötter, 4 ben. Passar Space dubbel stomme. Levereras ej monterat på skåp, benstativet måste jutas i höjd innan skåp lyfts på.

Space trippel benstativ: Benstativ i stål med ställfötter, 5 ben (1 stödben i mitten). Passar 1 st Space dubbel stomme + 1 st Space singel stomme. Levereras ej monterat på skåp, benstativet måste jutas i höjd innan skåp lyfts på.

Kulörer



RAL 9010
Vit



RAL 7032
Varm grå



RAL 7016
Antracit



RAL 5023
Brilljantblå



RAL 1013
Pärlvit



RAL 6013
Oliv



RAL 6020
Skogsgrön



RAL 8014
Choklad



RAL 1017
Saffran



RAL 3014
Gammel-
rosa



RAL 3005
Vinröd



Mått: Bredd x Höjd (inkl. sockel). x Djup. **Stomme, fronter:** 16 mm. **Sockelhöjd:** 143 mm.
Samtliga dörrar är högerhängda som standard.

Toppskiva i kompaktlaminat, svart kärna tj 12 mm

| Benämning | Kulör | Mått | Art nr |
|------------------------------------|----------------|------|--------|
| Space toppskiva singel | F2255 Vit | 490 | 209140 |
| Space toppskiva singel | F2297 Antracit | 490 | 209141 |
| Space toppskiva singel | F5343 Oliv | 490 | 209142 |
| <i>Vid placering rygg mot rygg</i> | | | |
| Space toppskiva dubbel | F2255 Vit | 980 | 209143 |
| Space toppskiva dubbel | F2297 Antracit | 980 | 209144 |
| Space toppskiva dubbel | F5343 Oliv | 980 | 209145 |



Vit
(F2255)



Antracit
(F2297)



Oliv
(F5343)

Håltagning i toppskiva, kompaktlaminat

| Benämning | Mått | Art nr |
|-----------------------------|-----------------|--------|
| Space håltagning kvadratisk | 250x250 | 209150 |
| Space håltagning rund | Ø220 | 209152 |
| Space håltagning special | Maxmått 220x260 | 209151 |

Täcksidor tj 16 mm

| Benämning | Mått | NCS | Ek | Ask |
|------------------------------------|------------|--------|--------|--------|
| Space täcksida enkel, disk | 490x882x16 | 206024 | 216024 | 226024 |
| <i>Vid placering rygg mot rygg</i> | | | | |
| Space täcksida dubbel, disk | 980x882x16 | 206524 | 216524 | 226524 |

NCS: Lackad MDF, valfri NCS

Ek: Eklaminat | **Ask:** Asklaminat

Toppskiva tj 16 mm

| Benämning | Mått | NCS | Ek | Ask |
|------------------------------------|------|--------|--------|--------|
| Space toppskiva enkel | 490 | 207021 | 217021 | 227021 |
| <i>Vid placering rygg mot rygg</i> | | | | |
| Space toppskiva dubbel | 980 | 207022 | 217022 | 227022 |

NCS: Lackad MDF, valfri NCS

Ek: Eklaminat | **Ask:** Asklaminat



Lock, kompaktlaminat

| Benämning | Beskrivning | Mått | Kulör | Art nr |
|---|---|------|----------|--------|
| Space lock Ø230, <i>Pfleiderer WSR209</i> | Lock till Space håltagning Ø220 mm, art nr 209152. Kompaktlaminat vit kärna och vit knopp RAL 9010. | Ø230 | Vit | 209153 |
| Space lock Ø230, <i>Formica F2297</i> | Lock till Space håltagning Ø220 mm, art nr 209152. Kompaktlaminat svart kärna och antracit knopp RAL 7016. | Ø230 | Antracit | 209154 |
| Space lock Ø230, <i>Formica F5343</i> | Lock till Space håltagning Ø220 mm, art nr 209152. Kompaktlaminat svart kärna och olivfärgad knopp RAL 6013. | Ø230 | Oliv | 209155 |



Kontakta TreCe om toppskiva önskas i annat material.

Mått: Bredd x Höjd (inkl. sockel). x Djup. **Stomme, fronter:** 16 mm. **Sockelhöjd:** 143 mm.
Samtliga dörrar är högerhängda som standard.

Bänkskiva i högtryckslaminat Formica Collection Colors tj 23 mm

| Benämning | Kulör | Djup | Art nr |
|------------------------------------|----------------|------|--------|
| Space bänkskiva singel | F2255 Vit | 490 | 209201 |
| Space bänkskiva singel | F2297 Antracit | 490 | 209202 |
| Space bänkskiva singel | F5343 Oliv | 490 | 209203 |
| <i>Vid placering rygg mot rygg</i> | | | |
| Space bänkskiva dubbel | F2255 Vit | 980 | 209211 |
| Space bänkskiva dubbel | F2297 Antracit | 980 | 209212 |
| Space bänkskiva dubbel | F5343 Oliv | 980 | 209213 |

* Kontakta TreCe om toppskiva önskas i annat material.



Vit
(F2255)



Antracit
(F2297)

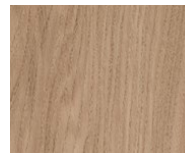


Oliv
(F5343)

Bänkskiva i högtryckslaminat Pfleiderer Wood decors tj 23 mm

| Benämning | Kulör | Djup | Art nr |
|------------------------------------|------------|------|--------|
| Space bänkskiva singel | R20095/Ek | 490 | 219201 |
| Space bänkskiva singel | R34027/Ask | 490 | 229201 |
| <i>Vid placering rygg mot rygg</i> | | | |
| Space bänkskiva dubbel | R20095/Ek | 980 | 219211 |
| Space bänkskiva dubbel | R34027/Ask | 980 | 229211 |

* Kontakta TreCe om toppskiva önskas i annat material.



Ek
(R20095)



Ask
(R34027)

Håltagning till bänkskiva i högtryckslaminat

Håltagning med pulverlackad insats i stål

| Benämning | Mått | Kulör | Art nr |
|-----------------------|---------|-------|--------|
| Håltagning rund | Ø 110 | Vit | 820951 |
| Håltagning rund | Ø 250 | Vit | 820953 |
| Håltagning rund | Ø 110 | Svart | 820952 |
| Håltagning rund | Ø 250 | Svart | 820954 |
| Håltagning kvadratisk | 250x250 | Vit | 820961 |
| Håltagning kvadratisk | 250x250 | Svart | 820962 |



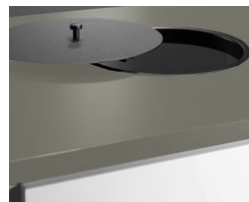
Håltagning med pulverlackerad insats i stål, 250x250 mm.



Håltagning med pulverlackerad insats i stål, 250x250 mm.

Lock med knapp till rund håltagning med insats i stål

| Benämning | Mått | Kulör | Art nr |
|-----------|-------|-------|--------|
| Lock | Ø 250 | Vit | 820957 |
| Lock | Ø 250 | Svart | 820959 |



Lock med knapp till rund håltagning med insats i stål.

Håltagning och lock integrerad/nedfäld i bänkskiva

| Benämning | Mått | Kulör | Art nr |
|--------------------------------|-------|------------------|--------|
| Håltagning rund | Ø 250 | Rostfritt | 820980 |
| Lock håltagning kompaktlaminat | Ø 250 | Vitt (F1040) | 820985 |
| Lock håltagning kompaktlaminat | Ø 250 | Antracit (F2297) | 820986 |



Håltagningen är nedfäld i bänkskivan.



Locket i kompaktlaminat, (F2297).

Specifikationer Space

Space

Direktlaminerade ytor inom Space har en spånkärna, med undantag av vissa hyllplan. Rygg, stomme och kantlister har som standard samma kulörer om inget annat anges.

Lackerade fronter, skohylla, öppen hylla/sittbänk och öppen förvaringslåda/blomlåda har kärna av MDF. Textilier tillkommer utöver produkten.

Stomme inkl. sockel

Tjocklek 16 mm, med 0,8 mm rak ABS-kantlist.

- Direktlaminat vit.
- Lackad valfri NCS-kulör.
- Dubbel modul, bredd 790 mm
- Singel modul, bredd 395 mm

Rygg

Tjocklek 16 mm, direktlaminat in- och utvändigt. Lackas vid val av valfri NCS-kulör.

Sockel

Varje enhet har en egen indragen sockel fram- och baktill med 4 st. justerbara fötter. Sockelhöjd 143 mm.

Benstativ

Benstativ i stål med ställfötter, 4 ben. Levereras ej monterat på skåp, benstativet måste justeras i höjd innan skåp lyfts på.

- Benstativ dubbel passar till Space dubbel,
- Benstativ trippel passar till 1 st Space dubbel + 1 st Space singel
- Benstativ höjd 143 mm
- Finns i 11 standardkulörer

Fronter

Heltäckande, tjocklek 16 mm

- Lackad MDF, valfri NCS-kulör, ek- och asklaminat.

Innermått personliga fack:

Space dörr H446: B363 x H424 x D454 mm

Space dörr H595: B363 x H573 x D454 mm

Space dörr H894: B363 x H864 x D454 mm

Lådor

Lådor har låddämpning. Utdragskapacitet på 100%, maxvikt på 35 kg.

- Lådor med reling eller med förhöjd sida

Dörrar till Space Miljödisk och Space disk

Gäller inte dörr med inkast.

* Med push open beslag

Klaflucka till sittmodul

Öppning nedåt med gasfjäder.

- Med ufrästa handtag. Är som standard pulverlackerade, vita. Kan lackeras i valfri RAL-kulör mot tillägg.

Dyner och tyg tillkommer

Skohylla, klädförvaring, öppen hylla/sittbänk/sittmodul och förvaringslåda öppen/blomlåda

Tjocklek 16 mm

- Lackad MDF, valfri NCS kulör, ek- och asklaminat.
- Moduler livar med fronter
- Blomlåda kan kombineras med passande plastlåda 19 L.

Tillbehör: Sittdyna

Pardörrar Klädska

Med ufrästa handtag. Är som standard pulverlackerade, vita. Kan lackeras i valfri RAL-kulör mot tillägg.

Postinsläpp

Pulverlackerat stål, vit (RAL 9010).

Öppningsmått 290x20 mm.

Postinkast med vinklad plåt på insida dörr.

Gångjärn

- Självstängande dolda gångjärn med integrerade luckdämpare
- Dörrar är högerhängda som standard

Hyllplan, fasta

Hyllplan monteras med infrästa hyllsnäckor som fixeras med skruv.

- Hyllplan i vit laminat med spånkärna
- Hyllplan B790, tj 19mm med kärna av lamellträ

Hyllplan, flyttbara till personlig förvaring

Hyllplan är indraget i framkant.

Monteras med infrästa hyllsnäckor, flyttbara enligt borrhindelning c/c 32 mm.

Hyllplan, flyttbara till förvaring

Monteras med infrästa hyllsnäckor, flyttbara enligt borrhindelning c/c 32 mm.

- 363 - 371 mm har spånkärna tjocklek 16 mm
- 755 mm har lamellkärna med furu tjocklek 19 mm, maxvikt 120 kg

Täcksidor/Toppskivor

Tjocklek 16 mm.

- Lackad MDF, valfri NCS kulör, ek- och asklaminat.

Toppskiva i kompaktlaminat

Tjocklek 12 mm.

- F2255, vit
- F2297, antracit
- F5343, olivgrå

Håltagning kompaktlaminat

- Kvadratisk 220 x 220 mm
- Kan anpassas i mått, maxmått B220 x D260 mm

Bänkskiva i högtryckslaminat

Tjocklek 23 mm.

Formica Collection Colors

F2255, vit | F2297, antracit | F5343, oliv

Pfleiderer Wood decors

R20095, Ek | R34027, Ask

Tillbehör

Space hyllinsats. klädstång, matta, klädkrok, ankarkrok, spegel och korkbox Stuff.

Skåplås

Robusta skåplås med huvudnyckelsystem, individuella låsnummer och 2 st. nycklar som standard. Lika låsning kan fås mot tillägg.

Låstyper

Olika typer av lås och stängningar finns till dörrar och lådor, så som elektroniska RFID lås, kodlås, skåplås, hänglåsbeslag och push-to-open. För nätverksbaserade lås kontakta TreCe för individuell rådgivning.

Allmänna skötselråd

Trä

Trä är ett levande material och påverkas av bland annat årstid, värme och luftfuktighet. Direkt solljus kommer att ge ytan permanenta färg- och ljusskillnader. För att undvika färgskiftningar ska alla ytor exponeras för lika mycket ljus.

Normal/daglig rengöring:

- Damm torka och rengör med mild såplösning eller handdiskmedel.
- Eftertorka med torr trasa.
- Använd aldrig starka rengöringsmedel, lösningsmedel eller produkter som innehåller slipmedel.
- Ta bort alla fläckar så fort som möjligt och torka ytan torr efter rengöringen.

OBS! Använd minimalt med vatten.

Generell info

Montering

Alla moduler är fabriksmonterade. Bänkskivor/Täcksidor/Toppskivor monteras på plats.

Garanti

Vi lämnar 5 års fabriksgaranti på Space. Övriga produkter, kontakta TreCe.

Kontakta TreCe AB för kund Anpassning av vald produkt.

Hållbarhet

SNABBAFakta

| | | |
|---------------------------------|----------------------|-----------------------------------|
| Deklarationens innehåll | Certifiering TreCe | Certifiering TreCe |
| Miljö, kvalitet, socialt ansvar | ISO 9001:2015 | ISO 14001:2015 |
| Tillverkningsland | Certifiering Produkt | Godkända användarmiljöer |
| Sverige | Möbelfakta | Kontor, offentlig miljö och skola |



SVHC/ECHA:s kandidatlista

Inga kemikalier upptagna på ECHA:s kandidatlista över SVHC får förekomma i halter >0.1 vikt% i de komponenter, delar eller kemikalier som ingår eller används vid tillverkning av möbelsn/produkten. Se <http://echa.europa.eu/sv/candidate-list-table>

Trä

Rutiner ska finnas som säkerställer att trä eller träbaserade material är spårbart och kommer från legala och acceptabla källor enligt tabell 1.

Tabell 1: Krav trä eller träbaserade material

| Krav | Uppfyller |
|--|-----------|
| Har legal ägande/nyttjanderätt. | X |
| Följer nationellt och lokalt gällande lagar och bestämmelser beträffande brukande, miljö, arbete och välfärd, hälsa och säkerhet, samt andra parter nyttjanderätt. | X |
| Betalar relevanta skatter och avgifter som är kopplade till brukandet. | X |
| Följer CITES bestämmelser (gäller enbart vissa träarter, se CITES hemsida). | X |
| Spånsnivorna uppfyller kraven för formaldehyd enligt emissionskrav E1. | X |

Beslag och metalleder

Ingående beslag såsom gångjärn, skruvar och handtag uppfyller kraven i tabell 2.

Tabell 2: Krav beslag och metall

| Krav | Uppfyller |
|---|-----------|
| Metall som under längre tid kommer i direkt kontakt med hud (t.ex. armstöd) får inte utgöras av legeringar innehållande nickel, krom III eller krom VI. | X |

Lim

Lim som används vid tillverkningen uppfyller kraven i tabell 3 som begränsar användningen av miljö- och hälsofarliga flyktiga organiska lösningsmedel (VOC) och hälsofarlig formaldehyd.

Tabell 3: Krav för lim

| Krav | Uppfyller |
|--|-----------|
| Lim som används vid tillverkning av möbler eller komponenter till möbler får innehålla max 10 vikt% VOC | X |
| Lim som används vid tillverkning av möbler eller komponenter till möbler får innehålla max 0,2 vikt% fri formaldehyd | X |

Hållbarhet

Plast

Plastdelar såsom kantlister, beslag och posthyllor uppfyller kraven i tabell 4.

Tabell 4: Krav plast

| Krav | Uppfyller |
|--|-----------|
| Fri från PVC (polyvinylklorid) | X |
| Ftalater/mjukgörare med faroangivelse H360 får ej aktivt tillsättas eller att uppmätt värde per substans och detalj får inte överskrida 0,1 vikt%. | X |
| Kortkedjiga klorparaffiner (SCCP) får ej aktivt tillsättas eller att uppmätt värde per substans och detalj får inte överskrida 0,01 vikt%. | X |
| Följande flamskyddsmedel har inte aktivt tillsatts eller att uppmätt värde per substans och detalj får inte överskrida 0,1 vikt%. | X |
| Polybromerade bifenyler (PBBs) CAS-nr: 59536-65-1 | |
| Dekabromdifenyleter (dekaBDE) CAS-nr: 1163-19-5 | |
| Pentabromdifenyleter (pentaBDE) CAS-nr: 32534-81-9 | |
| Oktabromdifenyleter (oktaBDE) CAS-nr: 32536-52-0 | |
| Tris (2,3-dibrompropyl) fosfat (TBPP) CAS-nr: 126-72-7 | |
| Tris (1-aziridinyl)fosfin oxid (TEPA) CAS-nr: 5455-55-1 | |
| Hexabromcyklododekan (HBCDD) CAS-nr: 25637-99-4 | |
| Tris (2 kloretyl) fosfat (TCEP) CAS-nr: 115-96-8 | |
| Inga pigment som innehåller bly, kadmium, tenn, krom VI eller kvicksilver inte aktivt tillsatts eller att dess halt max uppgår till 0,01 vikt% uppmätt värde per detalj. | X |

Lack – vit

Dörrar och fronter UV-lackeras i vitt, lacker som används för Space-serien uppfyller kraven i tabell 5 och 6. Säkerhetsdatablad enligt REACH CLP-förordning nr 1272/2008 skickas på begäran. Direktlaminerade produkter i bok, björk och ek är ej ytbehandlade.

Tabell 5: Krav för ytbehandling

| Krav | Uppfyller |
|---|-----------|
| Innehållet av aromatiskalösningsmedel/kolväten i ytbehandlingsprodukter/beredningar får max uppgå till 1,0 vikt %. | X |
| Ytbehandling med beredningar som innehåller VOC får ha max påförd VOC-komponent av 60 g/m ² för kontor/offentlig/utemiljö. | X |

Tabell 6: Faroklass och faroangivelse enligt förordning 1272/2008

| Faroklass | Faroangivelse enligt förordning 1272/2008 | Uppfyller |
|-------------------------|---|-----------|
| Akut toxicitet | H300, H301, H310, H311, H330, H331 | X |
| Organtoxisk | H370, H371, H372, H373 | X |
| Cancerframkallande | H350, H351 | X |
| Mutagen | H340, H341 | X |
| Reproduktionstoxisk | H360, H361, H362 | X |
| Allergiframkallande | H334 | X |
| Miljöfarligt | H400, H410, H411, H412, H413 Om det av tekniska skäl krävs användning av ytbehandlingsprodukter märkt som miljöfarliga (H400, H410, H411, H412, H413) kan det accepteras om tillförd mängd <14g/ per m ² yta. | X |
| Farligt för ozonskiktet | H420 | X |

Hållbarhet

Produktionen

Space tillverkas och monteras i Sverige. Miljöaspekter kopplade till produktionen framförs i tabell 7.

Tabell 7: Produktionens miljöaspekter

Miljöaspekt

| | |
|--|--|
| Miljöklassade material/kemikalier | Särskilt farliga kemikalier, utfasningsämnen eller prioriterade riskminskningsämnen förekommer ej. Hantering och förvaring av kemikalier/substanser regleras så att spridning till luft, mark eller vatten inte sker. |
| Lackering | Vid lackeringen arbetas det aktivt med att minimera miljöpåverkan genom hantering och miljöanpassade färger samt lösningsmedel. Spill från lackering samlas upp och återanvänds. |
| Utsläpp luft | Utsläpp understiger uppställda koncessionsvillkor. En luftfilterrenare finns installerad som återanvänder tempererad luft vilket sparar energi och minskar utsläpp till utomhusmiljö. |
| Utsläpp vatten | Utsläppen understiger uppställda koncessionsvillkor. Kemikalier som släpps ut i avlopp är miljövänliga och innehåller inga ämnen som reningsverken inte kan ta hand om. Lim och lack som enligt säkerhetsdatablad anses utgöra någon risk vid utsläpp till vatten samlas i förslutna behållare och klassas samt hanteras som farligt avfall. |
| Avfall | Restmaterial från spånskivor balpressas och hämtas för förbränning i syfte att utvinna energi. TreCe är anslutna till Förpackning- och tidningsinsamlingen (FTI). Avfall sorteras enligt de föreskrifter som finns utifrån FTI och gällande lagstiftning. Avfall och restprodukter som lim- och oljerester är hanterade och hämtade separat. |
| Energi | För att minimera energiåtgången regleras uppvärmningen utifrån arbetstiderna och vilka arbetsstationer som är bemannade. Investering i en kompressor för en hållbar resursanvändning av el resulterade i en energiminskning på ca 110 000 kWh/år. |
| Produktionsoptimering | Produktionsprocessen optimeras för att spara på material, vilket resulterar i en minskad avfallsmängd, och för att minimera energiåtgången. |
| Energi per produkt | Energiåtgången i el per produkt är 8,8 kWh. |

Produkten

Miljöaspekter som är kopplade till produkten utöver de ingående materialen redovisas i tabell 8.

Tabell 8: Produktens miljöaspekter

| | |
|--|---|
| Aspekt | |
| Emballage | Sträckfilm och wellpapp som används för att emballera TreCes produkter är fria från klor och blekmedel. Kartongen limmas med vete eller majsstärkelse. |
| Återanvändning och restaurering | Ett av våra kärnvärden är Smart design. Det innebär bland annat att vi ser på formgivning ur ett vidare perspektiv. Produkter från TreCe håller i längden. Istället för att byta ut hela möbelen finns möjligheten att endast byta ut några delar. På så sätt blir våra produkter långsiktigt hållbara – en vinst för både dig som användare och för miljön. |
| Livslängd och garanti | TreCe lämnar 5 års garanti på hela sortimentet och reservdelar finns tillgängligt i 10 år. Den beräknade livslängden är från 5 år upp till 30 år, beroende på användningsområdet. |
| Materialåtervinning | Materialåtervinning leder till ett minskat uttag av jungfrumaterial och därmed minskar koldioxidutsläppen. Gångjärn och beslag kan smältas ner och träbaserade material kan återvinnas för framställning av nya spånskivor som har nästan lika hög kvalitet som jungfruvåra. Materialen lämnas till återvinningsanläggningar, kontakta din kommun för mer information. Space är utformad så att de olika materialen kan separeras utan specialverktyg. Vid nedmontering sker inga miljöfarliga utsläpp. |

Hållbarhet

Socialt ansvar

Vi har säkerställt att denna produkt är tillverkad under goda förhållanden, dvs. med hänsyn till sociala och etiska aspekter såsom arbetsförhållanden, mänskliga rättigheter, arbetsrättsliga frågor, miljö och korruption. Dessa krav har vi skickat ut till våra leverantörer och underleverantörer, som intyg att de följs krävs en underskrift från respektive part. En sammanställning av kraven visas i tabell 9 och gäller för hela processtillverkning av en möbel och ingående delar. Utgångspunkten är FN:s riktlinjer kring "Code of Conduct" (uppförandekod) och Möbelfaktas krav på Socialt ansvar är utformade utifrån FN:s Global Compact. Samt villkor för sociala och etiska hänsyn gällande skattemässiga oegentligheter och svart arbetskraft. Principerna är baserade på nedan;

- FN:s allmänna förklaring om de mänskliga rättigheterna
- Rio-deklarationen om miljö och utveckling
- Internationella arbetsorganisationens (ILO) åtta kärnkonventioner om mänskliga rättigheter i arbetslivet
- FN:s konvention mot korruption
- Arbetsmiljökrav baserade på ILO:s konventioner om hälsa och säkerhet

Tabell 9: Sammanställning krav för socialt ansvarstagande

| Krav | | Uppfyller |
|------------------------------|--|-----------|
| Lagstiftning | Tillverkningen av möbelen och de ingående delarna ska ske i enlighet med nationell lagstiftning. | X |
| Mänskliga rättigheter | Producent, tillverkare och leverantörers verksamhet skall följa de mänskliga rättigheterna. | X |
| Arbetsvillkor | Lön, barnarbete, anställningsvillkor, arbetstid, förmåner, bestraffning, fackföreningsfrihet, tvångsarbete, samt diskriminering. | X |
| Arbetsmiljö | Företaget ska ständigt sträva efter att förbättra arbetsmiljön och säkerheten på arbetsplatsen för sina anställda. | X |
| Miljö | Identifiera miljöpåverkan, arbeta aktivt med miljöfrågor och involvera personal. Rutiner för lagefterlevnad skall finnas och följas upp. | X |
| Anti-korruption | Ingen form av utpressning, bestickning, mutor eller favorisering till eller från medarbetare eller organisationer tolereras. | X |
| Skattemässiga oegentligheter | Utöver att de lagstadgade skyldigheter tillämpas för berörd personal, skall också motverkande av arbetsrättsliga och skattemässiga oegentligheter tillämpas, exempelvis illegal arbetskraft. | X |
| Svart/illegal arbetskraft | Ingen så kallad svart arbetskraft skall anlitas för utförande av produkttillverkning. | X |

Kvalitet

Denna produkt har genomgått omfattande kvalitetstester för säkerhet och funktion, samt ytors motståndskraft. Kriterierna och standarderna gäller för offentlig miljö, skolmiljö och kontorsmiljö och visas i tabell 10 och 11. Provingarna har utförts av RISE som är ett svenskt statligt forskningsinstitut som utför provning och certifiering.

Tabell 10: Godkända användarmiljöer

| Produkt | Godkända användarmiljöer | Uppfyller |
|--|--------------------------|-----------|
| Space-produkter med Möbelfaktamärkning | Offentliga miljö | X |
| | Skolmiljö | X |
| | Kontorsmiljö | X |

Tabell 11: Standarder som produkten har testats och godkänts mot

| Standard | Omfattning | Uppfyller |
|---|--|-----------|
| SS-EN 14073-2:2004 | Kontorsmöbler – Förvaringsmöbler – Del 2: Säkerhetskrav | X |
| SS-EN 16121:2013 + A1:2018 | Möbler för offentlig miljö – Förvaringsmöbler – Krav på hållfasthet, hållbarhet och säkerhet | X |
| SS-EN 12720:2009 + A1:2013 SS 839117 | Ytors motståndskraft Offentlig miljö/ kontor | X |